

## 8. 障害者支援施設 鎌取晴山苑

### 1) 施設規模

施設名称	障害者支援施設 鎌取晴山苑	
所在地	〒266-0011 千葉県緑区鎌取町2810-23	
開設日	平成 4年 6月 29日	
施設事業	①障害者支援施設 【生活介護・施設入所支援】 ②障害福祉サービス 【短期入所】 ③特定相談支援事業	100名 8名
敷地面積	8,393.71㎡ (千葉県より借地)	
建築構造規模	鉄筋コンクリート造り 3階建て	
床面積	総面積 3,003.36㎡ 1階 1,363.32㎡ (生活介護Ⅱサービス専用分 181,41㎡) 2階 1,341.36㎡ 3階 298.38㎡	
建物利用	1階 事務室・相談室・ボイラー室・特別浴室・機械室・ケアワーカー室 支援相談員室・多目的室・配膳室・作業療法室・洗濯室 居室1人用(8)・2人用(13) ※含む短期入所2床  2階 一般浴室・医務室・ケアワーカー室・多目的室・配膳室 居室1人用(12)・2人用(18)・3人用(2) ※含む短期入所6床  3階 宿直室・会議室・職員食堂・厨房	

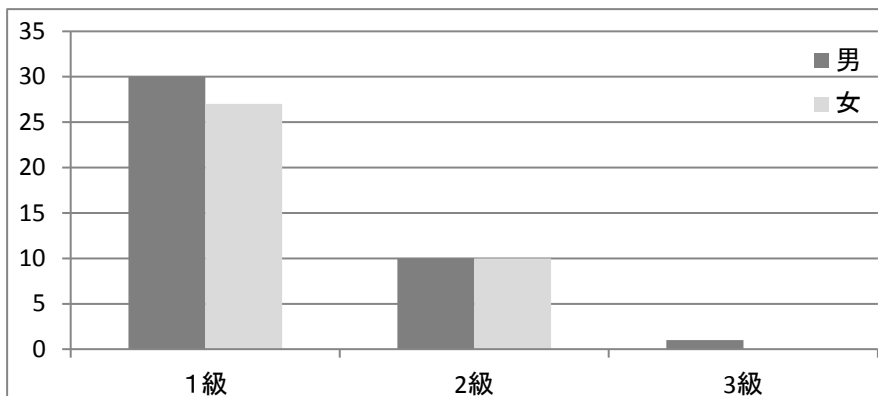
## 2) 実施機関別在苑者数

平成30年3月31日現在

市 町 村	人 数	市 町 村	人 数
千 葉 市 中 央 区	14	八 千 代 市	1
〃 稲 毛 区	6	浦 安 市	1
〃 若 葉 区	12	八 街 市	1
〃 美 浜 区	3	茂 原 市	4
〃 緑 区	14	袖 ケ 浦 市	1
〃 花 見 川 区	4	大 網 白 里 市	3
松 戸 市	2	勝 浦 市	1
成 田 市	1	白 井 市	1
習 志 野 市	2	栄 町	1
船 橋 市	1		
市 川 市	3	小 計	14
市 原 市	3	計	79
小 計	65		千葉市 (53)

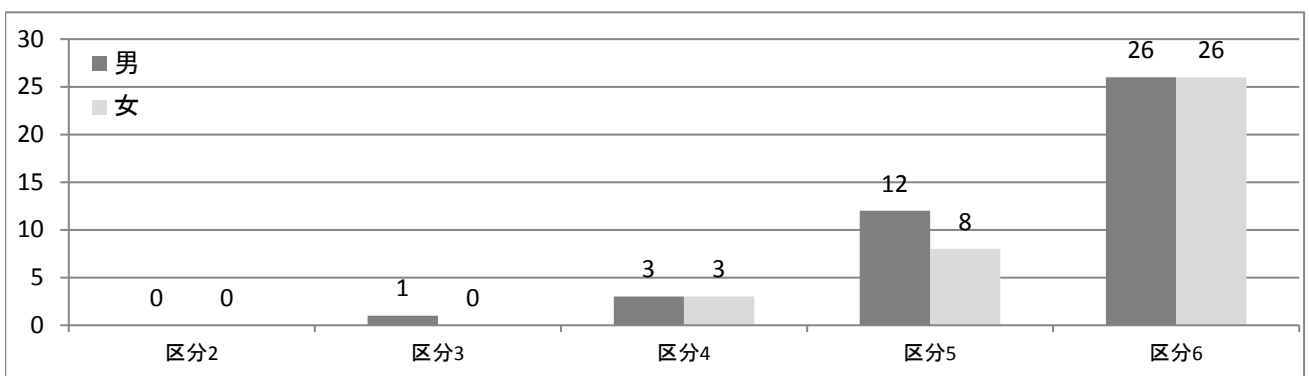
## 3) 障害手帳所持等級別

	1級	2級	3級	療育手帳のみ	計
男	30	10	1	0	41
女	27	10	0	1	38



## 4) 障害程度区分

	区分2	区分3	区分4	区分5	区分6	計
男	0	1	3	12	26	42
女	0	0	3	8	26	37



## 5) 在苑年数

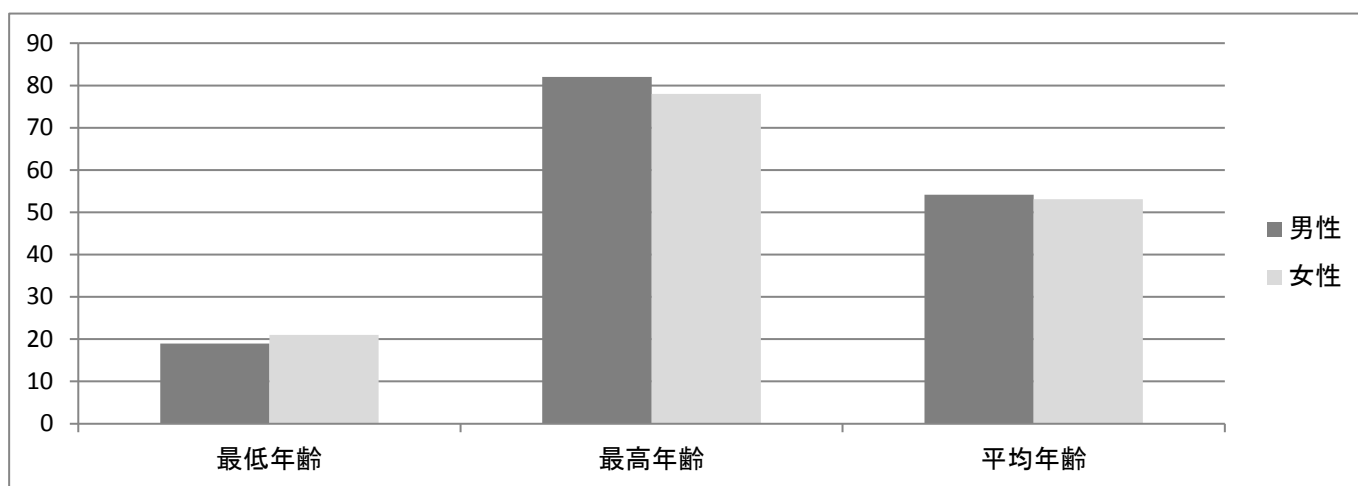
	最短在苑年数	最長在苑年数	平均在苑年数
男	5ヶ月	25年9ヶ月	11年10ヶ月
女	2ヶ月	25年9ヶ月	15年1ヶ月
平均	3ヶ月	25年9ヶ月	13年5ヶ月

	4月	5月	6月	7月	8月	9月	10月	11月	12月	1月	2月	3月
月初日利用者数	80	80	80	80	80	80	80	80	80	80	80	80
月途中退所者	0	0	1	1	4	1	1	0	1	1	0	1
月途中入所者	0	0	1	1	3	1	2	0	1	1	0	0
月末日利用者数	80	80	80	80	79	79	80	80	80	80	80	79

入退所利用状況

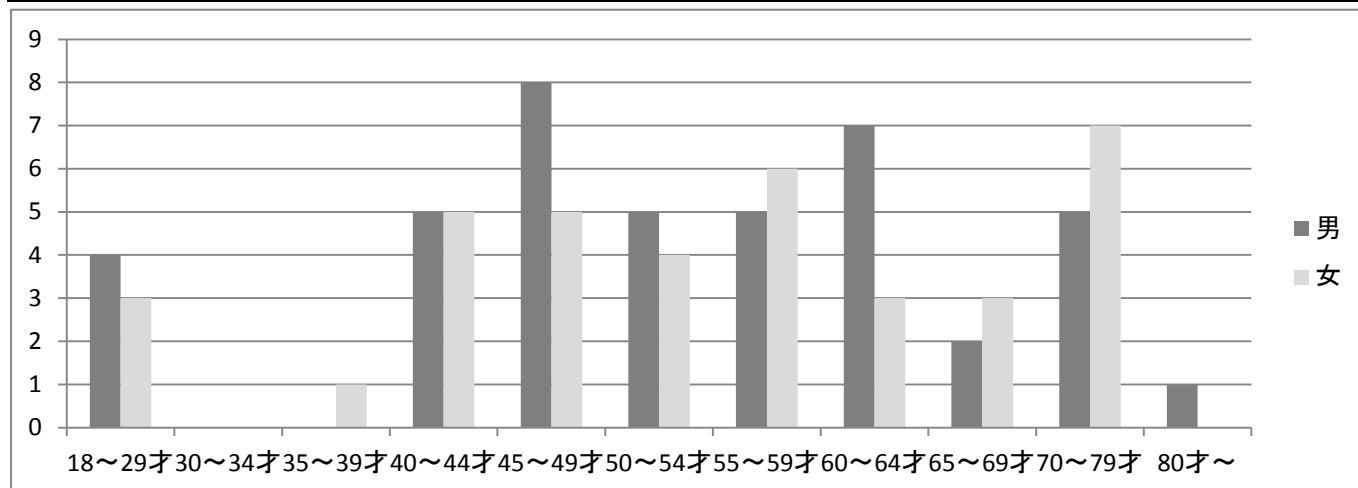
## 6) 年齢構成

	最低年齢	最高年齢	平均年齢
男	19才	82才	54才2ヶ月
女	21才	78才	53才1ヶ月



## 7) 年齢別分布

	18~29才	30~34才	35~39才	40~44才	45~49才	50~54才	55~59才	60~64才	65~69才	70~79才	80才~	計
男	4	0	0	5	8	5	5	7	2	5	1	42
女	3	0	1	5	5	4	6	3	3	7	0	37



## 8) 週間予定表

曜日	会 議 ・ 行 事		午 前		午 後
月	ご利用者との全体ミーティング リスクマネジメント委員会	第1 第3	訪問歯科診療	(毎週)	介 助 浴
火	ケアガイドライン推進委員会 給食委員会 衛生委員会	第1 第2 第3	朗読ボランティア	第1	特 浴 シーツ交換
水			買物代行 美容師来苑 理学療法士	第1・3 第2 (毎週)	介 助 浴 シーツ交換
木	定期カンファレンス	毎週	美容師来苑 陶芸指導ボランティア	第3・4 第3	介 助 浴
金	日中活動委員会 園芸サークル	第2・4 第4	医師健康相談 通帳閲覧	(毎週) 第2 第2	特 浴
土			ホーム喫茶 音楽クラブ	第1 月2回	介 助 浴

※その他の行事 日中活動（毎日午前中） グループ外出（随時） 行事食（年18回）

※その他の会議 施設運営会議・ISO会議（月1回） 編集・地域福祉推進委員会（随時） リハビリ活動委員会（月1回）

## 9) 在苑者日程

午 前		午 後	
6:00	起床 排泄介助 着替え	13:00	排泄介助
7:30	洗面 食堂へ移動	14:00	入浴
8:00	朝食 歯磨き	14:40	リハビリ
9:00	排泄介助	15:00	水分補給
10:00	日中活動・水分補給 入浴（火・金のみ）	17:00	食事準備
11:00	排泄介助 食事準備	17:30	夕食 歯磨き
12:00	昼食	18:30	排泄介助
		20:00	就寝準備 就寝時薬服用 排泄介助
		21:00	消灯

※介助浴（月・水・木・土）14:00～16:30

※特浴（火・金）10:00～11:30・14:00～16:30

10) 月別栄養給与量

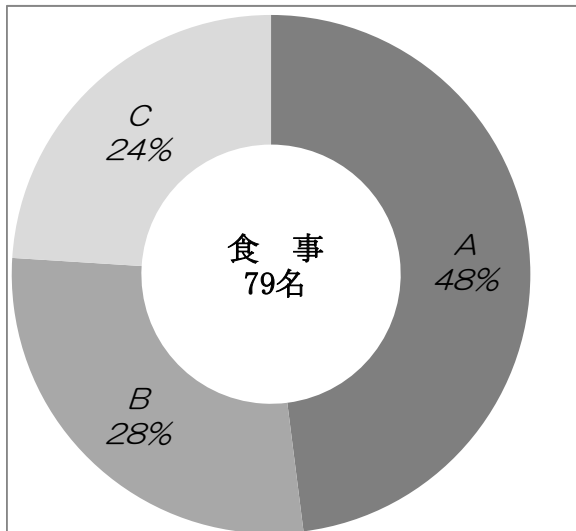
平成29年度

	月別栄養給与量 (1人1日当り平均)									
	エネルギー (kcal)	蛋白質 (g)	脂 (g)	カルシウム (mg)	鉄 (mg)	ビタミンA (μg)	ビタミンB <sub>1</sub> (mg)	ビタミンB <sub>2</sub> (mg)	ビタミンC (mg)	動 蛋 (g)
4月	1,647	67.8	50.1	519	7.3	907	0.90	0.99	71	36.6
5月	1,645	68.4	50.3	558	7.5	785	0.85	1.02	69	38.2
6月	1,640	67.2	50.6	523	7.1	741	0.90	0.97	60	38.2
7月	1,636	66.1	49.3	537	6.9	573	0.80	0.94	60	36.0
8月	1,617	64.3	50.9	488	6.8	738	0.76	0.94	58	36.6
9月	1,662	66.2	50.9	525	7.5	891	0.86	0.98	58	36.9
10月	1,653	66.6	49.5	526	6.5	984	0.82	0.98	62	36.5
11月	1,630	66.9	48.7	523	6.9	888	0.82	0.96	65	67.4
12月	1,654	64.7	52.5	534	7.2	821	0.83	0.95	62	36.2
1月	1,654	68.0	50.4	529	7.0	797	0.77	0.96	53	37.6
2月	1,616	65.2	48.1	493	6.6	797	0.77	0.96	62	37.3
3月	1,623	65.8	48.2	518	6.9	934	0.83	0.95	65	36.3
年間平均	1,640	66.4	50.0	523	7.0	821	0.83	0.97	62	39.5
基準量	1,600	60.0	45.0	600	7.5	750	1.00	1.10	100	43.0

区 分	79名			
	男	女		
主食常食	超刻み	0	0	0
	刻み	1	2	3
	粗みじん	3	0	3
	一口大	5	3	8
	常菜	5	10	15
主食 軟らか ご飯	超刻み	1	2	3
	刻み	2	4	6
	粗みじん	2	1	3
	一口大	7	1	8
	常菜	0	0	0
主食全粥	ペースト	0	2	2
	超刻み	0	0	0
	刻み	3	1	4
	粗みじん	0	0	0
	一口大	1	1	2
糖 尿 食	軟菜	0	0	0
	常菜	2	0	2
ペースト食 流動食	糖 尿 食	0	0	0
	ペースト食	1	0	1
	流動食	9	10	19
合 計	42	37	79	

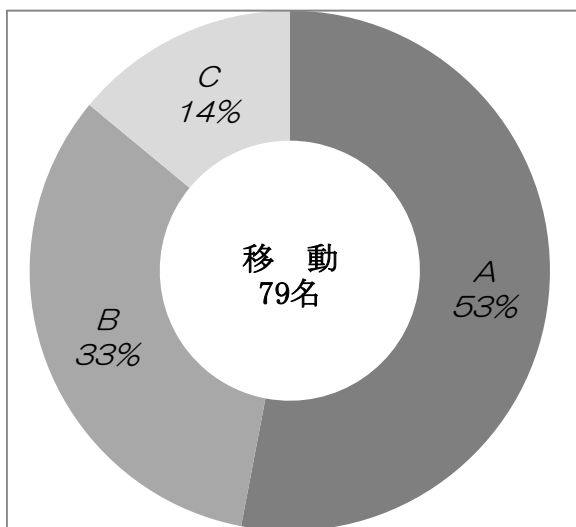
3/31現在

## 1 1) 生活行動 (ADL) 状況



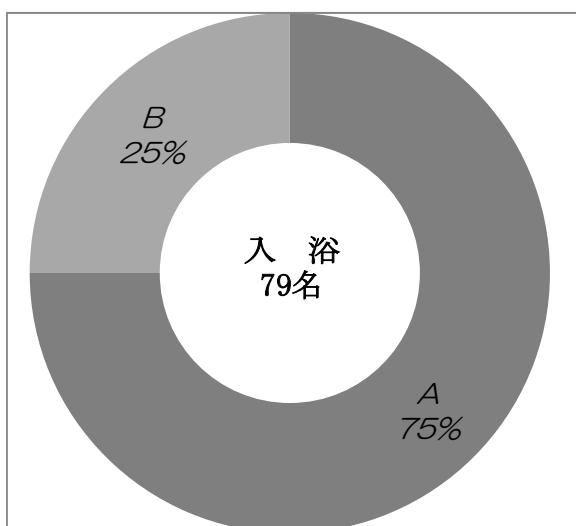
### 食 事

	区 分	人 数	%
A	全面的に介助を要する	38	48%
B	おかずを刻むなど、一部介助を要する	22	28%
C	時間がかかっても介助なしで食事ができる	19	24%



### 移 動

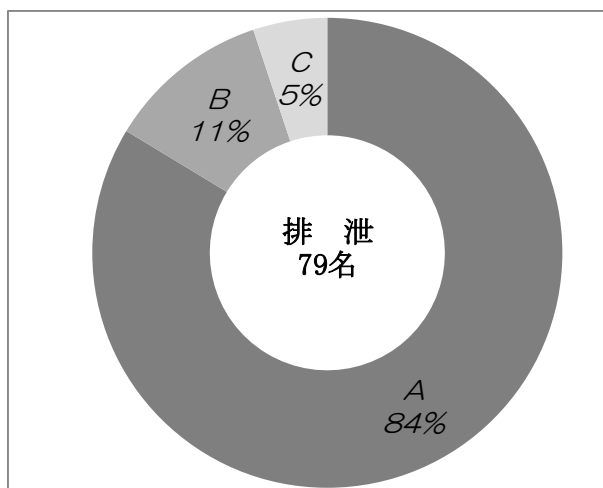
	区 分	人 数	%
A	全面的に介助を要する	42	53%
B	トランスファー等、一部介助を要する	26	33%
C	時間がかかっても介助なしで移動する	11	14%



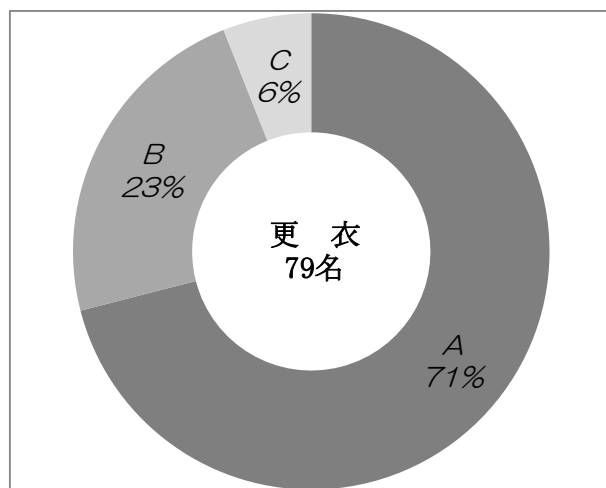
### 入 浴

	区 分	人 数	%
A	全面的に介助を要する	59	75%
B	体を洗ってもらするなど、一部介助を要する	20	25%
C	時間がかかっても介助なしで行える	0	0%

## 1 2) 生活行動 (ADL) 状況



排 泄



更 衣

区分	人数	%
A 全面的に介助を要する	65	82%
B 便器に座らせるなど、一部介助を要する	9	11%
C 時間がかかっても介助なしで一人で行える	5	6%

区分	人数	%
A 全面的に介助を要する	56	71%
B 袖を通してもらうなど、一部介助を要する	18	23%
C やや時間がかかっても介助なしで一人で行える	5	6%

## 1 2) 病類別・性別・年齢別状況

平成30年3月31日現在

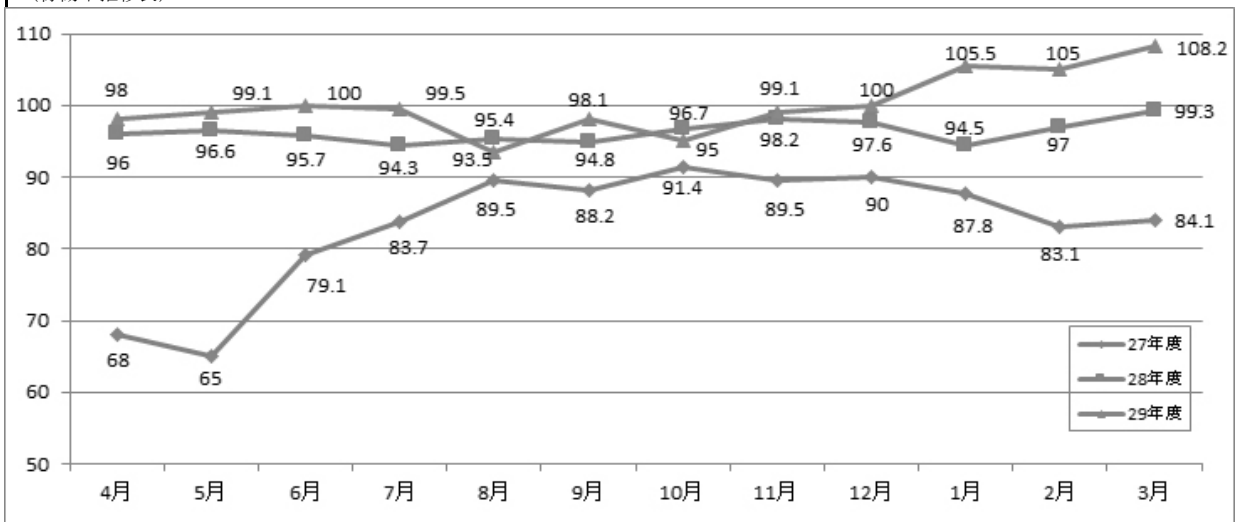
年 齢 別	18~29才		30~39才		40~49才		50~59才		60~69才		70才~		計		計
	男	女	男	女	男	女	男	女	男	女	男	女	男	女	
性 別															
脳 性 麻 痺	1	3	0	0	6	4	2	4	0	3	1	1	10	15	25
脳 血 管 障 害	1	0	0	0	2	0	2	1	3	1	3	5	11	7	18
脊 髄 ・ 頸 椎 損 傷	0	0	0	0	0	0	1	1	4	1	1	0	6	2	8
頭 部 外 傷	0	0	0	0	3	0	1	1	0	1	1	0	5	2	7
小脳変性症・小脳失調症・脳炎	0	0	0	0	0	1	0	0	1	0	0	1	1	2	3
先天性奇形症候群	1	0	0	0	0	0	0	0	0	0	0	0	1	0	1
て ん かん	0	0	0	0	1	3	0	2	0	0	0	0	1	5	6
HTLA-I 関連脊髄症	0	0	0	0	0	0	1	0	0	0	0	0	1	0	1
その他の脳神経	0	0	0	0	0	2	0	1	0	0	0	0	0	3	3
そ の 他	1	0	0	1	1	0	3	0	1	0	0	0	6	1	7
計	4	3	0	1	13	10	10	10	9	6	6	7	42	37	79

### 1 3 ) 生活介護事業 (通所)

#### (1) 生活介護利用者月間延人数推移・日平均

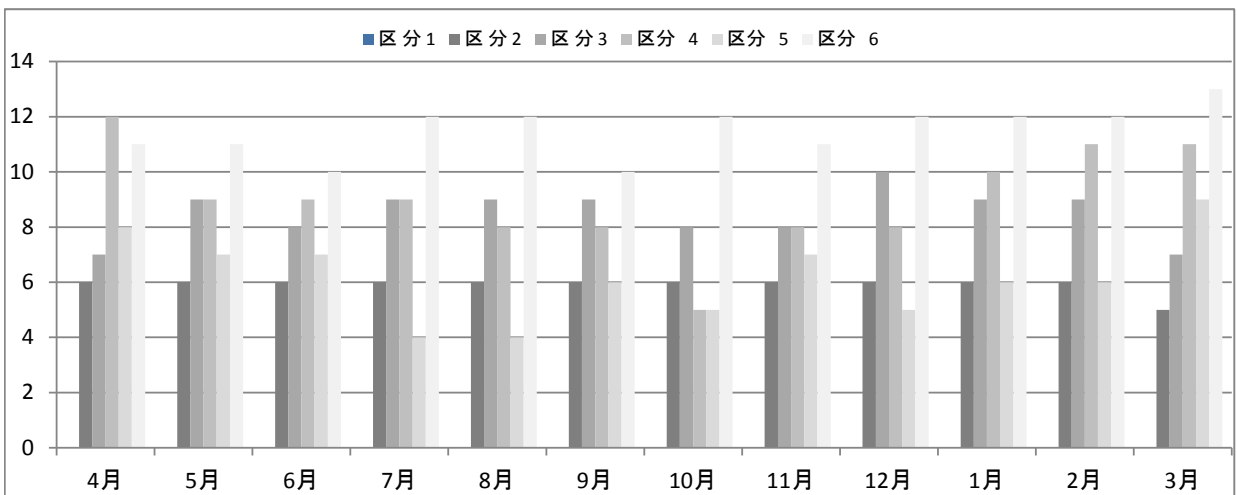
	4月	5月	6月	7月	8月	9月	10月	11月	12月	1月	2月	3月	計
27年度延人数	299	273	348	385	376	388	402	376	360	351	349	387	4,294
一日平均	13.6	13.0	15.8	16.7	17.9	17.6	18.3	17.9	18.0	17.6	16.6	16.8	16.7
稼働率 (%)	68.0	65.0	79.1	83.7	89.5	88.2	91.4	89.5	90.0	87.8	83.1	84.1	83.3
28年度延人数	403	425	421	396	439	417	406	432	410	378	388	457	4,972
一日平均	19.2	19.3	19.1	18.9	19.1	19.0	19.3	19.6	19.5	18.9	19.4	19.9	19.3
稼働率 (%)	96.0	96.6	95.7	94.3	95.4	94.8	96.7	98.2	97.6	94.5	97.0	99.3	96.3
29年度延人数	392	456	440	418	430	412	418	436	399	422	420	476	5,119
一日平均	19.6	19.8	20.0	19.9	18.7	19.6	19.0	19.8	20.0	21.1	21.0	21.6	20.0
稼働率 (%)	98.0	99.1	100.0	99.5	93.5	98.1	95.0	99.1	100.0	105.5	105.0	108.2	99.9

(稼働率推移表)



#### (2) 区分別利用状況

	4月	5月	6月	7月	8月	9月	10月	11月	12月	1月	2月	3月	計
区分 1	0	0	0	0	0	0	0	0	0	0	0	0	0
区分 2	6	6	6	6	6	6	6	6	6	6	6	5	71
区分 3	7	9	8	9	9	9	8	8	10	9	9	7	102
区分 4	12	9	9	9	8	8	5	8	8	10	11	11	108
区分 5	8	7	7	4	4	6	5	7	5	6	6	9	74
区分 6	11	11	10	12	12	10	12	11	12	12	12	13	138

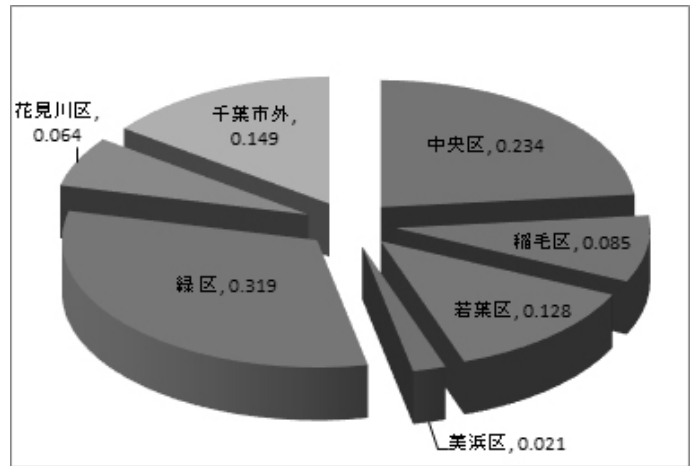




(3) バス送迎区域別内訳

	人数	%
千葉市中央区	16	31.4
千葉市稲毛区	6	11.8
千葉市若葉区	7	13.7
千葉市美浜区	2	3.9
千葉市緑区	16	31.4
千葉市花見川区	1	2.0
千葉市外	3	5.9
計	51	100.0

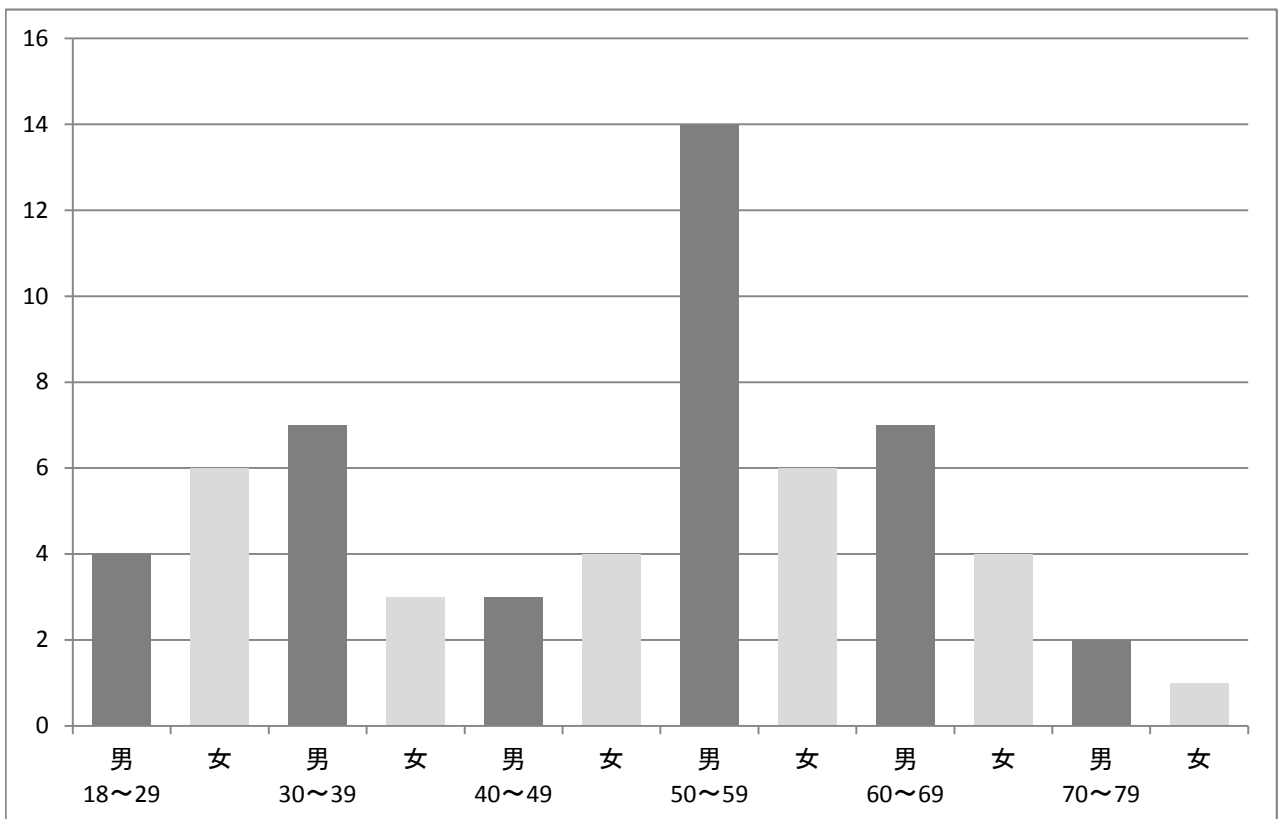
※上記の他10名バス送迎利用なし



(4) 疾病別・性別・年齢別状況 (利用登録者)

年齢別	18~29		30~39		40~49		50~59		60~69		70~80		計		計
	男	女	男	女	男	女	男	女	男	女	男	女	男	女	
脳性麻痺	4	5	5	1	0	1	1	2	0	0	0	0	10	9	19
脳血管障害	0	0	0	0	1	1	2	0	4	0	2	1	9	2	11
脊髄頸椎損傷	0	0	0	0	0	0	2	0	0	0	0	0	2	0	2
頭部外傷	0	0	1	0	0	0	1	0	1	0	0	0	3	0	3
その他	0	1	1	2	2	2	8	4	2	4	0	0	13	13	26
計	4	6	7	3	3	4	14	6	7	4	2	1	37	24	61

(5) 年齢別内訳

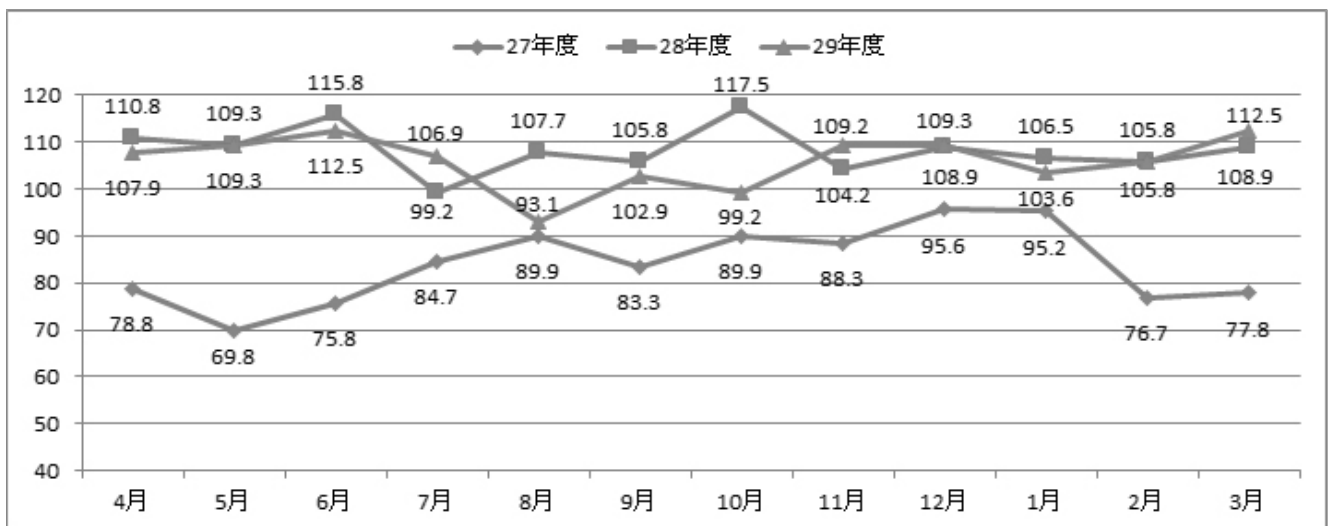


## 14) 短期入所事業

### (1) 月別利用日数の推移

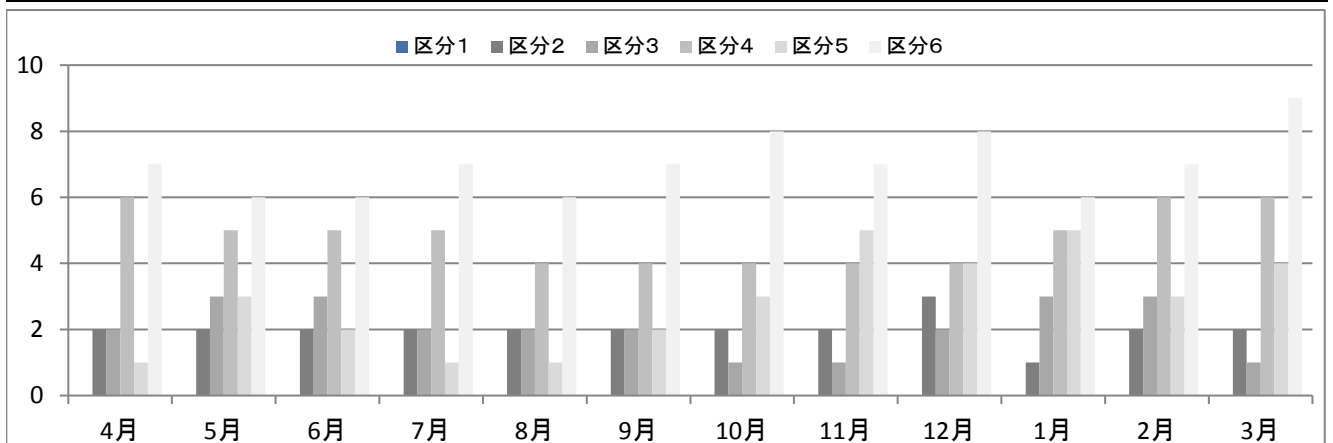
	4月	5月	6月	7月	8月	9月	10月	11月	12月	1月	2月	3月	計
27年度利用者数	16	16	16	18	17	14	16	20	18	16	15	18	200
延利用日数	191	173	186	210	222	202	231	212	235	236	177	194	2469
稼働率 (%)	78.8	69.8	75.8	84.7	89.9	83.3	89.9	88.3	95.6	95.2	76.7	77.8	83.8
28年度利用者数	20	24	22	20	21	21	24	23	21	25	22	25	268
延利用日数	268	270	283	247	262	237	261	250	257	248	237	270	3090
稼働率 (%)	110.8	109.3	115.8	99.2	107.7	105.8	117.5	104.2	108.9	106.5	105.8	108.9	108.4
29年度利用者数	22	22	24	22	22	23	25	25	27	24	25	28	289
延利用日数	259	271	270	265	231	247	246	262	271	257	237	279	3095
稼働率 (%)	107.9	109.3	112.5	106.9	93.1	102.9	99.2	109.2	109.3	103.6	105.8	112.5	106.0

(稼働率推移表)



### (2) 区分別利用状況

	4月	5月	6月	7月	8月	9月	10月	11月	12月	1月	2月	3月	計
区分 1	0	0	0	0	0	0	0	0	0	0	0	0	0
区分 2	2	2	2	2	2	2	2	2	3	1	2	2	24
区分 3	2	3	3	2	2	2	1	1	2	3	3	1	25
区分 4	6	5	5	5	4	4	4	4	4	5	6	6	58
区分 5	1	3	2	1	1	2	3	5	4	5	3	4	34
区分 6	7	6	6	7	6	7	8	7	8	6	7	9	84



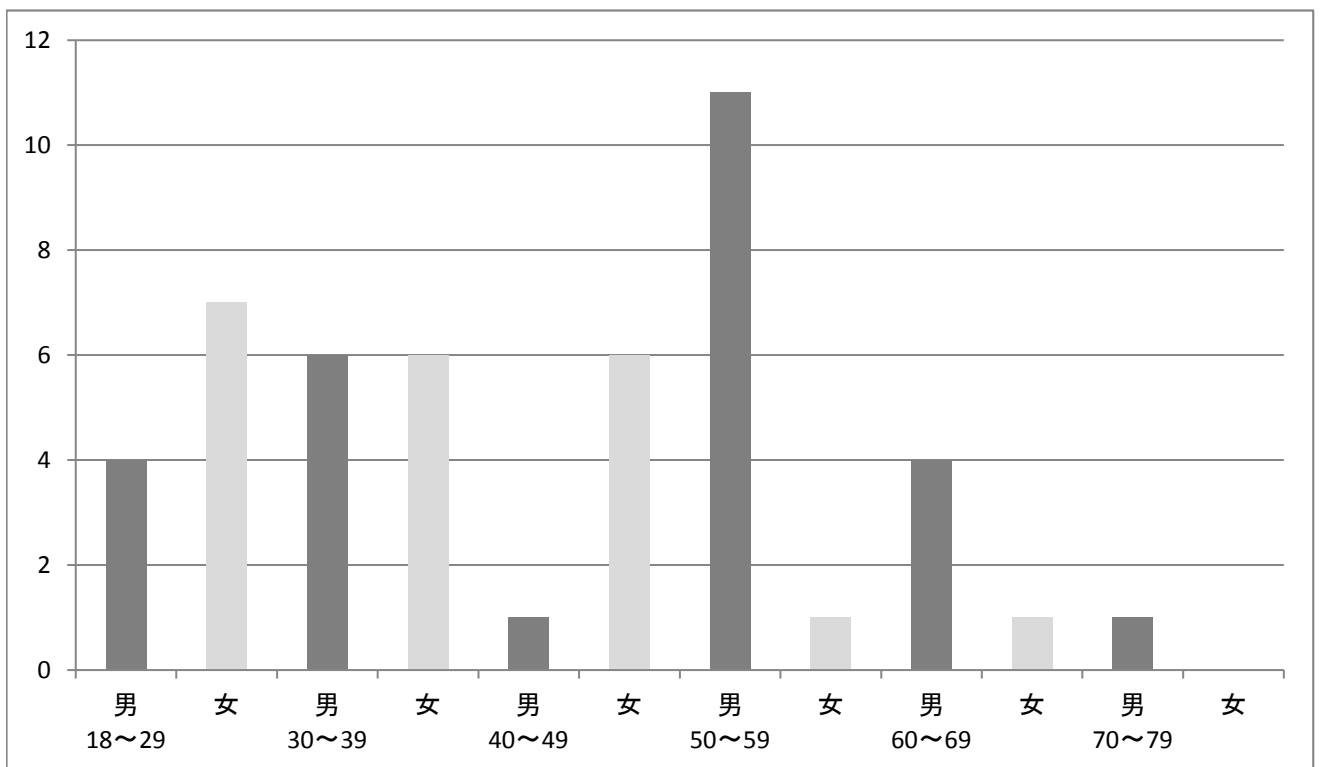
(3) 市区町村別利用状況

市区町村	人数	市区町村	人数	
千葉市中央区	8	四街道市	3	
千葉市稲毛区	5	山武市	1	
千葉市若葉区	3	大網白里市	1	
千葉市美浜区	4	習志野市	1	
千葉市緑区	10	市川市	1	
千葉市花見川区	3	船橋市	3	
市原市	3	東金市	1	
いすみ市	1	栄町	0	計
		芝山町	0	48

(4) 疾病別・性別・年齢別状況（利用登録者）

年齢別	18～29		30～39		40～49		50～59		60～69		70～79		計		計
	男	女	男	女	男	女	男	女	男	女	男	女	男	女	
脳性麻痺	3	7	5	2	0	1	2	0	1	0	0	0	11	10	21
脳血管障害	1	0	0	1	0	1	2	0	1	1	0	0	4	3	7
脊髄頸椎損傷	0	0	0	0	0	0	1	0	0	0	1	0	2	0	2
頭部外傷	0	0	1	0	0	2	1	0	1	0	0	0	3	2	5
その他	0	0	0	3	1	2	5	1	1	0	0	0	7	6	13
計	4	7	6	6	1	6	11	1	4	1	1	0	27	21	48

(5) 年齢別内訳



### 15) 行事実施表

日	曜日	4月	日	曜日	5月	日	曜日	6月
1	土		1	月	(外出)大百池公園	1	木	カンファレンス
2	(日)	(外出)ハーバーシティーそが	2	火	お弁当の日・朗読 ISO委員会	2	金	ISO委員会 医師健康相談
3	月	訪問歯科診療	3	水	買物代行	3	土	
4	火	朗読	4	木		4	(日)	ホーム喫茶
5	水	買物代行 編集・地域福祉委員会	5	金		5	月	訪問歯科診療
6	木	カンファレンス	6	土		6	火	朗読
7	金	医師健康相談 日中活動委員会	7	(日)	ホーム喫茶	7	水	買物代行・美容
8	土		8	月	訪問歯科診療・(外出)大百池公園 リハビリ活動委員会	8	木	カンファレンス
9	(日)	ホーム喫茶	9	火	給食会議	9	金	医師健康相談・通帳閲覧 日中活動委員会
10	月	訪問歯科診療 ISO委員会	10	水	美容	10	土	
11	火	給食会議	11	木	カンファレンス	11	(日)	(外出)ハーバーシティーそが
12	水	美容・お弁当の日 衛生委員会	12	金	医師健康相談・通帳閲覧 日中活動委員会	12	月	訪問歯科診療 リハビリ活動委員会
13	木	カンファレンス	13	土		13	火	給食委員会
14	金	医師健康相談・通帳閲覧	14	(日)	千葉市スポーツ大会	14	水	美容
15	土		15	月	訪問歯科診療	15	木	理容・陶芸サークル カンファレンス
16	(日)		16	火	利用者との全体ミーティング	16	金	医師健康相談
17	月	訪問歯科診療 リハビリ活動委員会	17	水	買物代行	17	土	
18	火	利用者との全体ミーティング	18	木	理容・カンファレンス	18	(日)	(外出)ハーバーシティーそが
19	水	買物代行	19	金	医師健康相談	19	月	訪問歯科診療
20	木	理容・陶芸サークル カンファレンス	20	土		20	火	利用者との全体ミーティング
21	金	医師健康相談 日中活動委員会	21	(日)	(外出)ハーバーシティーそが	21	水	買物代行・お弁当の日
22	土		22	月	訪問歯科診療	22	木	理容・カンファレンス
23	(日)		23	火	給食懇談会 衛生委員会	23	金	医師健康相談・日中活動委員 会
24	月	訪問歯科診療・(外出)大百池公園 リスクマネジメント委員会	24	水	感染症・医療的ケア委員会	24	土	音楽サークル
25	火	給食懇談会	25	木	理容・カンファレンス	25	(日)	
26	水		26	金	医師健康相談 日中活動委員会	26	月	訪問歯科診療 リスクマネジメント委員会
27	木	理容・カンファレンス	27	土		27	火	給食懇談会・ラーメンの日 衛生委員会
28	金	医師健康相談・施設運営委員会 秋まつり実行委員会	28	(日)	(外出)ハーバーシティーそが	28	水	施設運営委員会
29	土	(外出)浅草	29	月	訪問歯科診療 リスクマネジメント委員会	29	木	カンファレンス
30	(日)		30	火		30	金	医師健康相談 秋まつり実行委員会
			31	水	施設運営委員会			

日	曜日	7月	日	曜日	8月	日	曜日	9月
1	土		1	火	朗読・ISO委員会	1	金	地震想定避難訓練・行事食 医師健康相談・日中活動委員会
2	日	ホーム喫茶	2	水	買物代行 編集・地域福祉委員会	2	土	
3	月	訪問歯科診療・ISO委員会	3	木	カンファレンス	3	日	ホーム喫茶
4	火	朗読	4	金	医師健康相談 日中活動委員会	4	月	訪問歯科診療 ISO委員会
5	水	買物代行・カンファレンス	5	土		5	火	朗読
6	木	全国身体障害者施設協議会研究大会	6	日	ホーム喫茶	6	水	買物代行 編集・地域福祉委員会
7	金	全国身体障害者施設協議会研究大会 医師健康相談・通帳閲覧日中活動	7	月	訪問歯科診療 (外出)ペットカフェ	7	木	カンファレンス
8	土		8	火	給食委員会	8	金	医師健康相談・通帳閲覧
9	日	(外出)葛西臨海公園水族館	9	水	美容	9	土	
10	月	訪問歯科診療 リハビリ活動委員会	10	木	カンファレンス	10	日	
11	火	給食委員会	11	金	通帳閲覧	11	月	訪問歯科診療 リハビリ活動委員会
12	水	美容 感染症・医療的ケア委員会	12	土		12	火	給食会議
13	木	カンファレンス	13	日		13	水	美容
14	金	医師健康相談・通帳閲覧	14	月	訪問歯科診療・(外出)ペットカフェ リハビリ活動委員会	14	木	カンファレンス
15	土		15	火	利用者との全体ミーティング	15	金	医師健康相談日・中活動委員会
16	日		16	水	買物代行	16	土	
17	月	訪問歯科診療 (外出)ペットカフェ	17	木	理容・陶芸サークル カンファレンス	17	日	
18	火	利用者との全体ミーティング	18	金	医師健康相談 日中活動委員会	18	月	訪問歯科診療・お弁当の日
19	水	買物代行・カンファレンス	19	土		19	火	利用者との全体ミーティング
20	木	ラーメンの日 陶芸サークル・理容	20	日		20	水	買物代行 感染症・医療的ケア委員会
21	金	医師健康相談・日中活動委員会	21	月	訪問歯科診療 秋まつり実行委員会	21	木	理容・陶芸サークル
22	土	音楽サークル	22	火	給食委員会	22	金	医師健康相談
23	日		23	水	リハビリ活動委員会	23	土	音楽サークル
24	月	訪問歯科診療 リスクマネジメント委員会	24	木	理容・カンファレンス	24	日	(外出)ゆみーる
25	火	給食懇談会・衛生委員会 土用の丑の日	25	金	夏の日の2017inKAMATORI	25	月	訪問歯科診療 リスクマネジメント委員会
26	水		26	土	音楽サークル	26	火	給食懇談会・ラーメンの日 衛生委員会
27	木	カンファレンス・理容	27	日	(外出)ゆみーる	27	水	施設運営委員会
28	金	医師健康相談	28	月	訪問歯科診療 リスクマネジメント委員会	28	木	理容・カンファレンス
29	土	(外出)ユニモちはら台	29	火	衛生委員会	29	金	医師健康相談 秋まつり実行委員会
30	日	訪問歯科診療 施設運営委員会	30	水	施設運営委員会	30	土	
31	月		31	木	カンファレンス			

日	曜日	10月	日	曜日	11月	日	曜日	12月
1	日		1	水	買物代行	1	金	医師健康相談日中活動委員会
2	月	訪問歯科診療・ISO委員会	2	木	カンファレンス	2	土	
3	火	朗読	3	金		3	日	ホーム喫茶
4	水	買物代行 秋まつり実行委員会	4	土		4	月	訪問歯科診療
5	木	カンファレンス	5	日	ホーム喫茶	5	火	朗読
6	金	医師健康相談・日中活動委員会	6	月	訪問歯科診療	6	水	買物代行 編集・地域福祉委員会
7	土		7	火	朗読	7	木	カンファレンス
8	日	秋まつり	8	水	美容	8	金	医師健康相談・通帳閲覧 ISO委員会
9	月	訪問歯科診療・ISO委員会	9	木	カンファレンス	9	土	
10	火	給食会議	10	金	医師健康相談・通帳閲覧 日中活動委員会	10	日	(外出)ハーバーシティーそが
11	水	美容	11	土		11	月	訪問歯科診療 リハビリ活動委員会
12	木	カンファレンス	12	日	(外出)ハーバーシティーそが	12	火	給食委員会
13	金	医師健康相談・通帳閲覧	13	月	訪問歯科診療・リハビリ活動委員会 夜間想定避難訓練	13	水	
14	土		14	火	給食懇談会・ISO委員会	14	木	カンファレンス
15	日	(外出)市原ぞうの国	15	水	買物代行 感染症・医療的ケア委員会	15	金	医師健康相談日中活動委員会
16	月	訪問歯科診療 リハビリ活動委員会	16	木	理容・陶芸サークル・害虫駆除 カンファレンス	16	土	
17	火	利用者との全体ミーティング	17	金	医師健康相談	17	日	(外出)ユニモちはら台
18	水	買物代行	18	土		18	月	訪問歯科診療
19	木	理容・陶芸サークル カンファレンス	19	日		19	火	利用者との全体ミーティング
20	金	医師健康相談・通帳閲覧	20	月	訪問歯科診療 (外出)ディズニールランド	20	水	買物代行・美容
21	土		21	火	利用者との全体ミーティング	21	木	理容・陶芸サークル カンファレンス
22	日		22	水	ラーメンの日	22	金	医師健康相談
23	月	訪問歯科診療・ラーメンの日 リスクマネジメント委員会	23	木	理容	23	土	音楽サークル
24	火	給食懇談会・衛生委員会	24	金	医師健康相談 日中活動委員会	24	日	
25	水		25	土		25	月	クリスマス会・訪問歯科診療 リスクマネジメント委員会
26	木	理容・カンファレンス	26	日		26	火	給食懇談会・衛生委員会
27	金	医師健康相談	27	月	訪問歯科診療 リスクマネジメント委員会	27	水	施設運営委員会
28	土		28	火	給食懇談会・衛生委員会	28	木	理容・カンファレンス
29	日		29	水	施設運営委員会	29	金	
30	月	訪問歯科診療 施設運営委員会	30	木	にぎり寿司の日 カンファレンス	30	土	
31	火					31	日	

日	曜日	1月	日	曜日	2月	日	曜日	3月
1	月	元旦・おせち料理	1	木	カンファレンス お弁当の日	1	木	カンファレンス
2	火		2	金	医師健康相談 ISO委員会	2	金	医師健康相談 お弁当の日
3	水	買物代行	3	土		3	土	
4	木	カンファレンス	4	日	ホーム喫茶	4	日	ホーム喫茶
5	金	医師健康相談・ISO委員会	5	月	訪問歯科診療	5	月	訪問歯科診療
6	土		6	火	朗読	6	火	朗読
7	日	ホーム喫茶	7	水	買物代行	7	水	買物代行 編集・地域福祉委員会
8	月		8	木	カンファレンス	8	木	カンファレンス (外出)ハーバーシティーそが
9	火	朗読・給食委員会	9	金	医師健康相談・通帳閲覧 日中活動委員会	9	金	医師健康相談・通帳閲覧 日中活動委員会
10	水	美容 編集・地域福祉委員会	10	土		10	土	
11	木	カンファレンス	11	日		11	日	
12	金	医師健康相談・通帳閲覧 日中活動委員会	12	月		12	月	訪問歯科診療 リハビリ活動委員会
13	土		13	火	給食委員会	13	火	給食委員会
14	日		14	水	美容	14	水	感染症・医療的ケア委員会
15	月	訪問歯科診療・リハビリ活動委員会 利用者との全体ミーティング	15	木	理容・陶芸サークル カンファレンス	15	木	理容・陶芸サークル カンファレンス
16	火		16	金	医師健康相談	16	金	医師健康相談
17	水	買物代行	17	土		17	土	
18	木	理容・陶芸サークル カンファレンス	18	日		18	日	
19	金	医師健康相談	19	月	訪問歯科診療・リハビリ活動委員会 利用者との全体ミーティング	19	月	訪問歯科診療 利用者との全体ミーティング
20	土	音楽サークル	20	火		20	火	ラーメンの日
21	日		21	水	買物代行	21	水	買物代行
22	月	訪問歯科診療	22	木	理容・カンファレンス	22	木	理容・カンファレンス
23	火	給食懇談会・衛生委員会	23	金	医師健康相談 日中活動委員会	23	金	医師健康相談・日中活動委員会
24	水	感染症・医療的ケア委員会	24	土	音楽サークル	24	土	
25	木	理容・カンファレンス	25	日		25	日	
26	金	医師健康相談・日中活動委員会 ラーメンの日	26	月	訪問歯科診療 リスクマネジメント委員会	26	月	訪問歯科診療 リスクマネジメント委員会
27	土		27	火	給食懇談会・買物代行	27	火	給食懇談会・衛生委員会
28	日		28	水	施設運営会議	28	水	施設運営委員会
29	月	訪問歯科診療 リスクマネジメント委員会				29	木	お花見会・食事会 カンファレンス
30	火	施設運営委員会				30	金	医師健康相談
31	水					31	土	

## 16) 実習生・体験学習受け入れ状況

平成29年4月～平成30年3月

学校・機関	専攻・目的	日数	実人数	実習日
京葉介護福祉専門学校	介護福祉士	12	2	H29・9/20～10/5
	〃	17	2	H30・1/23～2/15
中央介護福祉専門学校	介護福祉士	23	1	H29・5/31～7/7
東京豊島IT医療福祉専門学校	介護福祉士	18	2	H29・5/22～6/14
江戸川大学総合福祉専門学校	介護福祉士	24	2	H29・7/31～9/2
	〃	5	2	H29・7/31～8/5
	〃	8	2	H29・9/4～9/17
	〃	18	2	H30・2/26～3/22
新国際福祉カレッジ	介護福祉士	30	2	H29・6/27～8/6
	〃	20	2	H30・1/30～2/27
千葉市立蘇我中学校	職場体験学習	2	2	H29・11/15～11/16
計		177日	21名	