

## 8. 障害者支援施設 鎌取晴山苑

### 1) 総括

障害者支援施設鎌取晴山苑は、平成4年6月29日に開設し、施設入所支援、生活介護Ⅰ、生活介護Ⅱ（通所）、障害福祉サービス短期入所を併設しております。平成30年度の重点施策として、『障害者の権利に関する条約』の理念を遵守した、全身協が推奨している「個別支援の実現に向けたケアガイドライン」を基本とした支援の実践を行ってまいりました。常時介護と医療的ケアを必要とする障害者を支援する障害者支援施設における個別支援のために求められる取り組み、また、日々の支援内容やサービス提供体制（業務改善・日中活動強化・営業対策等）に関わる事項を整理し、職員一人一人が何をすべきか明確にし人材育成にも力を入れてきました。

上記の結果、近隣の相談支援事業所、各市町村等から信頼度、認知度が高まり稼働率の向上へと繋がったことと思っております。

### 2) 施設規模

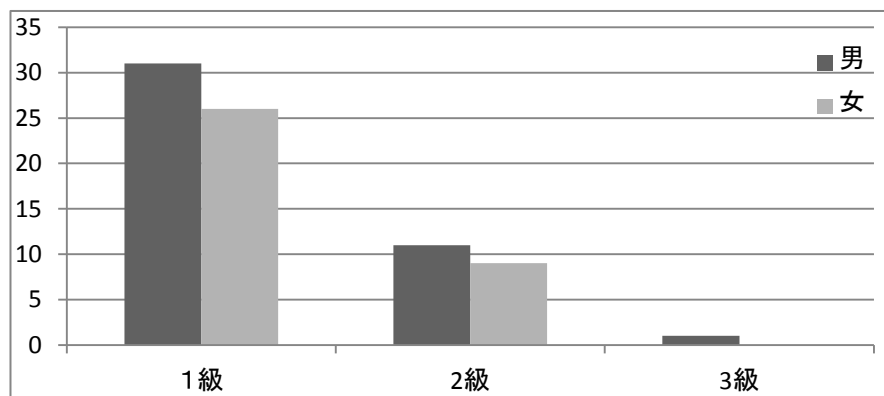
施設名称	障害者支援施設 鎌取晴山苑	
所在地	〒266-0011 千葉県緑区鎌取町2810-23	
開設日	平成 4年 6月 29日	
施設事業	①障害者支援施設 【生活介護・施設入所支援】 ②障害福祉サービス 【短期入所】 ③特定相談支援事業	100名 8名
敷地面積	8,393.71㎡（千葉県より借地）	
建築構造規模	鉄筋コンクリート造り 3階建て	
床面積	総面積 3,003.36㎡ 1階 1,363.32㎡（生活介護Ⅱサービス専用分 181,41㎡） 2階 1,341.36㎡ 3階 298.38㎡	
建物利用	1階 施設事務課・相談室・ボイラー室・特別浴室・機械室・生活支援員室 支援相談員室・多目的室・配膳室・作業療法室・洗濯室 居室 個室8床・2人部屋13床 ※個室のうち4床は短期入所用 2階 一般浴室・看護課・生活支援員室・多目的室・配膳室 居室 個室12床・2人部屋18床・3人部屋2床 ※個室のうち4床は短期入所用 3階 宿直室・会議室・職員食堂・厨房	

### 3) 実施機関別在苑者数

市 町 村		人 数	市 町 村		人 数
千 葉 市	中 央 区	16	市 原 市	3	
	稲 毛 区	5	八 千 代 市	1	
	若 葉 区	12	佐 倉 市	1	
	美 浜 区	3	浦 安 市	1	
	緑 区	14	八 街 市	1	
	花見川区	4	茂 原 市	4	
千 葉 市 計		54	袖 ヶ 浦 市	1	
松 戸 市		1	大 網 白 里 市	3	
成 田 市		1	勝 浦 市	1	
習 志 野 市		1	野 田 市	1	
船 橋 市		1	東 金 市	1	
市 川 市		3	栄 町	1	
			計	80	

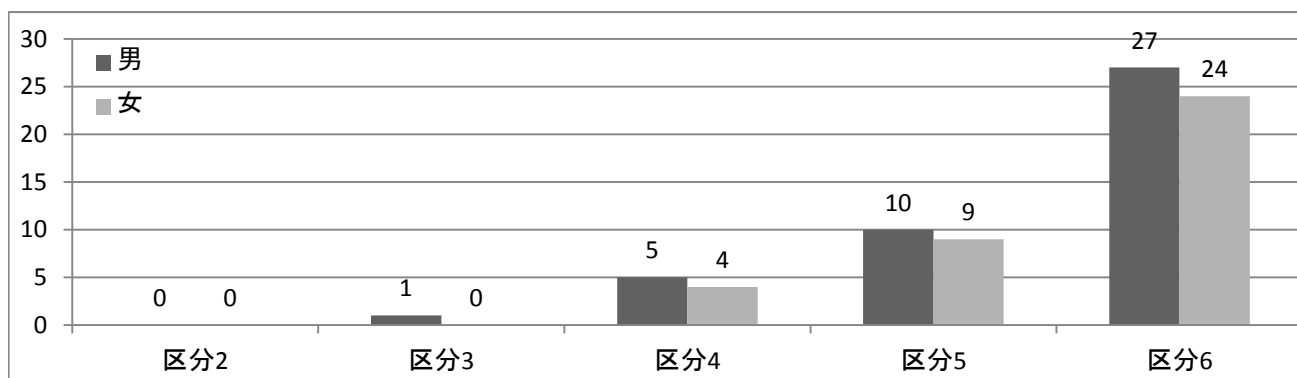
### 4) 障害手帳所持等級別

	1級	2級	3級	療育手帳のみ	計
男	31	11	1	0	43
女	26	9	0	2	37



### 5) 障害支援区分

	区分2	区分3	区分4	区分5	区分6	計
男	0	1	5	10	27	43
女	0	0	4	9	24	37



## 6) 在苑年数

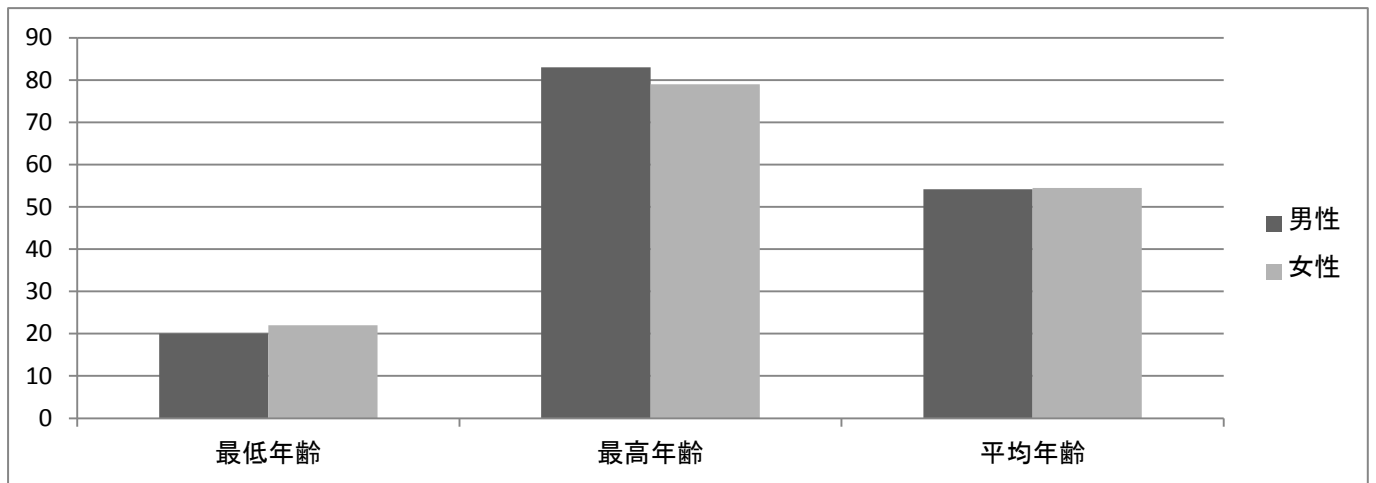
	最短在苑年数	最長在苑年数	平均在苑年数
男	3年7ヶ月	26年9ヶ月	15年2ヶ月
女	7ヶ月	26年9ヶ月	13年8ヶ月
平均	2年1ヶ月	26年9ヶ月	14年5ヶ月

	4月	5月	6月	7月	8月	9月	10月	11月	12月	1月	2月	3月
月初日利用者数	80	80	80	80	80	80	80	80	80	80	80	80
月中退所者			2		1			1		2		1
月中入所者	1			2		1		1		1	1	
月末日利用者数	80	80	78	80	80	80	80	80	80	79	80	80

入退所利用状況

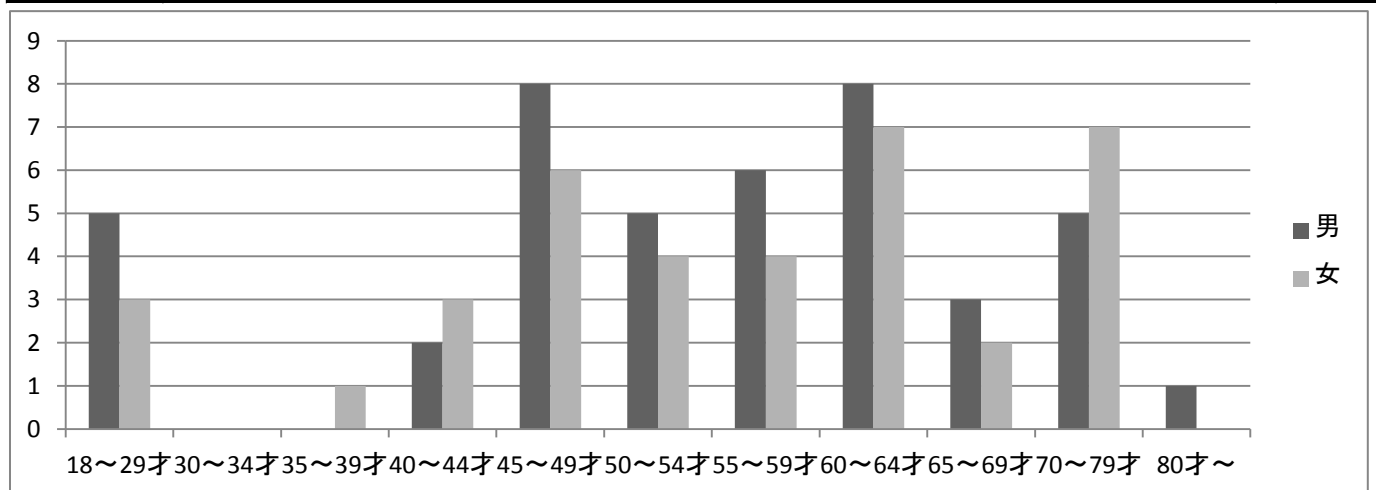
## 7) 年齢構成

	最低年齢	最高年齢	平均年齢
男	20才	83才	54才3ヶ月
女	22才	79才	54才6ヶ月



## 8) 年齢別分布

	18~29才	30~34才	35~39才	40~44才	45~49才	50~54才	55~59才	60~64才	65~69才	70~79才	80才~	計
男	5	0	0	2	8	5	6	8	3	5	1	43
女	3	0	1	3	6	4	4	7	2	7	0	37



## 9) 週間予定表

曜日	会 議 ・ 行 事		午 前	午 後
月	ご利用者との全体ミーティング リスクマネジメント委員会	第1 第3	女性介助浴（同性介助組）	女性特浴・女性介助浴 訪問歯科診療
火	ケアガイドライン推進委員会 給食委員会 衛生委員会	第1 第2 第3	男性特浴	男性特浴・男性介助浴 朗読ボランティア（第2）
水			買物代行（第1・3） 美容師来苑（第2） 理学療法士（毎週）	日中活動 陶芸指導ボランティア（第2） シーツ交換
木	定期カンファレンス	毎週	女性介助浴（同性介助組） 理容師来苑（第3・4）	女性特浴・女性介助浴
金	日中活動委員会 園芸サークル	第2・4 第4	男性特浴 通帳閲覧（第2）	男性特浴・男性介助浴 医師健康相談
土			日中活動	音楽クラブ（第4）
日			日中活動	ホーム喫茶（第1）

※その他の行事 グループ外出（随時） 行事食（年18回）

※その他の会議 施設運営会議・ISO会議（月1回） 編集・地域福祉推進委員会（随時）リハビリ活動委員会（月1回）

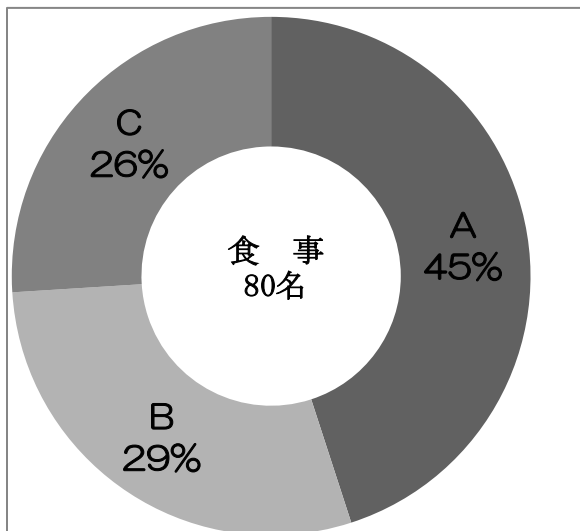
## 10) 在苑者日程

午 前		午 後	
6:00	起床 排泄介助 着替え	13:00	排泄介助
7:30	洗面 食堂へ移動	13:30	入浴
8:00	朝食 歯磨き	14:40	リハビリ
9:00	排泄介助	15:00	水分補給
10:00	日中活動・水分補給 入浴	17:00	食事準備
11:00	排泄介助 食事準備	17:30	夕食 歯磨き
12:00	昼食	18:30	排泄介助
		20:00	就寝準備 就寝時薬服用 排泄介助
		21:00	消灯

※介助浴（月・火・木・金）10:00～11:30・13:30～16:30

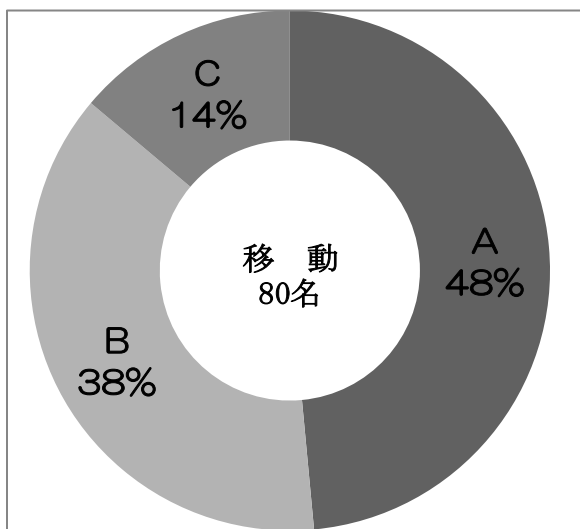
※特浴（月・火・木・金）10:00～11:30・13:30～16:30

# 1 1) 生活行動 (ADL) 状況



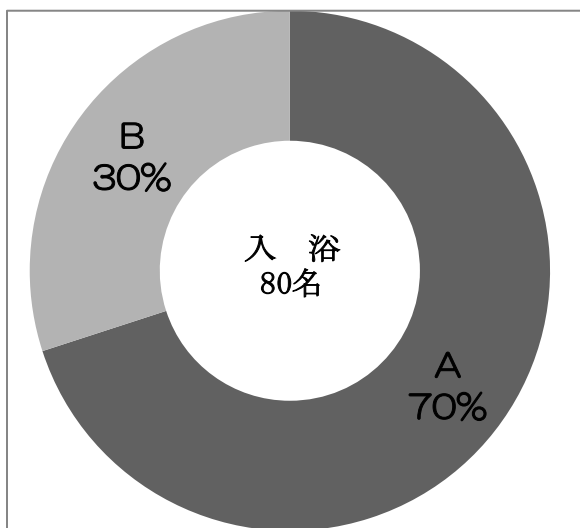
## 食 事

区分	人数	%
A	36	45%
B	23	29%
C	21	26%



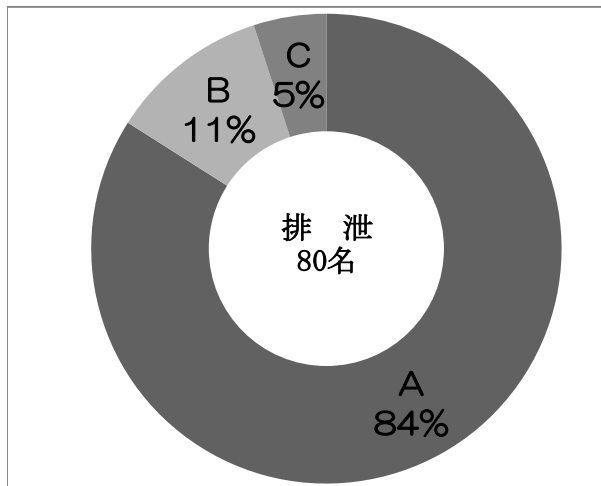
## 移 動

区分	人数	%
A	39	49%
B	30	38%
C	11	14%

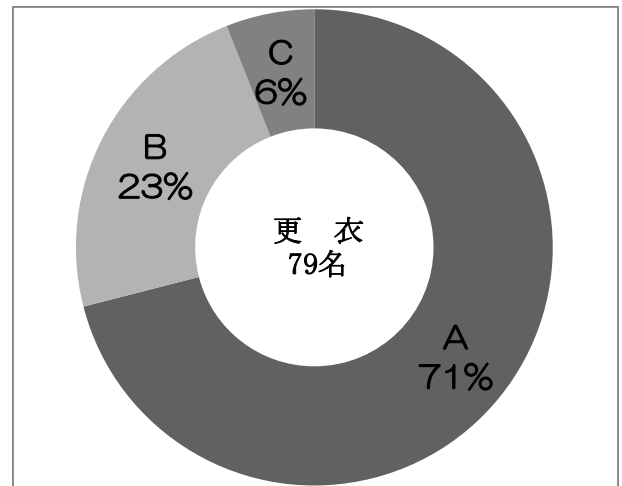


## 入 浴

区分	人数	%
A	56	70%
B	24	30%
C	0	0%



排 泄



更 衣

区分	人数	%
A 全面的に介助を要する	62	78%
B 便器に座らせるなど、一部介助を要する	12	15%
C 時間がかかっても介助なしで一人で行える	6	8%

区分	人数	%
A 全面的に介助を要する	52	65
B 袖を通してもらうなど、一部介助を要する	22	28
C やや時間がかかっても介助なしで一人で行える	6	8

1 2) 病類別・性別・年齢別状況

平成31年3月31日現在

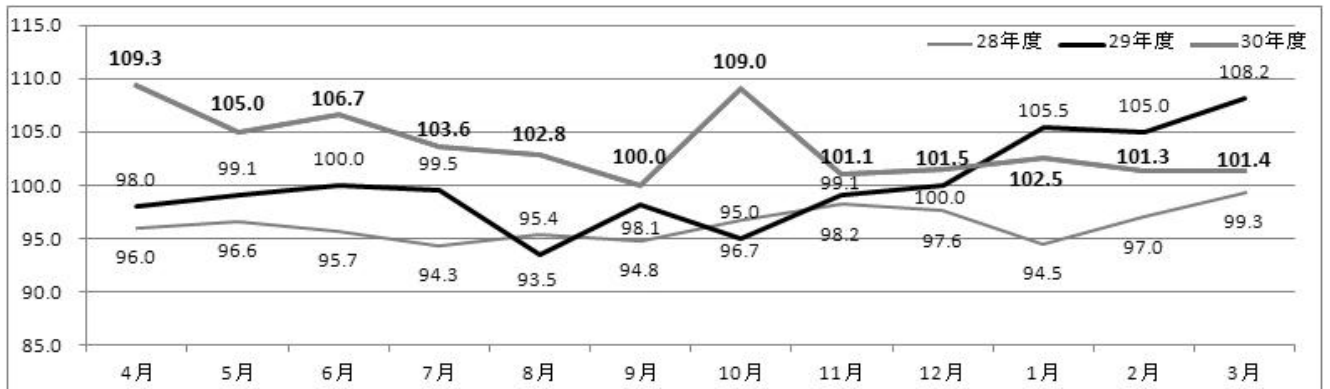
年 齢 別	18～29才		30～39才		40～49才		50～59才		60～69才		70才～		計		計
	男	女	男	女	男	女	男	女	男	女	男	女	男	女	
脳 性 麻 痺	2	3	0	0	6	4	2	3	1	3	1	1	12	14	26
脳 血 管 障 害	1	0	0	0	1	0	2	1	3	2	3	4	10	7	17
脊 髄 ・ 頸 椎 損 傷	0	0	0	0	0	0	1	1	4	1	1	0	6	2	8
頭 部 外 傷	0	0	0	0	2	0	2	1	1	1	1	0	6	2	8
小脳変性症・小脳失調症・脳炎	0	0	0	0	0	1	0	0	1	0	0	1	1	2	3
先 天 性 奇 形 症 候 群	1	0	0	0	0	0	0	0	0	0	0	0	1	0	1
て ん かん	0	0	0	0	1	2	0	1	0	1	0	0	1	4	5
HTLA-I 関連脊髄症	0	0	0	0	0	0	1	0	0	0	0	0	1	0	1
そ の 他 の 脳 神 経	0	0	0	0	0	2	0	1	0	0	0	0	0	3	3
そ の 他	1	0	0	1	0	0	3	0	1	1	0	1	5	3	8
計	5	3	0	1	10	9	11	8	11	9	6	7	43	37	80

### 1 3) 生活介護事業（通所）

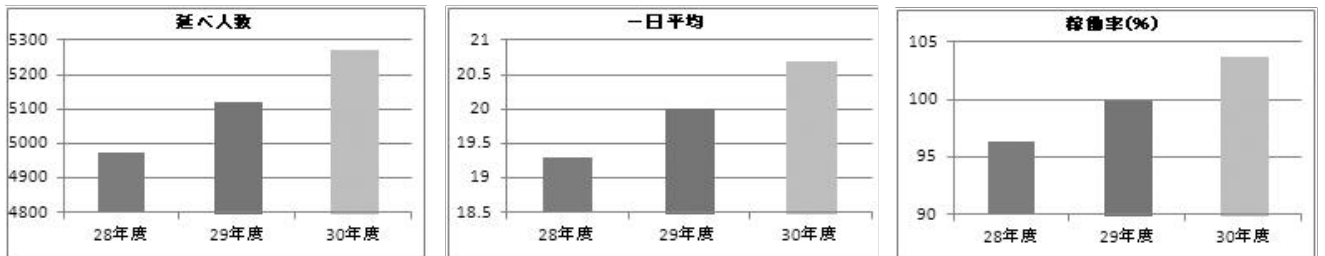
#### (1) 生活介護利用者月間延人数推移・日平均

	4月	5月	6月	7月	8月	9月	10月	11月	12月	1月	2月	3月	計
28年度延人数	403	425	421	396	439	417	406	432	410	378	388	457	4,972
一日平均	19.2	19.3	19.1	18.9	19.1	19.0	19.3	19.6	19.5	18.9	19.4	19.9	19.3
稼働率(%)	96.0	96.6	95.7	94.3	95.4	94.8	96.7	98.2	97.6	94.5	97.0	99.3	96.3
29年度延人数	392	456	440	418	430	412	418	436	399	422	420	476	5,119
一日平均	19.6	19.8	20.0	19.9	18.7	19.6	19.0	19.8	20.0	21.1	21.0	21.6	20.0
稼働率(%)	98.0	99.1	100.0	99.5	93.5	98.1	95.0	99.1	100.0	105.5	105.0	108.2	99.9
30年度延人数	459	483	448	456	473	400	458	445	406	410	405	426	5,269
一日平均	21.9	21.0	21.3	20.7	20.6	20.0	21.8	20.2	20.3	20.5	20.3	20.3	20.7
稼働率(%)	109.3	105.0	106.7	103.6	102.8	100.0	109.0	101.1	101.5	102.5	101.3	101.4	103.7

(稼働率推移表)

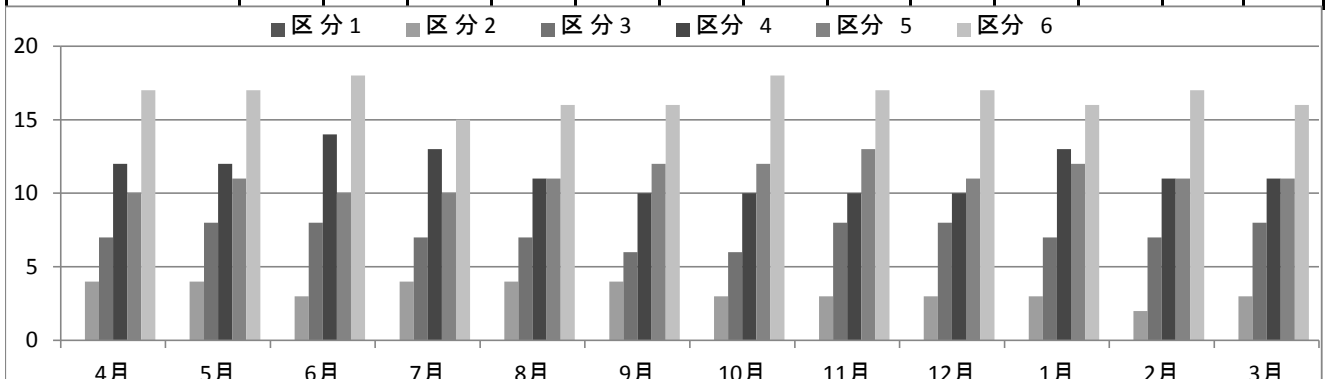


(年度別推移表)



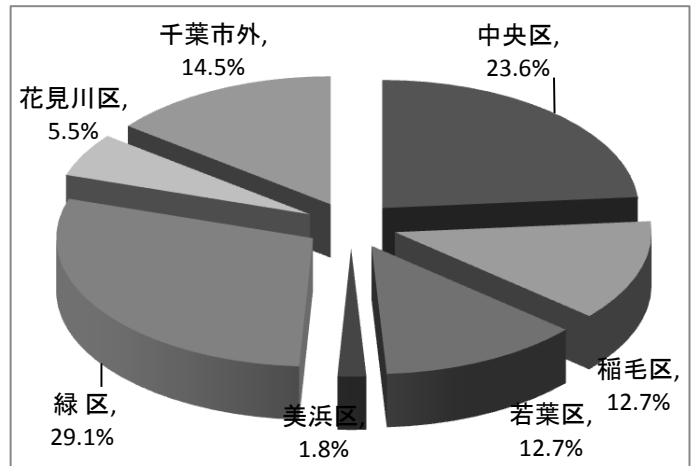
#### (2) 区分別利用状況

	4月	5月	6月	7月	8月	9月	10月	11月	12月	1月	2月	3月	計
区分 1	0	0	0	0	0	0	0	0	0	0	0	0	0
区分 2	4	4	3	4	4	4	3	3	3	3	2	3	40
区分 3	7	8	8	7	7	6	6	8	8	7	7	8	87
区分 4	12	12	14	13	11	10	10	10	10	13	11	11	137
区分 5	10	11	10	10	11	12	12	13	11	12	11	11	134
区分 6	17	17	18	15	16	16	18	17	17	16	17	16	200



(3) バス送迎区域別内訳

	人数	%
千葉市中央区	13	23.6
千葉市稲毛区	7	12.7
千葉市若葉区	7	12.7
千葉市美浜区	1	1.8
千葉市緑区	16	29.1
千葉市花見川区	3	5.5
千葉市外	8	14.5
計	55	100.0

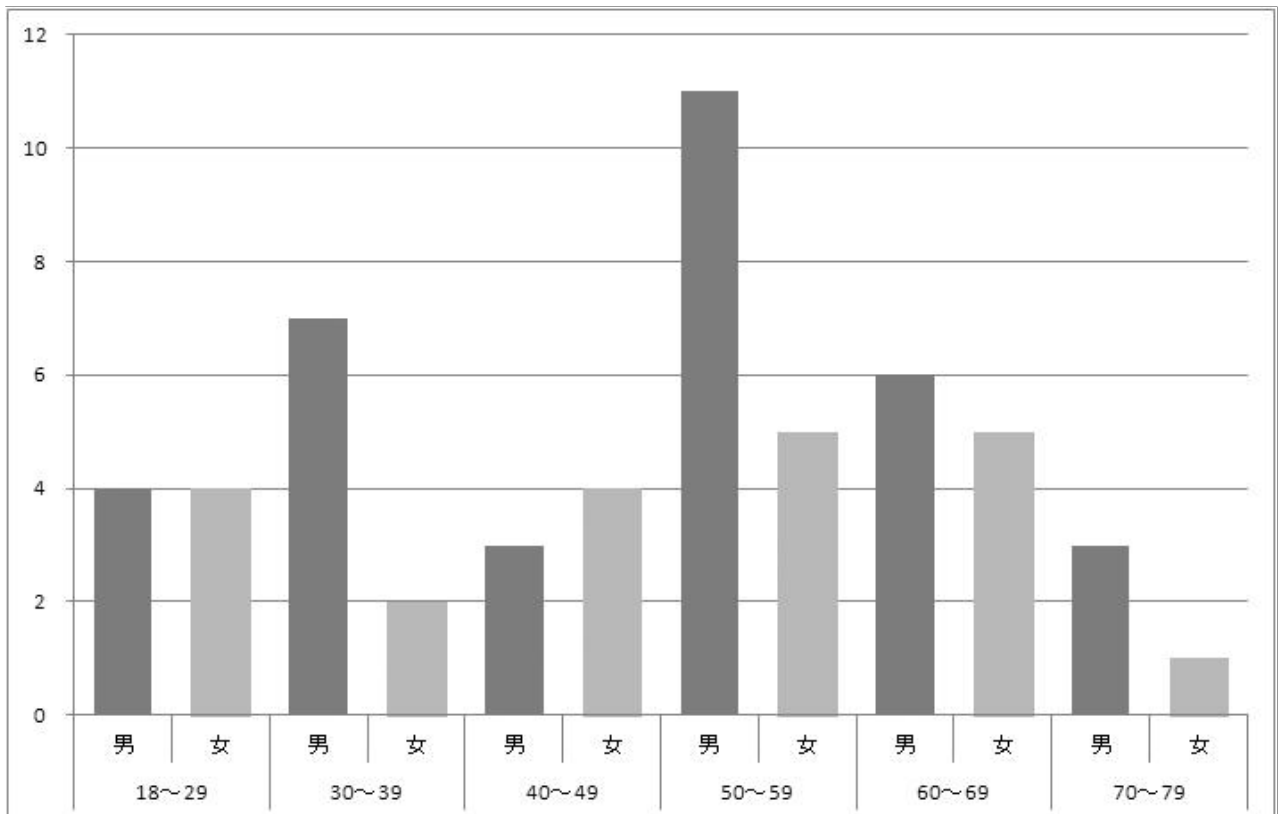


※上記の他10名バス送迎利用なし

(4) 疾病別・性別・年齢別状況 (利用登録者)

年齢別	18~29		30~39		40~49		50~59		60~69		70~80		計		計
	男	女	男	女	男	女	男	女	男	女	男	女	男	女	
脳性麻痺	3	3	4	1	0	1	1	2	0	0	0	0	8	7	15
脳血管障害	0	0	0	0	1	1	2	0	3	1	3	1	9	3	12
脊髄頸椎損傷	0	0	0	0	0	0	2	0	0	0	0	0	2	0	2
頭部外傷	0	0	1	0	0	0	1	0	1	0	0	0	3	0	3
その他	1	1	2	1	2	2	5	3	2	4	0	0	12	11	23
計	4	4	7	2	3	4	11	5	6	5	3	1	34	21	55

(5) 年齢別内訳



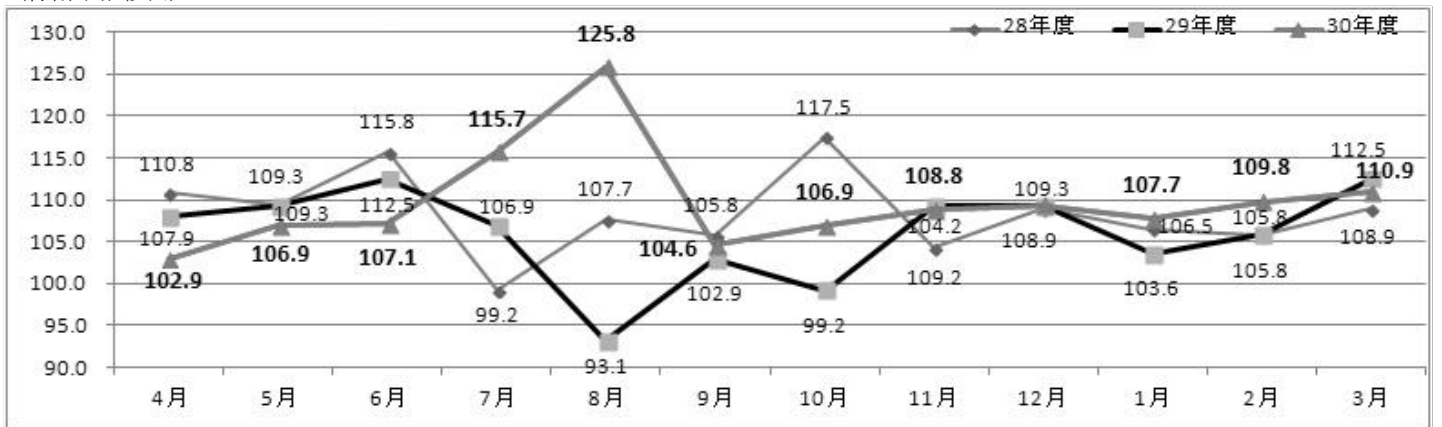


# 14) 短期入所事業

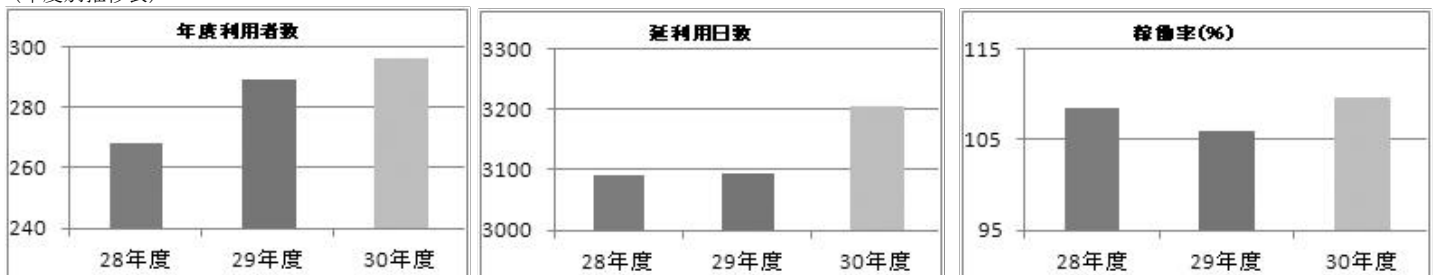
## (1) 月別利用日数の推移

	4月	5月	6月	7月	8月	9月	10月	11月	12月	1月	2月	3月	計
28年度利用者数	20	24	22	20	21	21	24	23	21	25	22	25	268
延利用日数	268	270	283	247	262	237	261	250	257	248	237	270	3090
稼働率 (%)	110.8	109.3	115.8	99.2	107.7	105.8	117.5	104.2	108.9	106.5	105.8	108.9	108.4
29年度利用者数	22	22	24	22	22	23	25	25	27	24	25	28	289
延利用日数	259	271	270	265	231	247	246	262	271	257	237	279	3095
稼働率 (%)	107.9	109.3	112.5	106.9	93.1	102.9	99.2	109.2	109.3	103.6	105.8	112.5	106.0
30年度利用者数	19	20	24	24	25	25	24	26	25	30	26	28	296
延利用日数	247	265	257	287	312	251	265	261	271	267	246	275	3204
稼働率 (%)	102.9	106.9	107.1	115.7	125.8	104.6	106.9	108.8	109.3	107.7	109.8	110.9	109.7

(稼働率推移表)

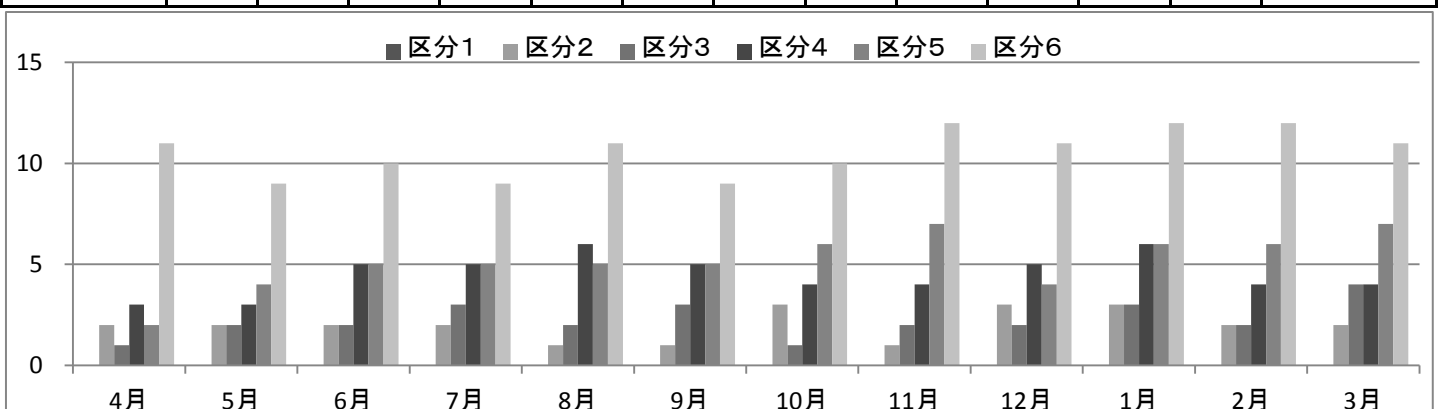


(年度別推移表)



## (2) 区分別利用状況

	4月	5月	6月	7月	8月	9月	10月	11月	12月	1月	2月	3月	計
区分1	0	0	0	0	0	0	0	0	0	0	0	0	0
区分2	2	2	2	2	1	1	3	1	3	3	2	2	24
区分3	1	2	2	3	2	3	1	2	2	3	2	4	27
区分4	3	3	5	5	6	5	4	4	5	6	4	4	54
区分5	2	4	5	5	5	5	6	7	4	6	6	7	62
区分6	11	9	10	9	11	9	10	12	11	12	12	11	127



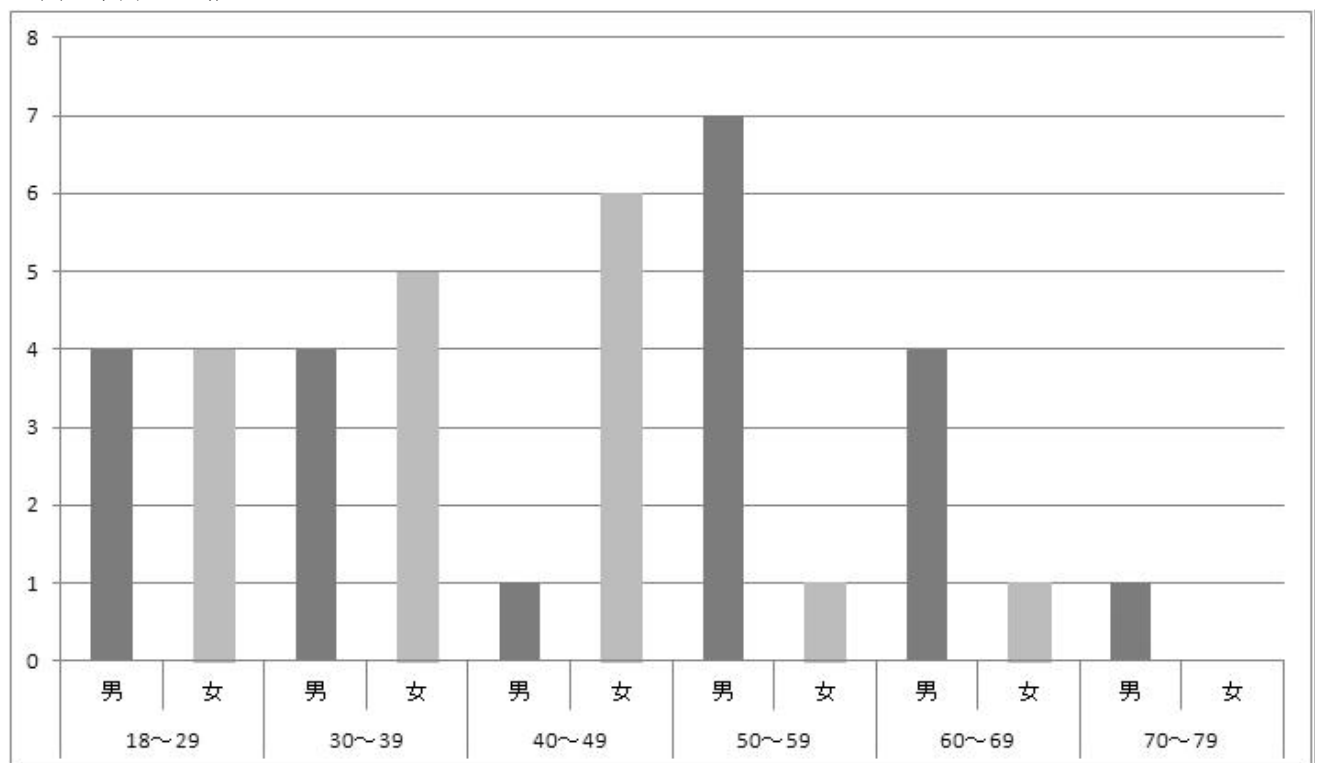
(3) 市区町村別利用状況

千 葉 市 内	人数	市 区 町 村	人数
中 央 区	5	千 葉 市	31
稲 毛 区	2	四 街 道 市	2
若 葉 区	5	い す み 市	1
美 浜 区	3	大 網 白 里 市	1
緑 区	13	習 志 野 市	1
花 見 川 区	3	市 川 市	1
千 葉 市 計	31	東 金 市	1
		計	38

(4) 疾病別・性別・年齢別状況

年 齢 別	18～29		30～39		40～49		50～59		60～69		70～79		計		計
	男	女	男	女	男	女	男	女	男	女	男	女	男	女	
脳 性 麻 痺	3	4	3	2	0	1	2	0	1	0	0	0		7	16
脳 血 管 障 害	1	0	0	1	0	1	1	0	1	1	0	0		3	6
脊 髓 頸 椎 損 傷	0	0	0	0	0	0	0	0	0	0	1	0		0	1
頭 部 外 傷	0	0	1	0	0	2	1	0	1	0	0	0		2	5
そ の 他	0	0	0	2	1	2	3	1	1	0	0	0		5	10
計	4	4	4	5	1	6	7	1	4	1	1	0		17	38

(5) 年齢別内訳



# 15) 行事・会議・委員会

	行事	委員会	その他
4月	入職式 花見の会 ホーム喫茶 グループ外出（2回） ラーメンの日	施設運営委員会 ケアガイドライン委員会 編集・地域福祉推進委員会 給食委員会 日中活動委員会 リハビリ活動委員会 リスクマネジメント委員会 衛生委員会 秋祭り実行委員会 カンファレンス（4回）	買物代行（2回） Dr健康相談（4回） 訪問歯科診療（5回） 通帳閲覧 ご利用者との全体ミーティング 理容（2回）・美容 陶芸サークル 音楽サークル 園芸サークル 給食懇談会 朗読ボランティア
5月	お弁当の日 ホーム喫茶 千葉県身体障害者スポーツ大会 ラーメンの日 クッキング グループ外出（2回） 施設交流会（オセロ）	施設運営委員会 ケアガイドライン委員会 給食委員会 日中活動委員会 リハビリ活動委員会 リスクマネジメント委員会 衛生委員会 秋祭り実行委員会 感染症・医療的ケア委員会 ISO委員会 カンファレンス（4回）	買物代行（2回）・ヤックス訪問販売 Dr健康相談（4回） 訪問歯科診療（4回） 通帳閲覧 ご利用者との全体ミーティング 理容（2回）・美容 陶芸サークル 音楽サークル 園芸サークル 給食懇談会 健康診断 朗読ボランティア
6月	ホーム喫茶 ラーメンの日 グループ外出（2回） 県身協オセロ大会	施設運営委員会 ケアガイドライン委員会 給食委員会 日中活動委員会 リハビリ活動委員会 リスクマネジメント委員会 衛生委員会 秋祭り実行委員会 ISO委員会 カンファレンス（4回）	買物代行（2回）・ヤックス訪問販売 Dr健康相談（5回） 訪問歯科診療（4回） 通帳閲覧 ご利用者との全体ミーティング 理容（2回）・美容 陶芸サークル 音楽サークル 園芸サークル 給食懇談会 朗読ボランティア
7月	ホーム喫茶 ラーメンの日 グループ外出（2回） 七夕クッキング 夏の日の2018in鎌取 栄養ワンダー週間	施設運営委員会 ケアガイドライン委員会 給食委員会 日中活動委員会 リハビリ活動委員会 リスクマネジメント委員会 衛生委員会 秋祭り実行委員会 感染症・医療的ケア委員会 ISO委員会 カンファレンス（4回）	買物代行（2回）・ヤックス訪問販売 Dr健康相談（4回） 訪問歯科診療（4回） 通帳閲覧 ご利用者との全体ミーティング 理容（2回）・美容 陶芸サークル 音楽サークル 園芸サークル 給食懇談会 朗読ボランティア
8月	ホーム喫茶 ラーメンの日 グループ外出（2回） 水祭り	施設運営委員会 ケアガイドライン委員会 編集・地域福祉推進委員会 給食委員会 日中活動委員会 リハビリ活動委員会 リスクマネジメント委員会 衛生委員会 ISO委員会 秋祭り実行委員会 カンファレンス（5回）	買物代行（2回）・ヤックス訪問販売 Dr健康相談（5回） 訪問歯科診療（4回） 通帳閲覧 ご利用者との全体ミーティング 理容（2回）・美容 陶芸サークル 音楽サークル 園芸サークル 給食懇談会 朗読ボランティア
9月	ホーム喫茶 ラーメンの日・お弁当の日 グループ外出（2回） 防災の日	施設運営委員会 ケアガイドライン委員会 編集・地域福祉推進委員会 感染症・医療的ケア委員会 給食委員会 日中活動委員会 リハビリ活動委員会 リスクマネジメント委員会 ISO委員会・衛生委員会 秋祭り実行委員会 カンファレンス（5回）	買物代行（2回）・ヤックス訪問販売 Dr健康相談（4回） 訪問歯科診療（2回） 通帳閲覧 ご利用者との全体ミーティング 理容（2回）・美容 陶芸サークル 音楽サークル 園芸サークル 給食懇談会 朗読ボランティア

	行事	委員会	その他
10月	秋祭り ホーム喫茶 ラーメンの日 グループ外出(2回) 県身協ハーティーコンサート	施設運営委員会 ケアガイドライン委員会 編集・地域福祉推進委員会 給食委員会 日中活動委員会 リハビリ活動委員会 リスクマネジメント委員会 衛生委員会 秋祭り実行委員会 ISO委員会 カンファレンス(4回)	買物代行(2回)・ヤックス訪問販売 Dr健康相談(4回) 訪問歯科診療(4回) 通帳閲覧 ご利用者との全体ミーティング 理容(2回)・美容 陶芸サークル 音楽サークル 園芸サークル 給食懇談会 朗読ボランティア
11月	ホーム喫茶 ラーメンの日 グループ外出(2回) お寿司の日	施設運営委員会 ケアガイドライン委員会 編集・地域福祉推進委員会 感染症・医療的ケア委員会 給食委員会 日中活動委員会 リハビリ活動委員会 リスクマネジメント委員会 ISO委員会・衛生委員会 カンファレンス(5回)	買物代行(2回)・ヤックス訪問販売 Dr健康相談(4回) 訪問歯科診療(4回) 通帳閲覧 ご利用者との全体ミーティング 理容(2回)・美容 陶芸サークル 音楽サークル 園芸サークル 給食懇談会 健康診断 朗読ボランティア
12月	ホーム喫茶 ラーメンの日 グループ外出(2回) クリスマス会	施設運営委員会 ケアガイドライン委員会 編集・地域福祉推進委員会 給食委員会 日中活動委員会 リハビリ活動委員会 リスクマネジメント委員会 ISO委員会・衛生委員会 カンファレンス(4回)	買物代行(2回)・ヤックス訪問販売 Dr健康相談(4回) 訪問歯科診療(3回) 通帳閲覧 ご利用者との全体ミーティング 理容(2回)・美容 陶芸サークル 音楽サークル 園芸サークル 給食懇談会 朗読ボランティア
1月	ホーム喫茶 ラーメンの日 元旦おせち料理 お楽しみ会 火祭り	施設運営委員会 ケアガイドライン委員会 編集・地域福祉推進委員会 感染症・医療的ケア委員会 給食委員会 日中活動委員会 リハビリ活動委員会 リスクマネジメント委員会 ISO委員会・衛生委員会 カンファレンス(4回)	買物代行(2回)・ヤックス訪問販売 イオン訪問販売 訪問歯科診療(3回) 通帳閲覧・Dr健康相談(4回) ご利用者との全体ミーティング 理容(2回)・美容 陶芸サークル 音楽サークル 園芸サークル 給食懇談会 朗読ボランティア
2月	ホーム喫茶 ラーメンの日 バレンタインクッキング	施設運営委員会 ケアガイドライン委員会 給食委員会 日中活動委員会 リハビリ活動委員会 リスクマネジメント委員会 ISO委員会・衛生委員会 カンファレンス(4回)	買物代行(2回)・ヤックス訪問販売 Dr健康相談(4回) 訪問歯科診療(3回) 通帳閲覧 ご利用者との全体ミーティング 理容(2回)・美容 陶芸サークル 音楽サークル 園芸サークル 給食懇談会 朗読ボランティア
3月	ホーム喫茶 ラーメンの日 お寿司の日 お弁当の日	施設運営委員会 ケアガイドライン委員会 編集・地域福祉推進委員会 感染症・医療的ケア委員会 給食委員会 日中活動委員会 リハビリ活動委員会 リスクマネジメント委員会 ISO委員会・衛生委員会 カンファレンス(4回)	買物代行(2回)・ヤックス訪問販売 Dr健康相談(5回) 訪問歯科診療(4回) 通帳閲覧 ご利用者との全体ミーティング 理容(2回)・美容 陶芸サークル 音楽サークル 園芸サークル 給食懇談会 朗読ボランティア

## 16) 実習生・体験学習受け入れ状況

平成30年4月～平成31年3月

研修名	依頼元	人数	実習日
介護実習 (通所系サービス)	京葉介護福祉専門学校	2名	H30年6月5日～7日 (3日間)
介護実習2	京葉介護福祉専門学校	1名	H31年1月23日～2月14日 (17日間)
介護実習2	京葉介護福祉専門学校	1名	H31年1月24日～2月15日 (17日間)
保育実習	千葉経済短期大学部	2名	H31年3月4日～3月15日 (10日間)
中学校職場体験学習	蘇我中学校	2名	H30年6月5日～7日

## 17) 職員研修参加状況

月	内部研修名	外部研修名
4月	適切な医療的ケアに繋げるための症状別対応マニュアル	新人・新任職員のための接遇マナー
	福祉車両運転(同乗者)研修	リーダーシップ職場内コミュニケーション
	「個別支援の実現に向けたガイドライン」	
5月	適切な医療的ケアに繋げるための症状別対応マニュアル	介護技術向上研修(移動・移乗編)
	福祉車両運転(同乗者)研修	障害者(児)福祉施設新任
	「個別支援の実現に向けたガイドライン」	
6月	リハビリ移乗の要素について	福祉法人の会計簿記(初級編)
	適切な医療的ケアに繋げるための症状別対応マニュアル	
	ケアガイドラインについて	
7月	「個別支援の実現に向けたガイドライン」	キャリアパス(中堅職員編)
	適切な医療的ケアに繋げるための症状別対応マニュアル	全国身体障害者施設協議会研究大会(大阪大会)
	服薬介助マニュアルについて	キャリアパス(チームリーダー編)
		キャリアパス(初任者編)
		インターネットと人権侵害
		クレーム対応スキルアップ
8月	服薬介助マニュアルについて	傾聴基礎(対人コミュニケーションの基礎)
	「個別支援の実現に向けたガイドライン」	
	ご利用者様への接遇について	
9月	ケアガイドラインについて	関東・甲信越地区身体障害者施設職員研修大会(長野市)
	正しい吸引、経管ご利用者の接続、補給方法	事故例から学ぶ原因分析と再発防止策
	マニュアル集より	身体拘束廃止
	服薬介助マニュアルについて	民間社会福祉施設職員合宿
	禁句マニュアル・コミュニケーションマニュアル	
	虐待防止、権利擁護について	
10月	ケアガイドラインについて	国際福祉機器展
	適切な医療的ケアに繋げるための症状別対応マニュアル	防火管理新規講習
		フォローアップ(家族支援)について
11月	バルーンカテーテル留置者の介助方法について	防火管理新規講習
	服薬介助マニュアルについて	高齢者虐待防止対策
	爪切り介助マニュアルについて	
12月	ケアガイドラインについて	リーダーのための介護記録の書き方
	感染症対策(インフルエンザ)	虐待防止・権利擁護専門(職員のメンタルヘルス)
1月	吸引方法、経管栄養法について	障害者虐待防止リーダー職員
	着脱介助マニュアルについて	障害者のためのレクリエーション支援者育成
	感染症対策(インフルエンザ)	かいごの学校 I N ちば V I
		障害者虐待防止・権利擁護 (障害者を雇用する事業主等対象)
2月		財務担当「決算のポイントについて」
	適切な医療的ケアに繋げるための症状別対応マニュアル	新任職員のための接遇マナー
	夜間の緊急時マニュアルについて	AED普通救命講習
	「個別支援の実現に向けたガイドライン」	
	離設利用者に隠されたリスク	
3月	ケアガイドラインについて	
	離設利用者に隠されたリスク	新人職員への育成アプローチ
	服薬介助マニュアルについて	強度行動障害のある方の支援者に対する (実践報告)
	適切な医療的ケアに繋げるための症状別対応マニュアル	若葉・緑区相談支援事業所意見交換会 (精神障害をもつ方と家族への支援)
	夜間の緊急時マニュアルについて	