

## 16. 障害福祉サービス事業所 すみだ晴山苑

### 1) 事業概要

障害福祉サービス事業所すみだ晴山苑は、平成30年5月1日に生活介護事業及び放課後等デイサービス事業を一体的に行う多機能型事業所として運営を開始しました。主な対象を、医療的ケアを必要とする重症心身障害児（者）・重度肢体不自由児（者）として通所サービスを提供しています。令和元年度は、生活介護事業の定員は12名・放課後等デイサービス事業の定員は5名で、「安心と快適さ」を両事業の目標に日々の利用者支援を進めてまいりました。開設2年目を迎え、利用契約者も超（準）重症心身障害児（者）の割合が増え、ニーズに沿った施設の機能確立のため、適切な体制整備が必要となっています。つきましては、本年度から「在宅の重症心身障害児（者）の日中活動の場を確保することを目的」に、東京都重症心身障害児（者）通所事業の指定を受け、運営費補助による経営基盤の安定が図りました。重症心身障害児（者）への支援を実施するにあたり、多職種連携による専門的な支援は不可欠となります。そのため職員体制の整備・職員の力量確保のための内部研修計画・外部研修参加など、よりきめ細かに利用者実態に応じた支援を実施・継続していかなければなりません。しかしながら、保育士・看護師をはじめとした専門職の確保は、非常に厳しい現状にあり大きな課題となっています。

「地域に信頼される事業所作り」も当苑の主要目標の一つです。利用者を取り巻く家族・特別支援学校・その他の関係機関との連携を少しずつ形成し、継続して地域連携が保たれるよう意識し取り組みます。地域での信頼関係構築を目指し、地域特性の把握や利用者ニーズを確認しながら、サービスの充実に繋がるよう努めてまいります。

### 2) 施設概要

施設の名称	障害福祉サービス事業所 すみだ晴山苑 (生活介護事業：クルン ・ 放課後等デイサービス：キララ)
所在地	東京都墨田区八広5-18-30
開設日	平成30年5月1日
施設の種別 及び定員	①生活介護事業 20名 (令和元年度は12名) (うち東京都重症心身障害児（者）通所事業 5名) ②放課後等デイサービス事業 5名
敷地面積	763.65 m <sup>2</sup>
建築構造規模	鉄骨造 2階建て
建築面積	485.24 m <sup>2</sup>
延床面積	873.48 m <sup>2</sup>

### 3) 職員体制

事業所	職種	常勤	非常勤
管理者	施設長	1名(兼務)	
	事務長	1名(兼務)	
生活介護事業	サービス管理責任者	1名(兼務)	
	生活支援員(主任)	1名	
	生活支援員	4名(兼務)	1名
	看護職員	2名	1名
	医師		2名
	理学療法士		2名
	作業療法士		1名
	運転手・他		2名
放課後等デイサービス事業	児童発達支援管理責任者	1名	
	保育士	1名	
	児童指導員		1名
	看護職員	1名	1名
	医師		1名
	理学療法士		1名
	作業療法士		1名

令和2年3月31日現在

#### 資格取得状況

社会福祉士	2名	看護師	3名
介護福祉士	2名	准看護師	1名
保育士	1名	社会福祉主事(任用)	4名
理学療法士	2名		
作業療法士	1名		

【重複所持あり】

令和2年3月31日現在

#### 4) 利用者関係

##### (1) 住所別利用者数

###### ①生活介護

入所前住所地	人 数
墨田区	11
その他	1
小 計	12

###### ②放課後等デイサービス

入所前住所地	人 数
墨田区	13
その他	0
小 計	13

##### (2) 利用者の年齢構成 (生活介護)

###### ①生活介護

	20未満	20～29	30～39	40～49	50～59	60以上			合 計	平均	最高	最低
男		4		2					6	29	45	20
女	3	2	1						6	24.0	38	19
計	3	6	1	2	0	0	0	0	12	25.0		

###### ②放課後等デイサービス

	未就児	小1～3	小4～6	中学部	高等部				合 計
男		2	2	3	1				8
女		4		1					5
計	0	6	2	4	1	0	0	0	13

(3) 支援区分及び手帳取得の状況

①生活介護

区分 手帳	区分1・2	区分3	区分4	区分5	区分6	計
1種1級			2		10	12
1種2級						0
その他						0
計	0	0	2	0	10	12

②放課後等デイサービス

区分 手帳	重症心身障害児	重症心身障害児以外	計
1種1級	10	1	11
1種2級	1		1
1種3級	1		1
愛の手帳	(9)		(9)
計	12	1	13

( )内は重複所持

5) 医療的ケアの実施状況

医療的ケアの内容	生活介護	放課後等デイ
レスピレーター管理	21	165
気管内挿管, 気管切開		165
6回/日以上 of 頻回の吸引	241	173
ネブライザー 6回/日以上または継続使用	241	165
経口摂取 (全介助)	536	223
経管 (経鼻・胃ろう含む)	1400	540
体位交換 6回/日以上	706	327
IVH		
腸ろう		
定期導尿	26	
人工肛門		
その他		

※延実施数

「超重症児 (者) ・準超重症児 (者) の判定基準」より

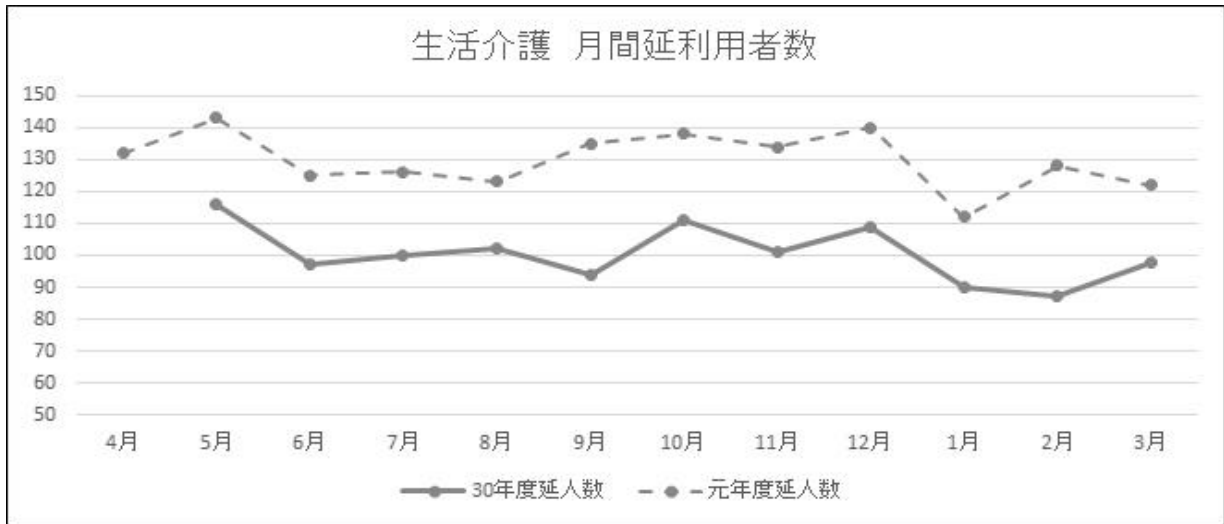
## 6) 利用状況

### (1) 月間延人数推移

#### ①生活介護利用者

	4月	5月	6月	7月	8月	9月	10月	11月	12月	1月	2月	3月	延利用 人数	平均
30年度延人数		116	97	100	102	94	111	101	109	90	87	98	1,105	100.5
元年度延人数	132	143	125	126	123	135	138	134	140	112	128	122	1,558	129.8
1日平均	6.0	6.2	5.7	5.5	5.4	6.1	6.0	6.1	6.1	4.9	6.1	5.3		5.78

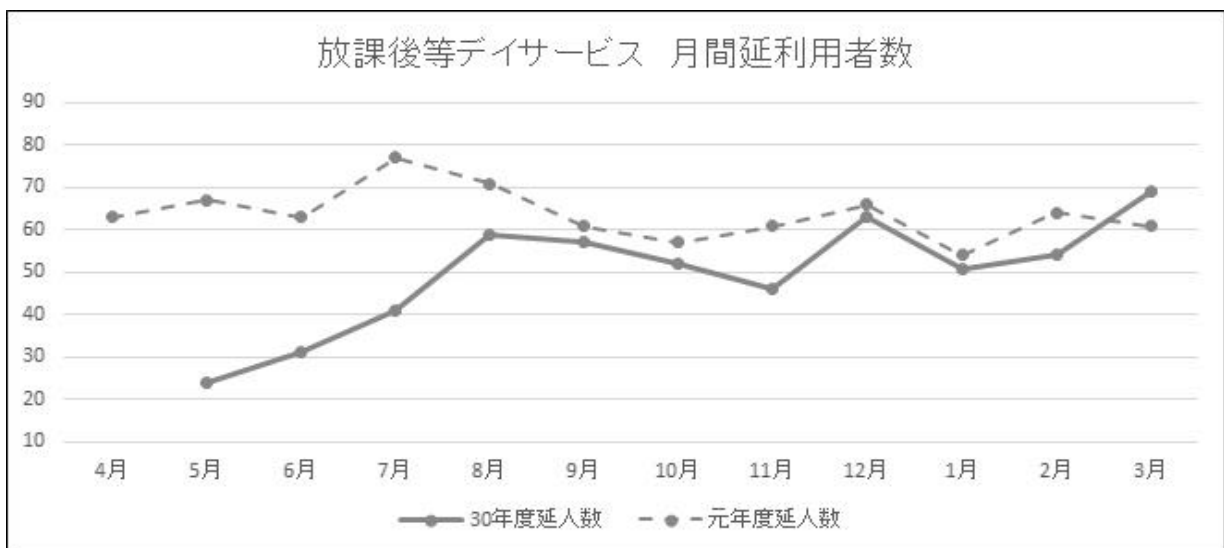
48.2%



#### ②放課後等デイサービス

	4月	5月	6月	7月	8月	9月	10月	11月	12月	1月	2月	3月	延利用 人数	平均
30年度延人数		24	31	41	59	57	52	46	63	51	54	69	547	49.0
元年度延人数	63	67	63	77	71	61	57	61	66	54	64	61	765	63.0
1日平均	2.6	2.5	2.5	3.0	2.6	2.4	2.3	2.4	2.5	2.4	2.6	2.4		2.52

50.4%



## 7) 年間行事実施状況

月	利用者	職員
4月	新入苑者歓迎会 家族懇話会 個別面接週間	内部研修
5月	防災訓練（避難訓練） バスドライブ	内部研修
6月	スポーツ大会 第三者評価利用者調査	内部研修 ・ 外部研修
7月	七夕の会	内部研修 ・ 外部研修
8月	家族懇話会 流しそうめん	内部研修 ・ 外部研修
9月	外出活動 八広ふれあい通りフェスタ（販売）	
10月	個別面接週間 定期健康診断	定期健康診断 内部研修 ・ 外部研修
11月	インフルエンザ予防接種 外出活動	内部研修 ・ 外部研修
12月	バザー・販売会 餅つき大会 忘年会	外部研修
1月	家族懇話会 成人を祝う会	内部研修 ・ 外部研修
2月		重心施設連絡会議 内部研修 ・ 外部研修
3月	個別面接週間 納めの会	内部研修

## 8) 職員研修参加状況

月	内 部 研 修 名	外 部 研 修 名
4月	「ご利用者様満足度調査」の共有 :安全管理会議にて	
	「送迎車両の添乗マニュアルについて」:安全管理会議にて	
5月	「食事介助時の窒息事故防止について」:安全管理会議にて	
	「送迎時の体調変化の対応について」:安全管理会議にて	
6月	重症心身障害看護研修:報告研修	千葉県知的障害者福祉協会:新任職員研修会
	新任職員研修:報告研修	重症心身障害者看護における看護理論(第1回)
7月	東京都介護職員等によるたんの吸引等の実施のための研修	共生社会の実現を目指す経営のあり方 ～ソーシャルワークの実践の具体化に向けて～
	全国施設長会議:報告研修	重症心身障害者看護における看護理論(第2回)
	重心施設連絡会議:報告研修	都内重症心身障害児(者)通所施設連絡会(第1回)
8月	看護師基礎講座等:報告研修	施設長・事務長研修 ～中央情勢と特定処遇改善加算の理解～
	東京都介護職員等によるたんの吸引等の実施のための研修	全国グループホーム等研修会
9月	看護師基礎講座等:報告研修	
10月	「災害や天災に伴うご利用者様への対応について」	発達障害と子育て支援
	「障害者虐待防止に関すること」:安全管理会議にて	墨東特別支援学校 学校公開
	「発達障害と子育て支援」:報告研修	呼吸障害の基礎知識 ポジショニング、排痰方法
		防災研修会(体験会)
11月	看護師基礎講座等:報告研修	地域の発達支援力向上研修 ～「発達障害」「虐待防止」～
	地域の発達支援力向上研修:報告研修	新任職員(転職)研修
	新任職員(転職)研修:報告研修	
12月		重症心身障害者看護における看護理論(第4回)
1月	「虐待に関する考え方の共有」:安全管理会議にて	自立支援セミナー 障害者施設が災害と向き合うとき
		重症心身障害者看護における看護理論(第5回) ～重症心身障害における「摂食、嚥下障害とケア」～
2月	看護師基礎講座等:報告研修	都内重症心身障害児(者)通所施設連絡会(第2回)
3月	緊急の新型コロナウイルス感染防止対策会議	
	重症心身障害看護研修:報告研修	

## 9) 実習生受入状況

### (1) 特別支援学校など

研修名	学校名等	人数	実習日
高等部進路実習	墨東特別支援学校3年生	1名	令和元年5月29日から5月31日
体験実習	在宅(台東区)	1名	令和2年1月16日

### (2) 資格取得実習

研修名	学校名等	人数	実習日
社会福祉援助技術 現場実習	駒沢大学	1名	令和元年6月3日から7月3日
相談援助実習	東京未来大学福祉保育 専門学校	1名	令和2年1月27日から2月21日