

## 5. 障害者支援施設 鎌取晴山苑

### 1) 総括

障害者支援施設鎌取晴山苑は、平成4年6月29日に開設し、施設入所支援、生活介護Ⅰ、生活介護Ⅱ（通所）、障害福祉サービス短期入所を併設し、また、7月より新たに放課後等デイサービス事業をスタート、千葉市緑区を中心とした呼吸管理を含む重度心身障害児及びご家族の支援をメインに運営した。令和3年度の重点施策として、『障害者の権利に関する条約』の理念を遵守した「個別支援の実現に向けたケアガイドライン」（全身協:改訂版）を基本とした支援の実践を行った。昨年同様新型コロナウイルスの感染拡大により予防対策に追われましたが、ウィズコロナを意識した事業展開を図ることで、事業活動収入は前年比4%増収となった。障害者を支援する障害者支援施設における個別支援のために求められる取り組みまた、日々の支援内容やサービス提供体制（業務改善・日中活動強化・営業対策等）に関わる事項を整理し、職員一人一人が何をすべきか明確にして人材育成の見直しも図った。

この結果、近隣の相談支援事業所、各市町村等から信頼度、利用者家族等、認知度の高まりもあり稼働率の落ち込みも最小限にとどまった。今後も依然として収束の目途が立たない新型コロナウイルス感染症ではあるが、予防対策の徹底を図り、社会情勢を見極めながら安定した事業運営を展開する。

### 2) 施設規模

施設名称	障害者支援施設 鎌取晴山苑	
所在地	〒266-0011 千葉市緑区鎌取町2810-23	
開設日	平成 4年 6月29日	
施設事業	①障害者支援施設 【生活介護・施設入所支援】 ②障害福祉サービス 【短期入所】 ③特定相談支援事業 ・自立生活援助事業 ④障害児通所支援事業 【放課後等デイサービス】	100名 8名 5名
敷地面積	8,393.71㎡（千葉市より借地）	
建築構造規模	鉄筋コンクリート造り 3階建て	
床面積	総面積 3,003.36㎡ 1階 1,363.32㎡ 2階 1,341.36㎡ 3階 298.38㎡	（生活介護Ⅱサービス専用分 144.92㎡・放課後等デイサービス32.19㎡）
建物利用	1階 施設事務課・相談室・ボイラー室・特別浴室・機械室・生活支援員室 支援相談員室・多目的室・配膳室・放課後等デイルーム・洗濯室 居室 個室8床・2人部屋13床 ※個室のうち4床は短期入所用  2階 一般浴室・看護課・生活支援員室・多目的室・配膳室 居室 個室12床・2人部屋18床・3人部屋2床 ※個室のうち4床は短期入所用  3階 宿直室・会議室・職員食堂・厨房	

### 3) 職員体制

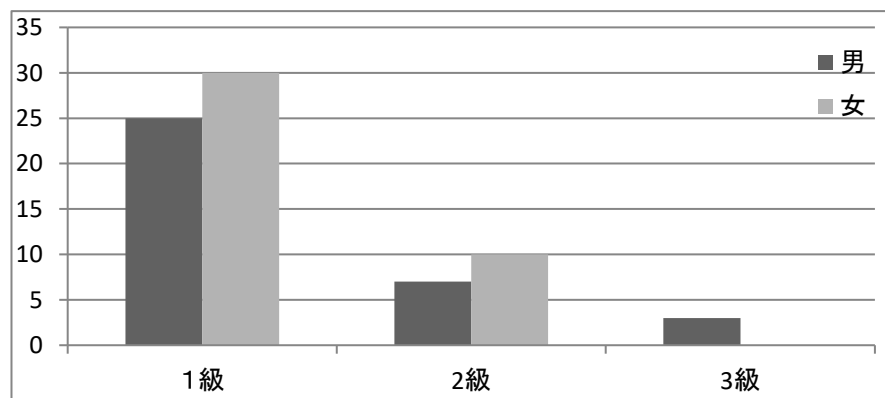
当苑では、常勤 49名、非常勤 22名 の職員で事業を実施しています。

#### 4) 実施機関別在苑者数

市 町 村		人 数	市 町 村		人 数
千 葉 市	中 央 区	18	市 原 市	2	
	稲 毛 区	6	八 千 代 市	2	
	若 葉 区	9	佐 倉 市	1	
	美 浜 区	3	浦 安 市	1	
	緑 区	15	八 街 市	1	
	花見川区	7	茂 原 市	1	
千 葉 市 計		58	袖 ヶ 浦 市	1	
松 戸 市		1	大 網 白 里 市	1	
成 田 市		1	勝 浦 市	1	
習 志 野 市		3	野 田 市	1	
船 橋 市		1	東 金 市	1	
市 川 市		2	静 岡 県 浜 松 市	1	
			計	80	

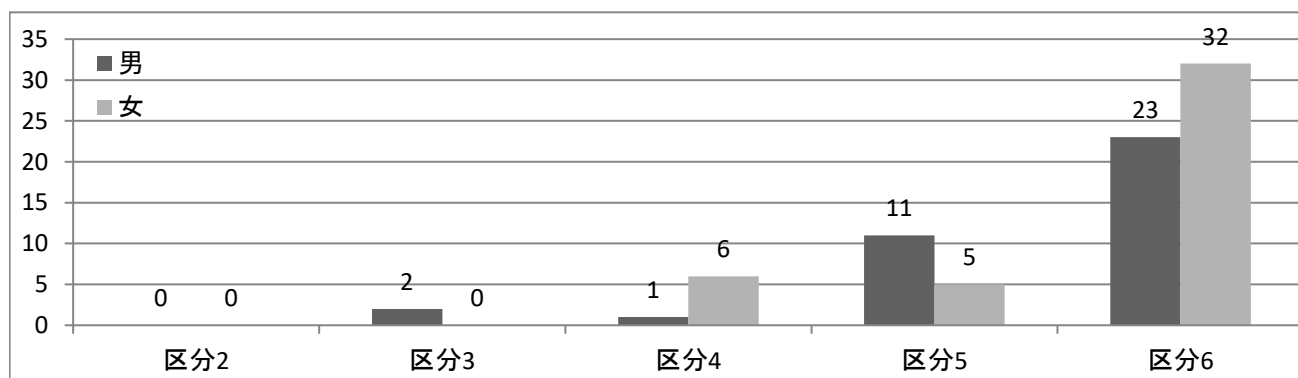
#### 5) 障害手帳所持等級別

	1 級	2 級	3 級	療育手帳のみ	精神手帳のみ	計
男	25	7	3	2	0	37
女	30	10	0	2	1	43



#### 6) 障害支援区分

	区分2	区分3	区分4	区分5	区分6	計
男	0	2	1	11	23	37
女	0	0	6	5	32	43



### 7) 在苑年数

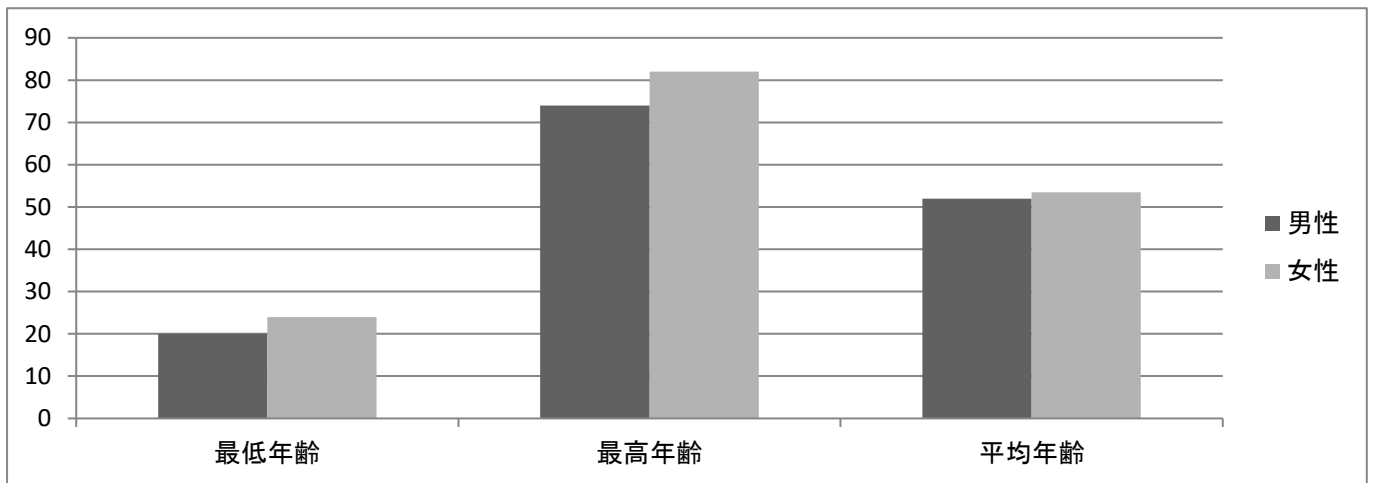
	最短在苑年数	最長在苑年数	平均在苑年数
男	150日	29年9ヶ月	10年11か月
女	166日	29年9ヶ月	13年3か月
平均	158日	29年9ヶ月	12年2ヶ月

	4月	5月	6月	7月	8月	9月	10月	11月	12月	1月	2月	3月
月初日利用者数	80	80	80	80	80	79	79	80	80	80	80	80
月途中退所者		1		1	1	1	1	0				
月途中入所者		1		1		1	1	1				
月末日利用者数	80	80	80	80	79	79	79	80	80	80	80	80

入退所利用状況

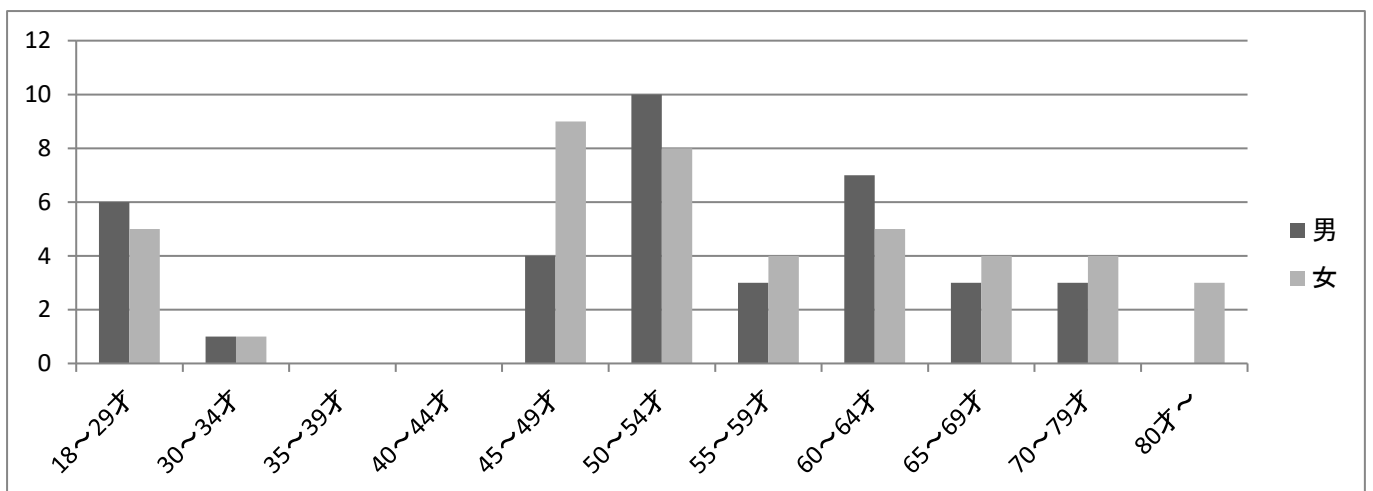
### 8) 年齢構成

	最低年齢	最高年齢	平均年齢
男	20才	74才	51.6歳
女	24才	82才	54.3歳



### 9) 年齢別分布

	18~29才	30~34才	35~39才	40~44才	45~49才	50~54才	55~59才	60~64才	65~69才	70~79才	80才~	計
男	6	1	0	0	4	10	3	7	3	3	0	37
女	5	1	0	0	9	8	4	5	4	4	3	43



## 10) 週間予定表

曜日	会 議 ・ 行 事		午 前	午 後
月	ご利用者との全体ミーティング 地域貢献活動（第1、第3）	第3	女性介助浴（同性介助） 日中活動	女性特浴（同性介助） 男性介助浴 訪問歯科診療 日中活動 ホーム喫茶（1F：第3、2F：第2）
火	ケアガイドライン推進委員会 給食委員会	第1 第2	男性特浴	男性特浴・女性介助浴（同性介助） 日中活動
水	施設運営委員会 主副・OJT会議 リスクマネジメント委員会	第1 第3 第4	イオン訪問販売（毎週） 美容師来苑（第2） 理学療法士（毎週）	女性特浴（同性介助） 日中活動
木	定期カンファレンス 衛生委員会	毎週 第4	女性介助浴（同性介助組） 理容師来苑（第3・4） 日中活動	女性特浴（同性介助） 男性介助浴 日中活動
金	日中活動委員会 園芸サークル	第1 第4	男性特浴 通帳閲覧（第4） 日中活動	男性特浴 女性介助浴（同性介助） 医師健康相談
土			日中活動 ヤックス宅配（第1、第3） 女性介助浴（同性介助）	女性特浴（同性介助） 男性介助浴
日			日中活動	

※その他の行事 行事食（年20回）

※その他の会議 編集・地域福祉推進委員会（随時）リハビリ活動委員会（月1回）

※シーツ交換週1回実施

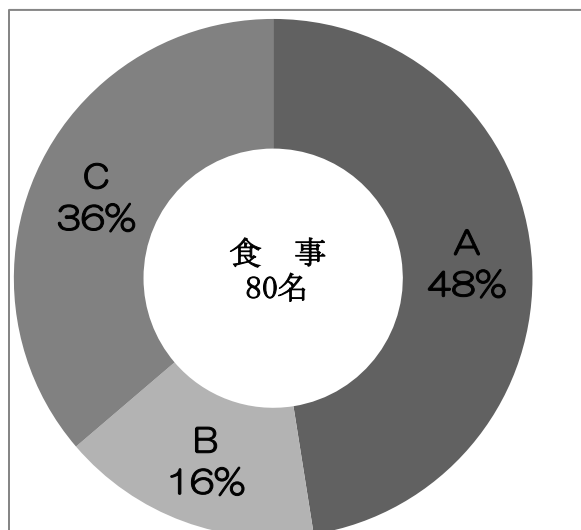
## 11) 在苑者日程

午 前		午 後	
6:00	起床 排泄介助 着替え	13:00	排泄介助
7:30	洗面 食堂へ移動	13:30	入浴
8:00	朝食 歯磨き	14:40	リハビリ 日中活動
9:00	排泄介助	15:00	水分補給 排泄介助
10:00	日中活動・水分補給 入浴	17:00	食事準備
11:00	排泄介助 食事準備	17:30	夕食 歯磨き
12:00	昼食	18:30	排泄介助
		20:00	就寝準備 就寝時薬服用 排泄介助
		21:00	消灯

※介助浴（月・火・水・木・金・土）10:00～11:00・13:30～16:30

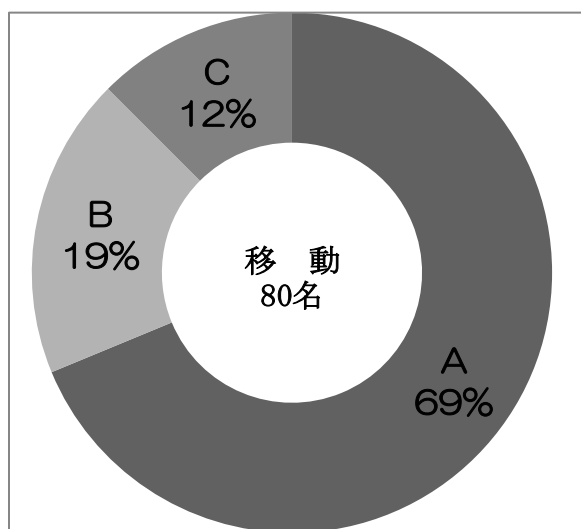
※特浴（月・火・水・木・金・土）10:00～11:00・13:30～16:30（火・金9:00～11:00）

## 12) 生活行動 (ADL) 状況



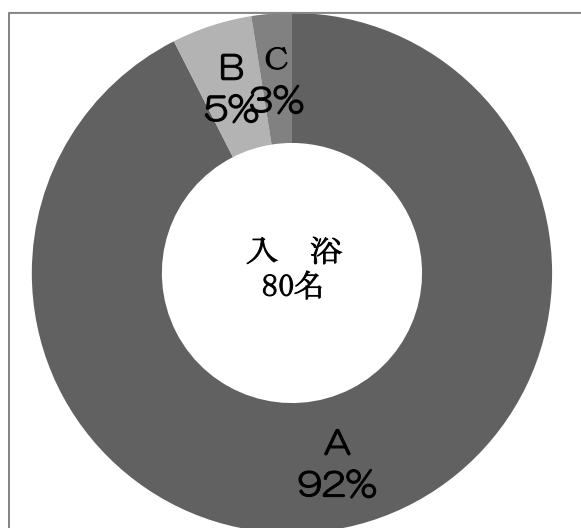
### 食 事

区分	人数	%
A	38	48%
B	13	16%
C	29	36%
80		



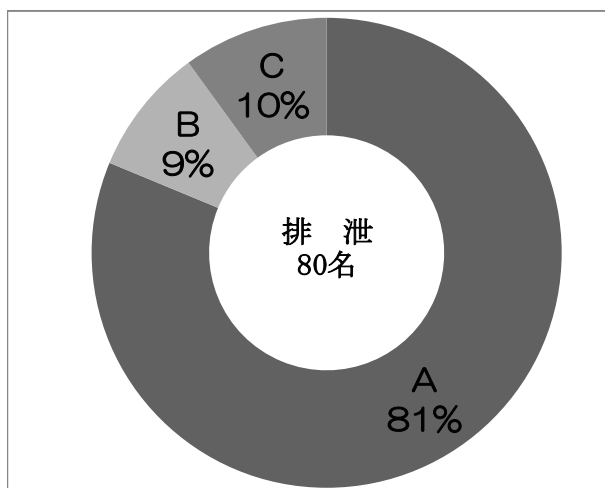
### 移 動

区分	人数	%
A	55	69%
B	15	19%
C	10	13%
80		

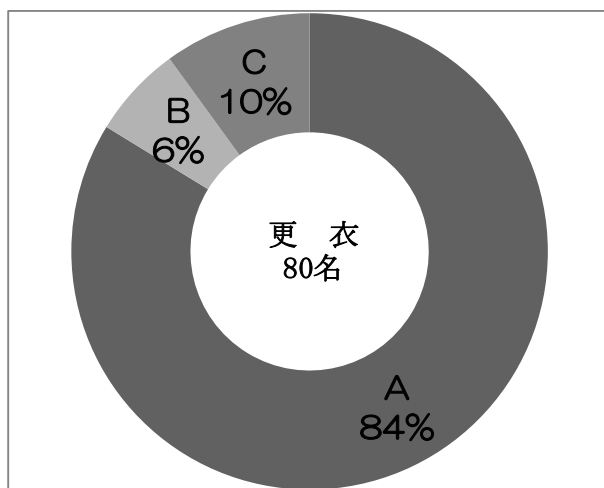


### 入 浴

区分	人数	%
A	74	93%
B	4	5%
C	2	3%
80		



排 泄



更 衣

区分	人数	%
A 全面的に介助を要する	65	81%
B 便器に座らせるなど、一部介助を要する	7	9%
C 時間がかかっても介助なしで一人で行える	8	10%

80

区分	人数	%
A 全面的に介助を要する	67	84%
B 袖を通してもらうなど、一部介助を要する	5	6%
C やや時間がかかっても介助なしで一人で行える	8	10%

80

1 3) 病類別・性別・年齢別状況

令和4年3月31日現在

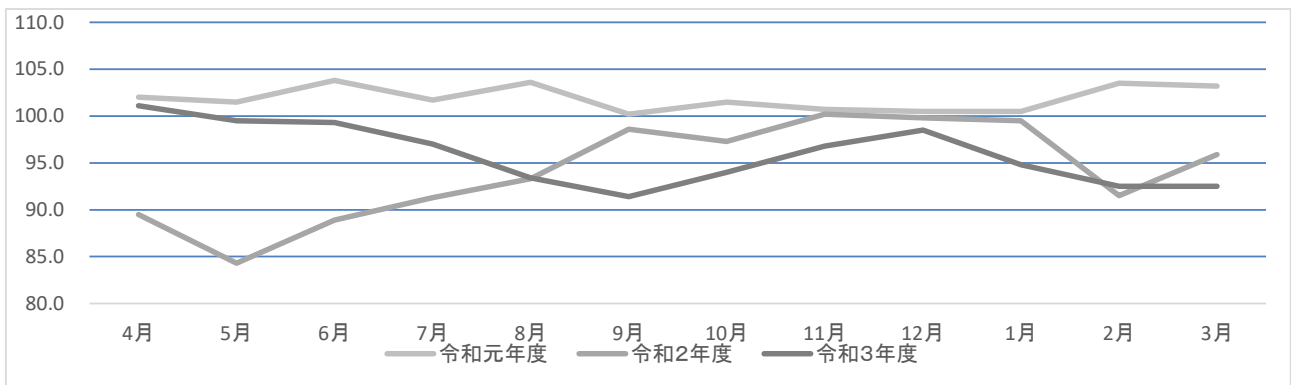
年 齢 別	18～29才		30～39才		40～49才		50～59才		60～69才		70才～		計		計
	男	女	男	女	男	女	男	女	男	女	男	女	男	女	
脳 性 麻 痺	2	3	0	1	3	2	4	4	4	3	0	1	13	14	27
脳 血 管 障 害	1	1	0	0	0	0	2	2	4	2	1	2	8	7	15
脊 髄 ・ 頸 椎 損 傷	1	0	0	0	0	0	0	0	2	0	0	1	3	1	4
頭 部 外 傷	0	0	1	0	0	1	2	2	0	0	1	1	4	4	8
小脳変性症・小脳失調症・脳炎	0	0	0	0	0	0	0	0	0	0	0	0	0	0	0
先 天 性 奇 形 症 候 群	1	0	0	0	0	0	0	0	0	0	0	0	1	0	1
て ん かん	0	0	0	0	0	1	1	2	0	1	0	0	1	4	5
H T L A - I 関 連 脊 髄 症	0	0	0	0	0	0	0	0	0	0	0	0	0	0	0
そ の 他 の 脳 神 経	1	0	0	0	0	1	1	1	0	0	0	0	2	2	4
そ の 他	0	0	0	1	1	5	3	0	0	3	1	2	5	11	16
計	6	4	1	2	4	10	13	11	10	9	3	7	37	43	80

## 14) 生活介護事業（通所）

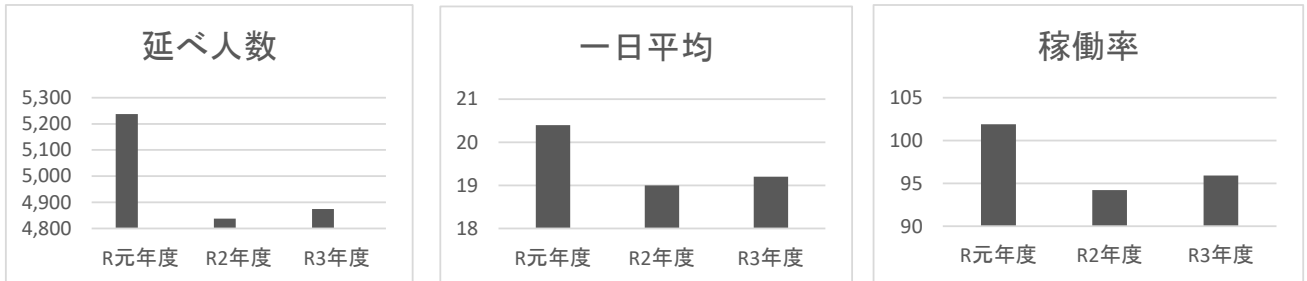
(1) 生活介護利用者月間延人数推移・日平均

	4月	5月	6月	7月	8月	9月	10月	11月	12月	1月	2月	3月	計
令和元年度延人数	449	467	415	468	456	421	467	423	402	402	414	454	5,238
一日平均	20.4	20.3	20.8	20.3	20.7	20.0	20.3	20.1	20.1	20.1	20.7	20.6	20.4
稼働率(%)	102.0	101.5	103.8	101.7	103.6	100.2	101.5	100.7	100.5	100.5	103.5	103.2	101.9
令和2年度延人数	394	354	391	420	392	434	428	421	399	398	366	441	4,838
一日平均	17.9	16.7	17.8	18.3	18.7	19.7	19.5	20.1	19.9	19.9	18.3	19.2	19.0
稼働率(%)	89.5	84.3	88.9	91.3	93.3	98.6	97.3	100.2	99.8	99.5	91.5	95.9	94.2
令和3年度延人数	445	418	437	427	411	402	395	426	394	379	370	370	4,874
一日平均	20.2	19.9	19.9	19.4	18.7	18.3	18.8	19.4	19.7	19.0	18.5	18.5	19.2
稼働率(%)	101.1	99.5	99.3	97.0	93.4	91.4	94.0	96.8	98.5	94.8	92.5	92.5	95.9

(稼働率推移表)

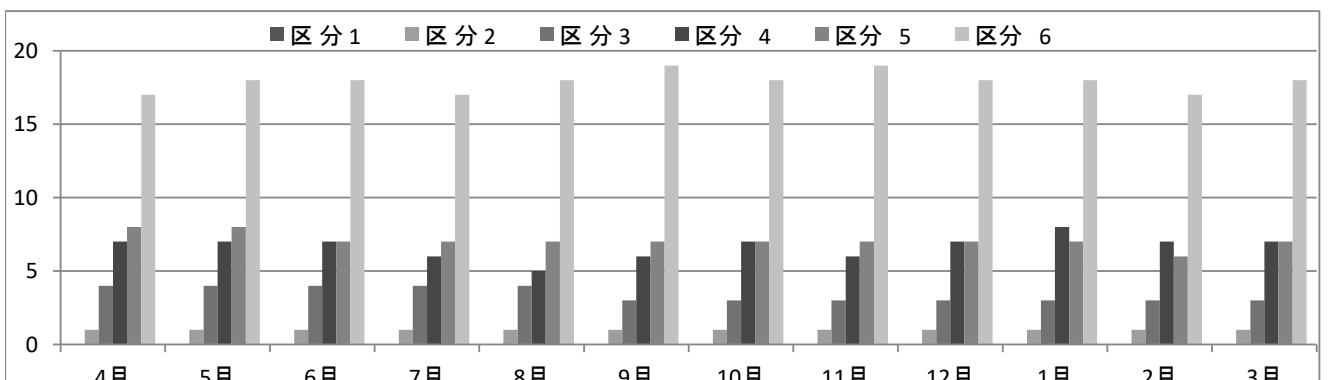


(年度別推移表)



(2) 区分別利用状況

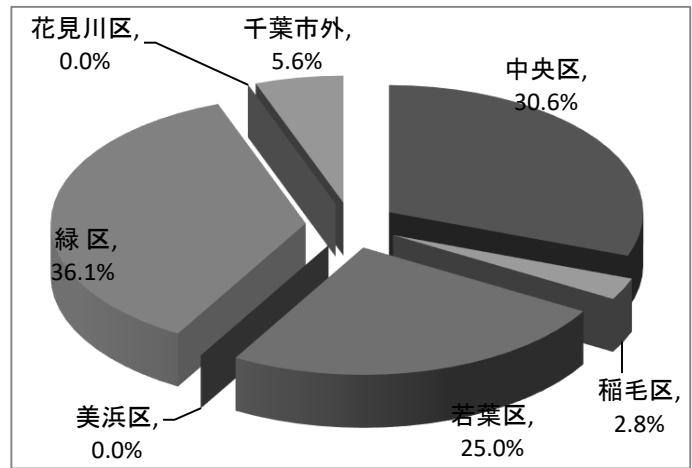
	4月	5月	6月	7月	8月	9月	10月	11月	12月	1月	2月	3月	計
区分1													0
区分2	1	1	1	1	1	1	1	1	1	1	1	1	12
区分3	4	4	4	4	4	3	3	3	3	3	3	3	41
区分4	7	7	7	6	5	6	7	6	7	8	7	7	80
区分5	8	8	7	7	7	7	7	7	7	7	6	7	85
区分6	17	18	18	17	18	19	18	19	18	18	17	18	215



(3) バス送迎区域別内訳

	人数	%
千葉市中央区	11	33.3
千葉市稲毛区	1	3.0
千葉市若葉区	8	24.2
千葉市美浜区	0	0.0
千葉市緑区	11	33.3
千葉市花見川区	0	0.0
千葉市外	2	6.1
計	33	100.0

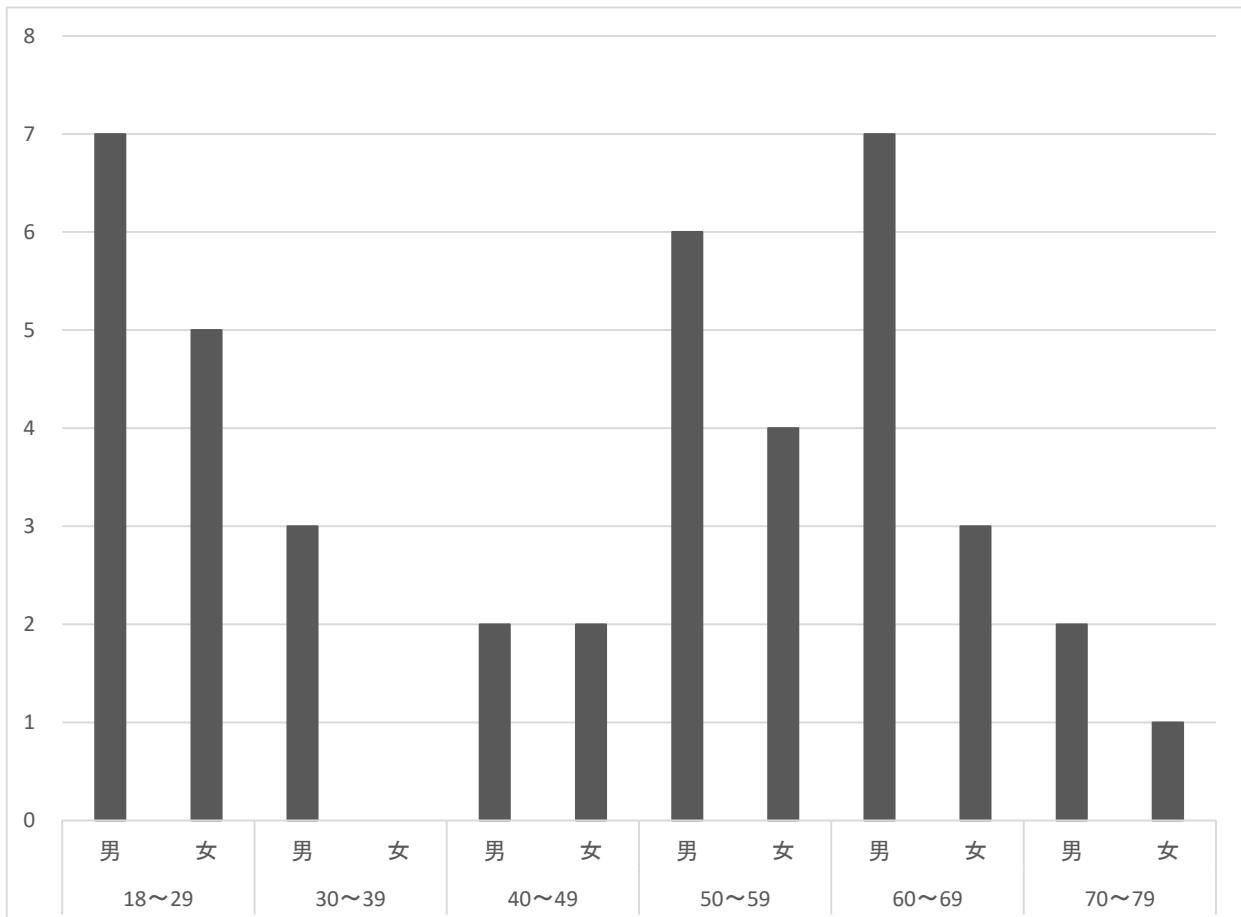
※上記の他7名バス送迎利用なし 令和3年3月実績



(4) 疾病別・性別・年齢別状況 (利用登録者)

年 齢 別	18～29		30～39		40～49		50～59		60～69		70～80		計		計
	男	女	男	女	男	女	男	女	男	女	男	女	男	女	
脳 性 麻 痺	5	2	1					1					6	3	9
脳 血 管 障 害					1	1	2	1	3		1	1	7	3	10
脊 髄 頸 椎 損 傷													0	0	0
頭 部 外 傷			1				1		1				3	0	3
そ の 他	2	3	1		1	1	3	2	3	3	1		11	9	20
計	7	5	3	0	2	2	6	4	7	3	2	1	27	15	42

(5) 年齢別内訳



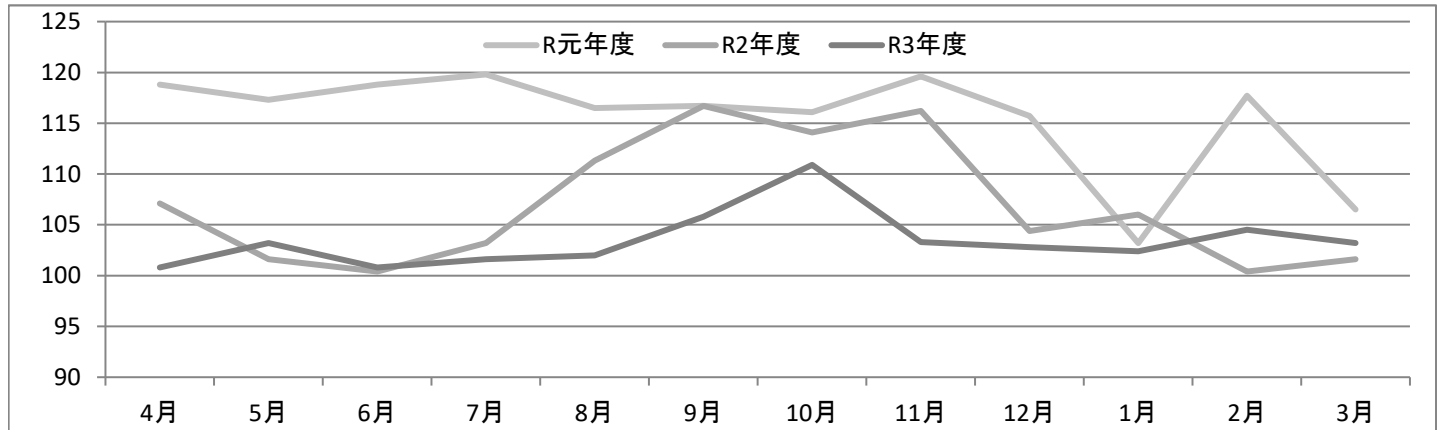


# 15) 短期入所事業

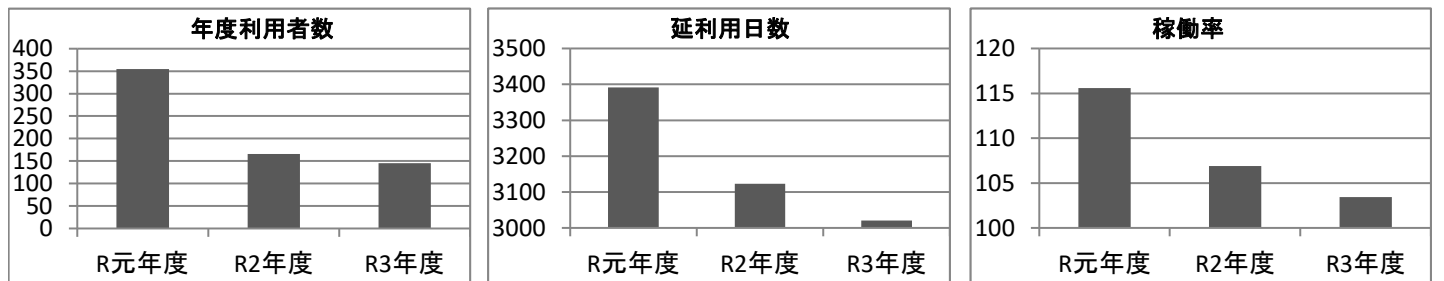
## (1) 月別利用日数の推移

	4月	5月	6月	7月	8月	9月	10月	11月	12月	1月	2月	3月	計
令和元年度利用者数	29	28	34	29	32	31	33	31	31	28	30	19	355
延利用日数	285	291	285	297	289	289	288	287	287	256	273	264	3391
稼働率 (%)	118.8	117.3	118.8	119.8	116.5	116.7	116.1	119.6	115.7	103.2	117.7	106.5	115.6
令和2年度利用者数	9	9	13	17	18	16	17	19	11	12	13	12	166
延利用日数	257	252	241	256	276	280	283	279	259	263	225	252	3123
稼働率 (%)	107.1	101.6	100.4	103.2	111.3	116.7	114.1	116.2	104.4	106.0	100.4	101.6	106.9
令和3年度利用者数	11	14	11	11	11	15	14	12	12	12	10	12	145
延利用日数	242	256	242	252	253	254	275	248	255	254	234	256	3021
稼働率 (%)	100.8	103.2	100.8	101.6	102.0	105.8	110.9	103.3	102.8	102.4	104.5	103.2	103.4

(稼働率推移表)

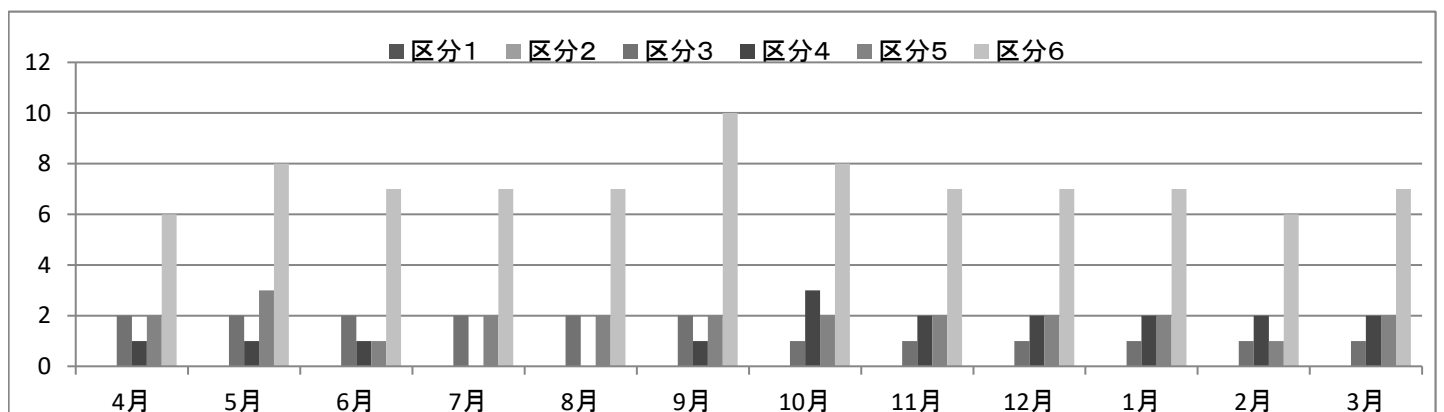


(年度別推移表)



## (2) 区分別利用状況

	4月	5月	6月	7月	8月	9月	10月	11月	12月	1月	2月	3月	計
区分 1	0	0	0	0	0	0	0	0	0	0	0	0	0
区分 2	0	0	0	0	0	0	0	0	0	0	0	0	0
区分 3	2	2	2	2	2	2	1	1	1	1	1	1	18
区分 4	1	1	1	0	0	1	3	2	2	2	2	2	17
区分 5	2	3	1	2	2	2	2	2	2	2	1	2	23
区分 6	6	8	7	7	7	10	8	7	7	7	6	7	87



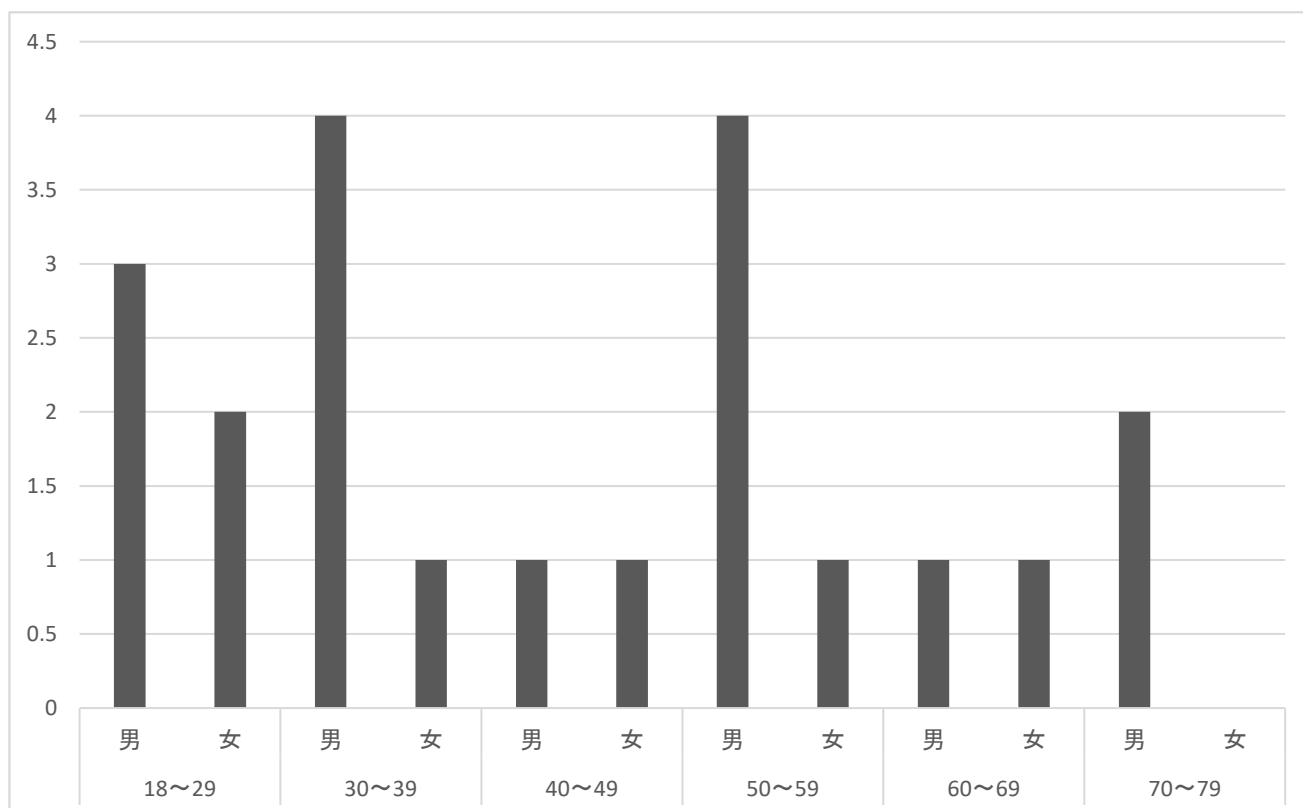
(3) 市区町村別利用状況

千 葉 市 内	人数	市 区 町 村	人数
中 央 区	1	船 橋 市	1
稲 毛 区	0	四 街 道 市	2
若 葉 区	4	東 金 市	1
美 浜 区	1	大 網 白 里 市	1
緑 区	6	習 志 野 市	3
花 見 川 区	0	八 千 代 市	1
千 葉 市 計	12	浦 安 市	1
		計	22

(4) 疾病別・性別・年齢別状況

年 齢 別	18～29		30～39		40～49		50～59		60～69		70～79		計		計
	男	女	男	女	男	女	男	女	男	女	男	女	男	女	
脳 性 麻 痺	2	0	2	0	0	0	0	1	0	0	0	0	4	1	5
脳 血 管 障 害	0	0	0	1	0	0	2	0	1	0	1	0	4	1	5
脊 髓 頸 椎 損 傷	0	0	0	0	0	0	0	0	0	0	1	0	1	0	1
頭 部 外 傷	0	0	1	0	0	0	0	0	0	0	0	0	1	0	1
そ の 他	1	2	1	0	1	1	2	0	0	1	0	0	5	4	9
計	3	2	4	1	1	1	4	1	1	1	2	0	15	6	21

(5) 年齢別内訳

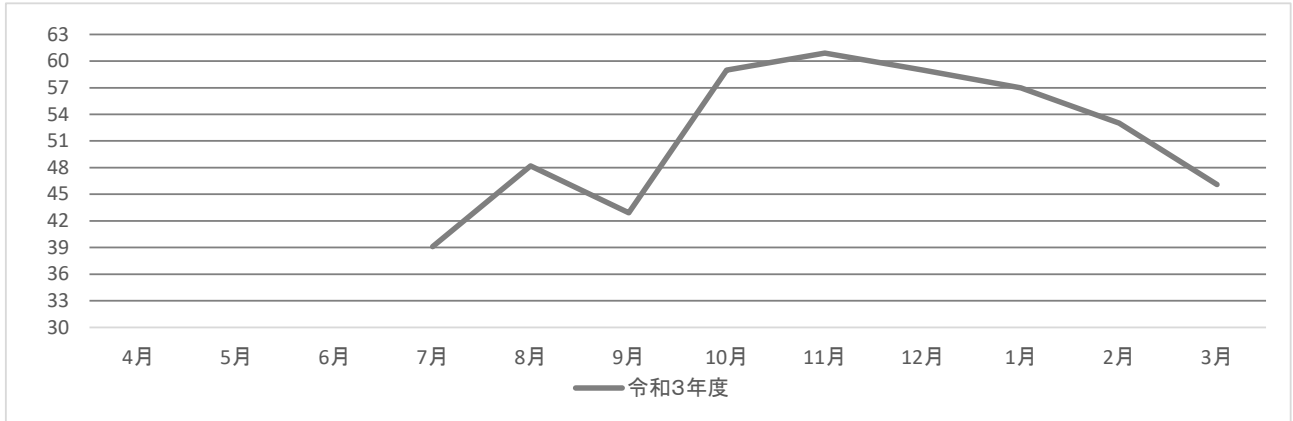


## 16) 放課後等デイサービス事業

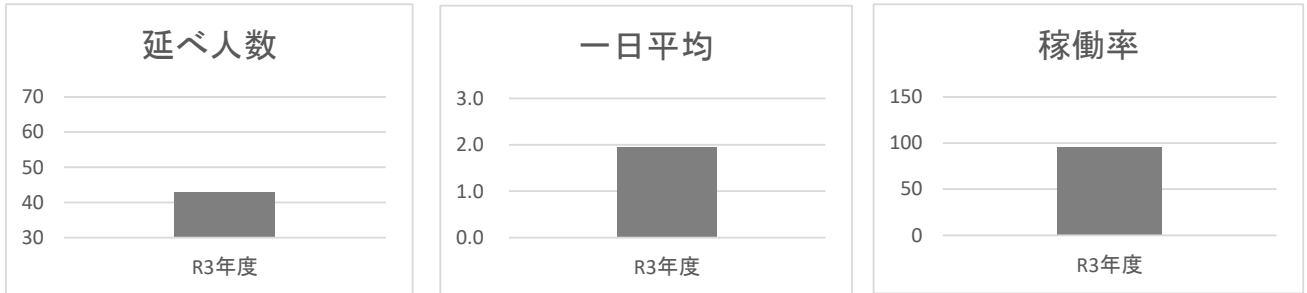
(1) 放課後等デイサービス利用児童月間延人数推移・日平均

	4月	5月	6月	7月	8月	9月	10月	11月	12月	1月	2月	3月	計
令和3年度延人数				43	53	45	62	67	59	57	53	53	492
一日平均				2.0	2.4	2.2	3.0	3.1	3.0	2.9	2.7	2.3	2.7
稼働率 (%)				39.1	48.2	42.9	59.0	60.9	59.0	57.0	53.0	46.1	51.7

(稼働率推移表)

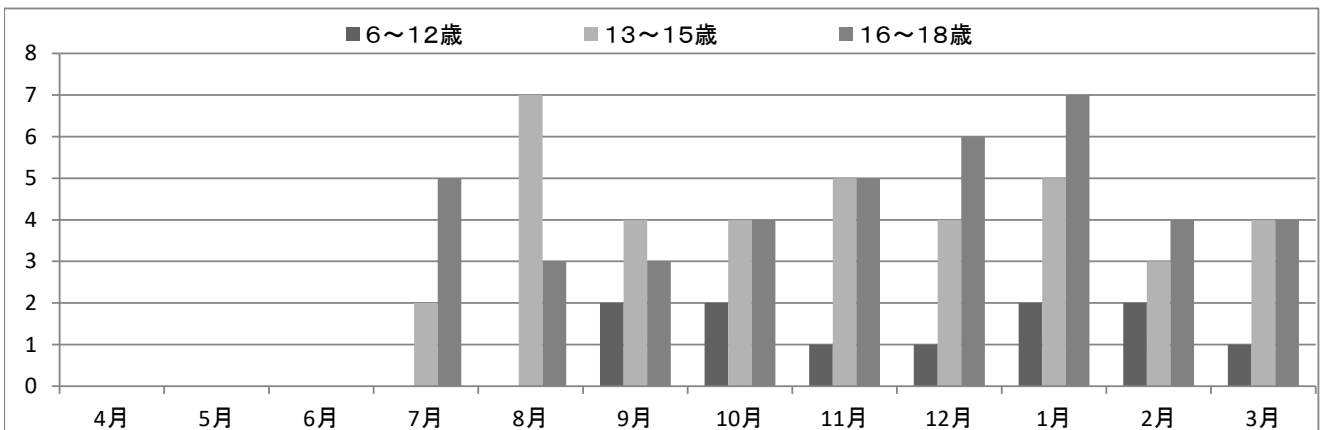


(年度別推移表)



(2) 年齢別利用状況

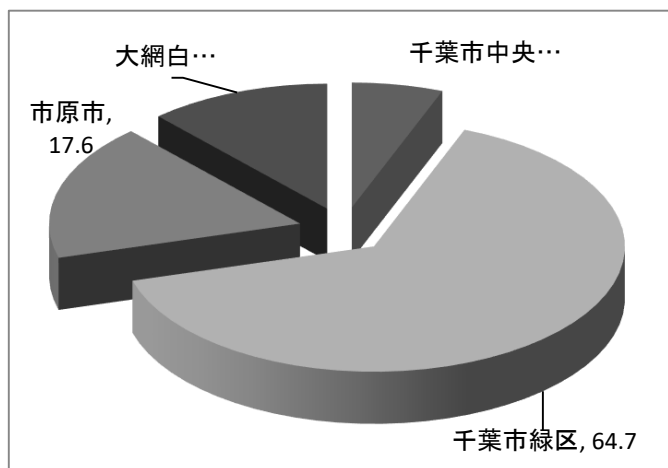
	4月	5月	6月	7月	8月	9月	10月	11月	12月	1月	2月	3月	計
6～12歳					2	2	1	1	2	2	1	1	12
13～15歳				2	7	4	4	5	4	5	3	4	38
16～18歳				5	3	3	4	5	6	7	4	4	41



(3) ご利用児童居住地別内訳

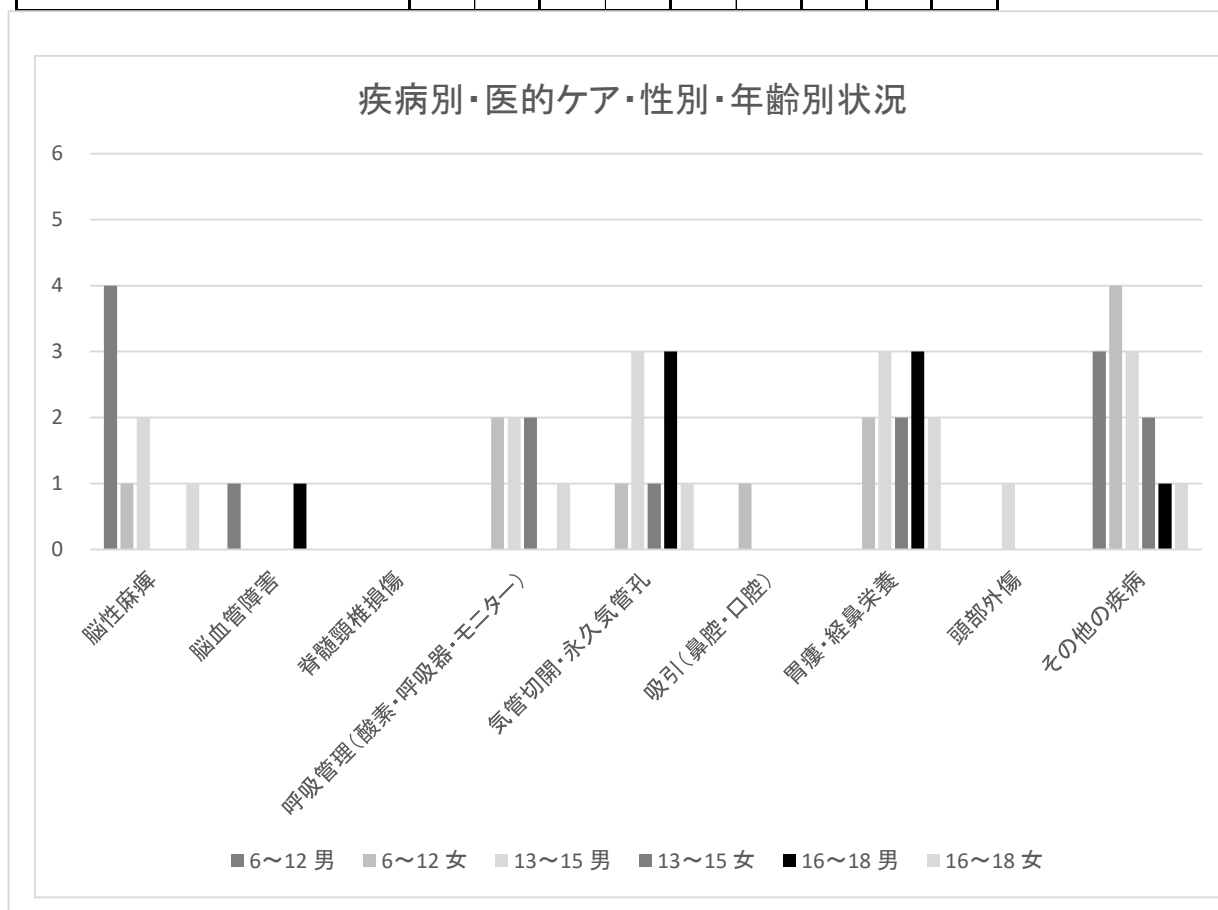
	人数	%
千葉市中央区	1	5.9
千葉市緑区	11	64.7
市原市	3	17.6
大網白里市	2	11.8
計	17	100.0

※上記の他7名バス送迎利用なし 令和3年3月実績



(4) 疾病別・医的ケア・性別・年齢別状況 (重複あり)

年齢別	6~12		13~15		16~18		計		計
	男	女	男	女	男	女	男	女	
脳性麻痺	4	1	2			1	6	2	8
脳血管障害	1				1		2	0	2
脊髄頸椎損傷							0	0	0
呼吸管理 (酸素・呼吸器・モニター)		2	2	2		1	2	5	7
気管切開・永久気管孔		1	3	1	3	1	6	3	9
吸引 (鼻腔・口腔)		1					0	1	1
胃瘻・経鼻栄養		2	3	2	3	2	6	6	12
頭部外傷			1				1	0	1
その他の疾病	3	4	3	2	1	1	7	7	14



## 17) 行事・会議・委員会

	行事	委員会	その他
4月	※コロナ禍により例年通りの行事は中止 ホーム喫茶 お弁当の日 ご当地メニュー	施設運営委員会 ケアガイドライン委員会 給食委員会 日中活動委員会 リスクマネジメント委員会 衛生委員会 カンファレンス (4回) 感染症委員会 (毎日)	※コロナ禍により例年通りのサークル活動は中止 イオン注文販売 (4回) ヤックス宅配 (2回) Dr健康相談 (4回) 訪問歯科診療 (2回) 通帳閲覧 ご利用者との全体ミーティング 理容 (2回)・美容
5月	ホーム喫茶 お弁当の日 ラーメンの日 ご当地メニュー	施設運営委員会 ケアガイドライン委員会 給食委員会 日中活動委員会 リスクマネジメント委員会 衛生委員会 カンファレンス (4回) 感染症委員会 (毎日)	イオン注文販売 (4回) ヤックス宅配 (2回) 訪問歯科診療 (4回) Dr健康相談 (4回) 通帳閲覧 ご利用者との全体ミーティング 理容 (2回)・美容
6月	ラーメンの日 ホーム喫茶 ご当地メニュー	施設運営委員会 ケアガイドライン委員会 給食委員会 リスクマネジメント委員会 衛生委員会 カンファレンス (4回) 感染症委員会 (毎日)	イオン注文販売 (4回) ヤックス宅配 (2回) 訪問歯科診療 (4回) Dr健康相談 (4回) 訪問歯科診療 (2回) 通帳閲覧 ご利用者との全体ミーティング 理容 (2回)・美容
7月	お弁当の日 ホーム喫茶 ご当地メニュー	施設運営委員会 ケアガイドライン委員会 給食委員会 日中活動委員会 リスクマネジメント委員会 衛生委員会 カンファレンス (4回) 感染症委員会 (毎日)	イオン注文販売 (4回) ヤックス宅配 (2回) 訪問歯科診療 (4回) Dr健康相談 (4回) 訪問歯科診療 (2回) 通帳閲覧 ご利用者との全体ミーティング 理容 (2回)・美容
8月	ホーム喫茶 かき氷イベント ご当地メニュー	施設運営委員会 ケアガイドライン委員会 編集・地域福祉推進委員会 給食委員会 日中活動委員会 リスクマネジメント委員会 衛生委員会 カンファレンス (4回) 感染症委員会 (毎日)	イオン注文販売 (4回) ヤックス宅配 (2回) 訪問歯科診療 (2回) Dr健康相談 (4回) 訪問歯科診療 (4回) 通帳閲覧 ご利用者との全体ミーティング 理容 (2回)・美容 健康診断
9月	かき氷イベント 防災の日 (防災食) ご当地メニュー	施設運営委員会 ケアガイドライン委員会 編集・地域福祉推進委員会 給食委員会 日中活動委員会 リスクマネジメント委員会 衛生委員会 カンファレンス (4回) 感染症委員会 (毎日)	イオン注文販売 (4回) ヤックス宅配 (2回) 訪問歯科診療 (2回) Dr健康相談 (4回) 訪問歯科診療 (4回) 通帳閲覧 ご利用者との全体ミーティング 理容 (2回)・美容

	行事	委員会	その他
10月	ラーメンの日 食欲の秋フェア開催 花火週間 ハロウィンイベント ご当地メニュー	施設運営委員会 ケアガイドライン委員会 編集・地域福祉推進委員会 給食委員会 日中活動委員会 リスクマネジメント委員会 衛生委員会 カンファレンス（4回） 感染症委員会（毎日）	イオン注文販売（4回） ヤックス宅配（2回） 訪問歯科診療（4回） Dr健康相談（4回） 訪問歯科診療（2回） 通帳閲覧 ご利用者との全体ミーティング
11月	たこ焼きイベント ご当地メニュー	施設運営委員会 ケアガイドライン委員会 給食委員会 日中活動委員会 リスクマネジメント委員会 衛生委員会 カンファレンス（5回） 感染症委員会（毎日） 地域清掃（2回）	イオン注文販売（4回） ヤックス宅配（2回） 訪問歯科診療（4回） Dr健康相談（4回） 訪問歯科診療（2回） 通帳閲覧 ご利用者との全体ミーティング 理容（2回）・美容
12月	ホーム喫茶 クリスマスイベント	施設運営委員会 ケアガイドライン委員会 給食委員会 日中活動委員会 リスクマネジメント委員会 衛生委員会 カンファレンス（4回） 感染症委員会（毎日） 地域清掃（2回）	イオン注文販売（4回） ヤックス宅配（2回） 訪問歯科診療（4回） Dr健康相談（4回） 訪問歯科診療（2回） 通帳閲覧 ご利用者との全体ミーティング
1月	元旦おせち料理 ラーメンの日 ホーム喫茶	施設運営委員会 ケアガイドライン委員会 給食委員会 日中活動委員会 リスクマネジメント委員会 衛生委員会 カンファレンス（4回） 感染症委員会（毎日） 地域清掃（2回）	イオン注文販売（4回） ヤックス宅配（2回） 訪問歯科診療（4回） Dr健康相談（4回） 訪問歯科診療（2回） 通帳閲覧 ご利用者との全体ミーティング 理容（2回）・美容
2月	ラーメンの日 寿司の日	施設運営委員会 ケアガイドライン委員会 編集・地域福祉推進委員会 給食委員会 日中活動委員会 リスクマネジメント委員会 衛生委員会 カンファレンス（4回） 感染症委員会（毎日） 地域清掃（2回）	イオン注文販売（4回） ヤックス宅配（2回） 訪問歯科診療（4回） Dr健康相談（4回） 通帳閲覧 ご利用者との全体ミーティング
3月	ひな祭りちらし寿司 お花見イベント	施設運営委員会 ケアガイドライン委員会 給食委員会 日中活動委員会 リスクマネジメント委員会 衛生委員会 カンファレンス（4回） 感染症委員会（毎日） 地域清掃（2回）	イオン注文販売（4回） ヤックス宅配（2回） 訪問歯科診療（4回） Dr健康相談（4回） 訪問歯科診療（1回） 通帳閲覧 ご利用者との全体ミーティング

18) 実習生・体験学習受け入れ状況

令和3年4月～令和4年3月

研 修 名	依 頼 元	人 数	実 習 日
介護実習 4-②	無	0	計画なし
介護実習 1	無	0	計画なし
保育実習1B	無	0	計画なし
保育実習1B	無	0	計画なし
<p>※今年度、実習予定はコロナ感染症対策のため、施設受け入れ困難であり中止とした。</p>			

## 19) 職員研修参加状況

月	内部研修名	外部研修名
4月	服薬マニュアル	介護・福祉現場におけるリーダーシップのポイント
	マニュアル集	新任職員のための接遇マナー
	移動・移乗福祉用具機器の取扱い	介護技術向上研修・指導者養成育成
		介護技術研修①移動技術を中心に
5月	急性腰痛の原因と予防	介護技術②移動技術の振り返りと救急対処法
	虐待防止研修	思考と根拠に基づく介護技術②排泄介助
	マニュアル集(入浴介助・夜間緊急・入浴・着脱・爪切り介助)	アセスメントの本質と介護過程の展開
	胃ろうの取扱い・痰吸引法	介護職のための基礎的医学知識
	クレヨン入力指導	介護トラブルを防ぐ接遇
	感染予防に関して(手指消毒注意点)	介護過程を意識した技術指導ポイント
6月	障害者虐待防止法の理解と対応	認知症の理解と対応演習
	適切な医療的ケアに繋げるための症状別対応マニュアル	
	介護職の基礎医学知識	
	ケアガイドラインの意義と基本的視点とコミュニケーション・禁句マニュアル	
7月	服薬マニュアル	クレーム対応・実践向上
	胃ろうと吸引方法	事故防止活動の管理マネジメント(介護事故の法的責任)
	放課後等デイサービスの療育活動について	
	不適切ケア防止について	
	個別支援の実現に向けたケアガイドライン	
	マニュアル集	
8月	ケアガイドラインの意義と基本的視点	インプロに学ぶ対人アプローチ
	マニュアル集(入浴・着脱、爪切り介助、夜間業務)	千葉県相談支援従事者初任者研修(オンデマンド配信)
	虐待防止研修・ミドリマタを考える介護職員のための不適切ケア防止	千葉県サービス管理責任者基礎研修(オンライン研修)
	クレヨン入力指導	
	熱中症対策について	
9月	コミュニケーション・禁句研修	介護指導の実践と振り返り
	マニュアル集	エビデンスベースの介護指導方法の確認
		千葉県相談支援従事者初任者研修
		千葉県サービス管理責任者及び児童発達支援管理者基礎研修
		感染対策マニュアルの理解と実践
10月	入浴介助マニュアル・ケアガイドライン入浴	千葉県相談支援従事者初任者研修(実践・アセスメント)
	職員指導・職員育成研修(コーチングで求められる基本的スキル)	千葉県サービス管理責任者及び児童発達支援管理者基礎研修
	胃ろうについて研修	介護指導者養成研修(面接技術)
	障害者虐待の定義と該当例とは	防火実務研修
	呼吸器リハビリテーション	
11月	障害者虐待防止法の理解と対応	キャリアパス研修(チームリーダー編)
	胃ろうについて研修	中堅職員講座
	職員指導・職員育成研修(経験別コーチング術)	キャリアパス対応障害研修(中堅職員コース)
	ケアガイドラインの意義と基本的視点	千葉県障害者施設協議会職員研修会(Zoom配信)
	個別支援の実現とサービスの提供体制	
	薬について	
12月	服薬介助マニュアル・マニュアル集	関東・甲信越地区障害者施設職員研修会
	災害対策・記録・リスクマネジメントの実践報告	介護技術総合研修・介護過程の基本
	胃ろう・吸引研修	新型コロナウイルス感染症によるクラスター発生を経験して
	記録の書き方・クレヨンの使い方	
	ケアガイドライン	
	同乗者研修	
1月	クレヨンシステム指導	
	コミュニケーションマニュアル・禁句マニュアル	
	コーチング研修	
	虐待防止に関する研修	
2月	災害対策研修	千葉県サービス管理責任者及び
	ケアガイドラインに関する研修	児童発達支援管理責任者更新研修
	コミュニケーションマニュアル・禁句マニュアル	障害者虐待防止マネージャー研修会(動画視聴)
3月	尊厳について	医療的ケア等支援する看護師等研修会
	服薬支援について	新人育成とチームビルド
	虐待について	高齢者虐待防止と権利擁護