

8. 障害福祉サービス事業所 すみだ晴山苑

1) 事業概要

障害福祉サービス事業所すみだ晴山苑は、平成30年5月1日に生活介護事業及び放課後等デイサービス事業を一体的に行う多機能型事業所として運営を開始した。主な対象を、医療的ケアを必要とする重症心身障害児（者）・重度肢体不自由児（者）として通所サービスを提供している。

令和3年度は、新型コロナウイルス感染拡大による影響を受け、当苑関係者にも複数の陽性者が発生する結果となった。サービスの規模縮小や臨時休苑対応を幾度と行う事態が生じた。生活介護事業・放課後等デイサービス事業ともに、他事業所や関係施設（特別支援学校等）との併用利用者が大半を占めるため、感染拡大防止対策には強い意識をもって取り組みました。その結果、地域関連行事の中止や外部研修への参加制限、社会福祉士・保育士実習の受入れの中止を余儀なくされた。

生活介護事業は利用契約者数の伸びは無く、平均稼働率は43.0%となり昨年度比では増加したものの、目標とした稼働率を下回った。放課後等デイサービス事業の平均稼働率は57.0%で前年度比9.4%の向上。契約者数が22名にまで増加するなど、地域の利用ニーズは極めて高い状況にあるが、医療的ケアの必要な超（準）重症心身障害児の契約者が増えたことにより、安全な受入れ体制整備が課題となっている。

そのような中、今年度の事業計画により推し進めてきた、地域関係機関連携を実践できたことは、情報共有の必要性の理解と利用者サービスの質向上に寄与しました。また、虐待防止・リスク管理をはじめとした各種委員会の設置準備を行い、職員の力量向上とサービスの質向上に向けた体制作りとして、今後も継続して取り組みます。

2) 施設概要

施設の名称	障害福祉サービス事業所 すみだ晴山苑 (生活介護事業：クルン ・ 放課後等デイサービス：キララ)
所在地	東京都墨田区八広5-18-30
開設日	平成30年5月1日
施設の種別 及び定員	①生活介護事業 20名 (令和3年度は13名) (うち東京都重症心身障害児（者）通所事業 5名) ②放課後等デイサービス事業 5名
敷地面積	763.65 m ²
建築構造規模	鉄骨造 2階建て
建築面積	485.24 m ²
延床面積	873.48 m ²

3) 職員体制

事業所	職種	常勤	非常勤
管理者	施設長	1名	
生活介護事業	サービス管理責任者	1名	
	生活支援員	4名(兼務)	
	看護職員	3名	1名
	医師		2名(兼務)
	理学療法士		1名(兼務)
	作業療法士		1名
	運転手・他		2名
放課後等デイサービス事業	児童発達支援管理責任者	1名	
	保育士	2名	1名
	児童指導員		1名(兼務)
	生活支援員		1名
	看護職員	1名	1名
	医師		1名(兼務)
	理学療法士		1名(兼務)

令和4年3月31日現在

資格取得状況

社会福祉士	2名	看護師	5名
介護福祉士	2名	准看護師	1名
保育士	3名	社会福祉主事(任用)	3名
理学療法士	1名		
作業療法士	1名		

【重複所持あり】

令和4年3月31日現在

4) 利用者関係

(1) 住所別利用者数

①生活介護

入所前住所地	人 数
墨田区	11
その他	1
小 計	12

②放課後等デイサービス

入所前住所地	人 数
墨田区	22
その他	0
小 計	22

(2) 利用者の年齢構成 (生活介護)

①生活介護

	20未満	20～29	30～39	40～49	50～59	60以上			合 計	平均	最高	最低
男	1	3		2					6	29	45	20
女	2	2	1	1					6	24.0	38	19
計	3	5	1	3	0	0	0	0	12	25.0		

②放課後等デイサービス

	未就児	小1～3	小4～6	中学部	高等部				合 計
男		4	2	3	3				12
女		2	5	0	3				10
計	0	6	7	3	6	0	0	0	22

(3) 支援区分及び手帳取得の状況

①生活介護

区分 手帳	区分1・2	区分3	区分4	区分5	区分6	計
1種1級			2	1	9	12
1種2級						0
その他						0
計	0	0	2	1	9	12

②放課後等デイサービス

区分 手帳	重症心身障害児	重症心身障害児以外	計
1種1級	17	1	18
1種2級	2		2
1種3級	1		1
愛の手帳	1(9)		1
計	21	1	22

()内は重複所持

5) 医療的ケアの実施状況

医療的ケアの内容	生活介護	放課後等デイ
レスピレーター管理	0	87
気管内挿管, 気管切開	0	87
6回/日以上 of 頻回の吸引	2469	1920
ネブライザー 6回/日以上または継続使用	192	256
経口摂取 (全介助)	2148	1210
経管 (経鼻・胃ろう含む)	1167	792
体位交換 6回/日以上	3262	902
IVH	0	0
腸ろう	0	0
定期導尿	161	0
人工肛門	0	0
その他(臨時吸引・アンビュー等)	1319	128

※延実施数

「超重症児(者)・準超重症児(者)の判定基準」より

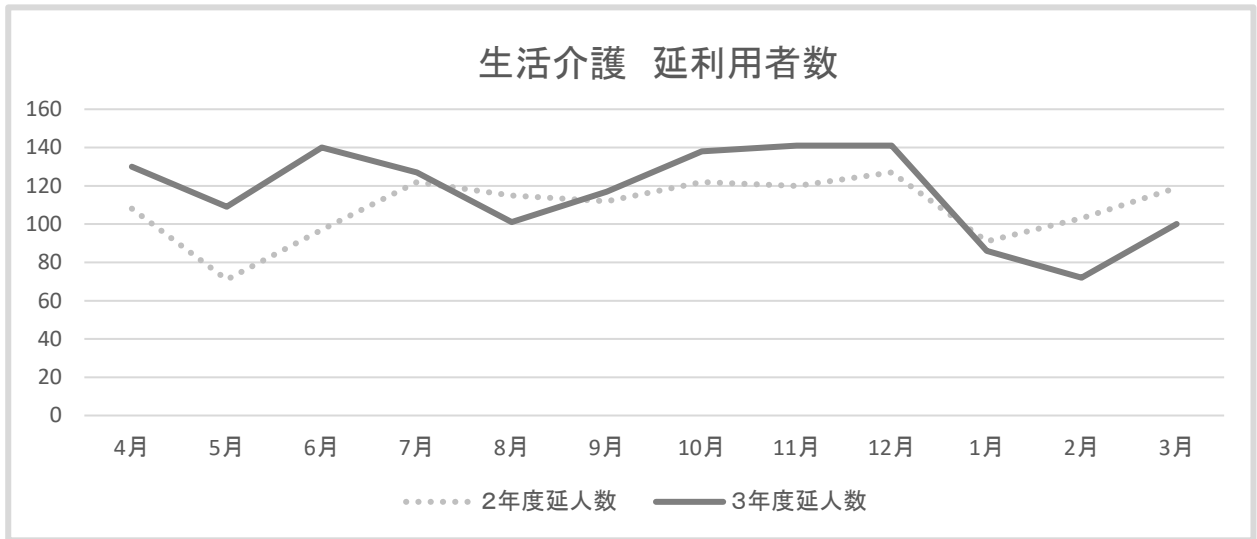
6) 利用状況

(1) 月間延人数推移

①生活介護利用者

	4月	5月	6月	7月	8月	9月	10月	11月	12月	1月	2月	3月	延利用 人数	平均
2年度延人数	108	71	97	122	115	112	122	120	127	91	103	119	1,307	108.9
3年度延人数	130	109	140	127	101	117	138	141	141	86	72	100	1,402	116.8
1日平均	5.9	4.7	6.4	5.5	4.4	5.3	6.0	6.4	6.1	3.5	3.6	4.4		5.18

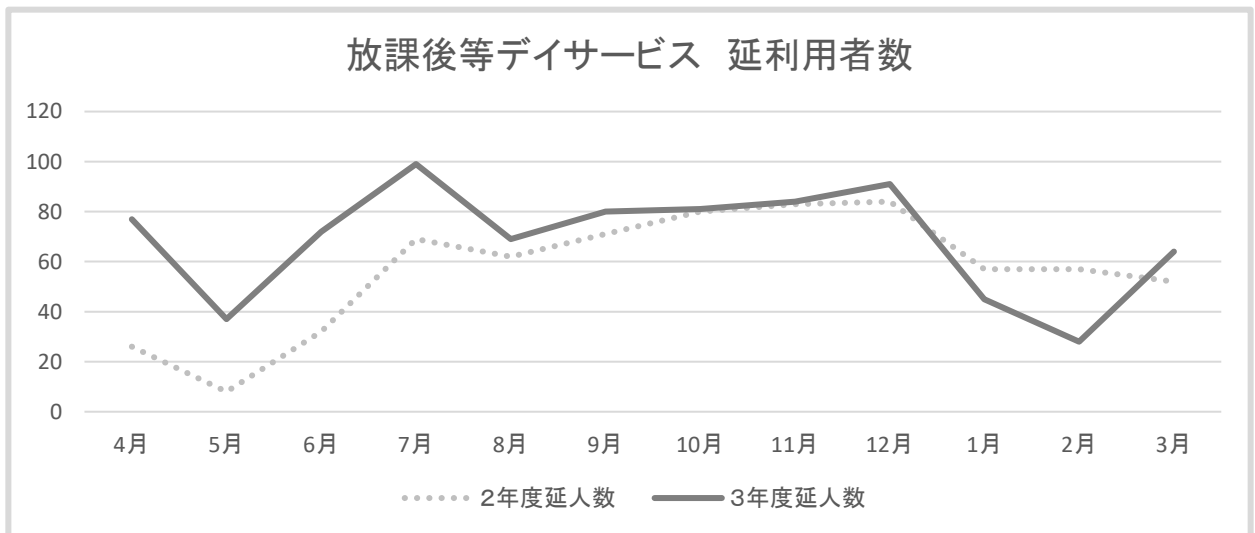
43.0%



②放課後等デイサービス

	4月	5月	6月	7月	8月	9月	10月	11月	12月	1月	2月	3月	延利用 人数	平均
2年度延人数	26	8	32	69	62	71	80	83	84	57	57	52	681	56.0
3年度延人数	77	37	72	99	69	80	81	84	91	45	28	64	827	68.0
1日平均	3.1	1.5	2.9	3.8	2.8	3.2	3.3	3.4	3.5	2.0	1.7	2.7		2.83

57.0%



7) 年間行事実施状況

月	利用者	職員
4月	新入苑者歓迎会 家族懇話会（中止）	
5月		
6月	バスドライブ（中止）	内部研修 ・ 外部研修
7月	七夕の会 スポーツ大会	内部研修
8月	家族懇話会 流しそうめん（中止）	内部研修
9月	個別面接週間 外出活動（中止）	内部研修
10月	定期健康診断 秋祭り・焼き芋会	定期健康診断 内部研修
11月	インフルエンザ予防接種	インフルエンザ予防接種 外部研修
12月	家族懇話会（中止） 餅つき会 忘年会	外部研修
1月	成人を祝う会	
2月	節分の会	外部研修
3月	個別面接週間 防災訓練 納めの会	内部研修・外部研修

8) 職員研修参加状況

月	内 部 研 修 名	外 部 研 修 名
4月		新型コロナウイルス感染症対策研修会
5月		
6月	「肺と呼吸」	オンライン学習会「～より良い支援を考える～虐待防止・権利擁護研修2021」
	「身体拘束の廃止に向けて」(安全管理会議内)	
	「新型コロナウイルス感染症発生時における業務計画」について (職員会議内)	
7月	「安全な医療的ケアの実施体制のための手引書」について (安全管理会議内)	
8月	「特別支援学校の事故を受けて」(安全管理会議内)	
9月	「Tさんの体幹」について	令和3年度 東京都障害者虐待防止・権利擁護研修(障害者福祉施設等職員コース)
10月		全国知的障害関係施設長等会議
11月		ICT機器の活用について～事業所で行っている取り組みの実践報告～
		人材確保特別委員会研修会
12月		全国児童発達支援施設運営協議会 栃木大会
		みつばち園 保護者勉強会 たべる機能の発達と偏食について
		東京都サービス管理責任者更新研修及び児童発達支援管理責任者更新研修
1月		
2月		令和3年度東京都医療的ケア児支援者育成研修プログラム
3月	「疾病の特徴と二次障害の予防」(高次脳機能障害)	障害児施設等におけるソーシャルスキルトレーニング講習会
	「BCPの再確認」修正版について(安全管理会議内)	

9) 実習生受入状況

(1) 特別支援学校など

研修名	学校名等	人数	実習日
高等部進路実習	墨東特別支援学校3年生	1名	令和3年10月19日から10月21日

(2) 資格取得実習

研修名	学校名等	人数	実習日
社会福祉援助技術 現場実習	駒沢大学	1名	中止（新型コロナウイルス感染防止対策）
保育実習	東洋大学	2名	中止（新型コロナウイルス感染防止対策）