

5. 障害者支援施設 鎌取晴山苑

1) 総括

障害者支援施設鎌取晴山苑は、平成4年6月29日に開設し、施設入所支援、生活介護Ⅰ、生活介護Ⅱ（通所）、障害福祉サービス短期入所を併設し、昨年7月より放課後等デイサービス事業をスタートいたしました。緑区を中心とした呼吸器管理を含む重度心身障害児及びご家族の支援をメインに運営しています。

令和4年度の重点施策として昨年度に引き続き、『障害者の権利に関する条約』の理念を遵守した「個別支援の実現に向けたケアガイドライン」（全身協：改訂版）を基本とした支援の実践を行いました。また、新型コロナウイルスの感染予防対策に力を入れましたが、7月にクラスターが発生し少なからず事業運営に影響が出ましたが、職員の懸命な支援により感染拡大を最小限に抑えることが出来ました。稼働率も前年比、放課後デイ+2.2ポイント、ショート+1ポイント上昇、事業活動収入も減収することなく前年比1.5%増収となりました。

障害者支援施設における個別支援のために求められる取り組み、日々の支援内容やサービス提供体制（業務改善・日中活動強化・営業対策等）に関わる事項を整理し、職員一人一人が何をすべきか明確にし、人材育成の見直しも図りました。結果、近隣の相談支援事業所、各市町村等から信頼度、利用者家族等、認知度の高まりもあり稼働率の落込みも最小限にとどまりました。今後も依然として収束の目途が立たない新型コロナウイルス感染症ではありますが、予防対策を徹底を図り、社会情勢を見極めながら安定した事業運営を展開してまいります。

2) 施設規模

| | | |
|------------|--|---|
| 施設名称 | 障害者支援施設 鎌取晴山苑 | |
| 所在地 | 〒266-0011 千葉市緑区鎌取町2810-23 | |
| 開設日 | 平成 4年 6月 29日 | |
| 施設事業 | ①障害者支援施設 【生活介護・施設入所支援】 ②障害福祉サービス【短期入所】 ③障害児通所支援事業【放課後等デイサービス】 ④特定相談支援事業 ・自立生活援助事業 | 100名 8名 5名 |
| 敷地面積 | 8,393.71㎡（千葉市より借地） | |
| 建築構造規模 | 鉄筋コンクリート造り 3階建て | |
| 床面積 （㎡） | 総面積 3,003.36㎡ 1階 1,363.32㎡ 2階 1,341.36㎡ 3階 298.38㎡ | （生活介護Ⅱサービス専用分 144.92㎡・放課後等デイサービス32.19㎡） |
| 建物利用 | 1階 施設事務課・相談室・ボイラー室・特別浴室・機械室・生活支援員室 支援相談員室・多目的室・配膳室・放課後等デイルーム・洗濯室 居室 個室8床・2人部屋13床 ※個室のうち4床は短期入所用 2階 一般浴室・看護課・生活支援員室・多目的室・配膳室 居室 個室12床・2人部屋18床・3人部屋2床 ※個室のうち4床は短期入所用 3階 宿直室・会議室・職員食堂・厨房 | |

3) 職員体制

当苑では、常勤 50名、非常勤 24名 の職員で事業を実施しています。

4) 施設入所支援・生活介護 I

(1) 実施機関別在苑者数

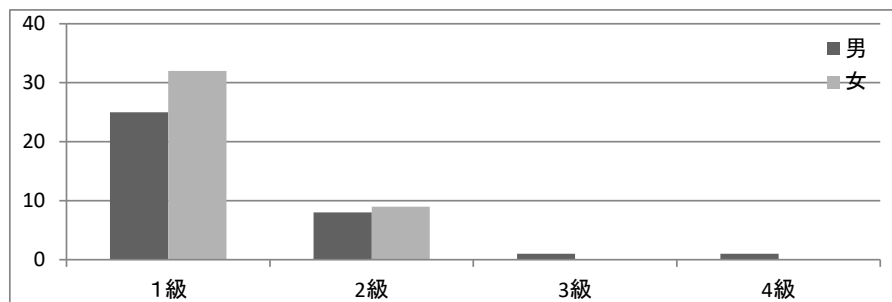
| 市 町 村 | 人 数 | 市 町 村 | 人 数 | |
|---------|------|-------------|---------|----|
| 千 葉 市 | 中央区 | 12 | 市 原 市 | 2 |
| | 稲毛区 | 4 | 八 千 代 市 | 4 |
| | 若葉区 | 10 | 佐 倉 市 | 1 |
| | 美浜区 | 5 | 浦 安 市 | 1 |
| | 緑区 | 18 | 茂 原 市 | 1 |
| | 花見川区 | 7 | 袖 ケ 浦 市 | 1 |
| 千葉市計 | 56 | 大 網 白 里 市 | 1 | |
| 松 戸 市 | 1 | 勝 浦 市 | 1 | |
| 成 田 市 | 1 | 野 田 市 | 1 | |
| 習 志 野 市 | 4 | 東 金 市 | 1 | |
| 船 橋 市 | 1 | 静 岡 県 浜 松 市 | 1 | |
| 市 川 市 | 2 | | | |
| | | | 計 | 80 |

(2) 施設入所支援月間延人数推移

| | 4月 | 5月 | 6月 | 7月 | 8月 | 9月 | 10月 | 11月 | 12月 | 1月 | 2月 | 3月 | 計 |
|-----------|--------|-------|-------|-------|-------|-------|-------|-------|--------|-------|--------|-------|-------|
| 令和3年度利用者数 | 2400 | 2468 | 2395 | 2468 | 2468 | 2337 | 2408 | 2382 | 2480 | 2470 | 2239 | 2477 | 28992 |
| 稼働率 (%) | 100.0% | 99.5% | 99.8% | 99.5% | 99.5% | 97.4% | 97.1% | 99.3% | 100.0% | 99.6% | 100.0% | 99.9% | 99.3% |
| 令和4年度利用者数 | 2400 | 2460 | 2368 | 2334 | 2345 | 2327 | 2434 | 2380 | 2477 | 2435 | 2193 | 2426 | 28579 |
| 稼働率 (%) | 100.0% | 99.2% | 98.7% | 94.1% | 94.6% | 97.0% | 98.1% | 99.2% | 99.9% | 98.2% | 97.9% | 97.8% | 97.9% |

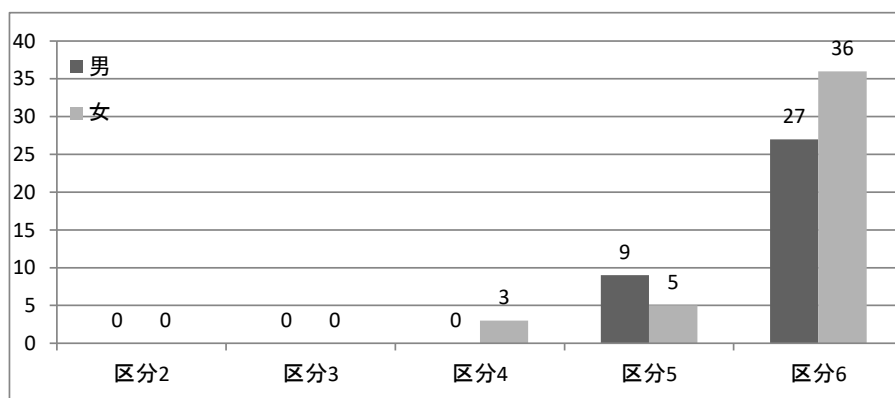
5) 障害手帳所持等級別

| | 1級 | 2級 | 3級 | 4級 | 療育手帳のみ | 精神手帳のみ | 計 |
|---|----|----|----|----|--------|--------|----|
| 男 | 25 | 8 | 1 | 1 | 1 | 0 | 36 |
| 女 | 32 | 9 | 0 | 0 | 2 | 1 | 44 |



6) 障害支援区分

| | 区分2 | 区分3 | 区分4 | 区分5 | 区分6 | 計 |
|---|-----|-----|-----|-----|-----|----|
| 男 | 0 | 0 | 0 | 9 | 27 | 36 |
| 女 | 0 | 0 | 3 | 5 | 36 | 44 |



7) 在苑年数

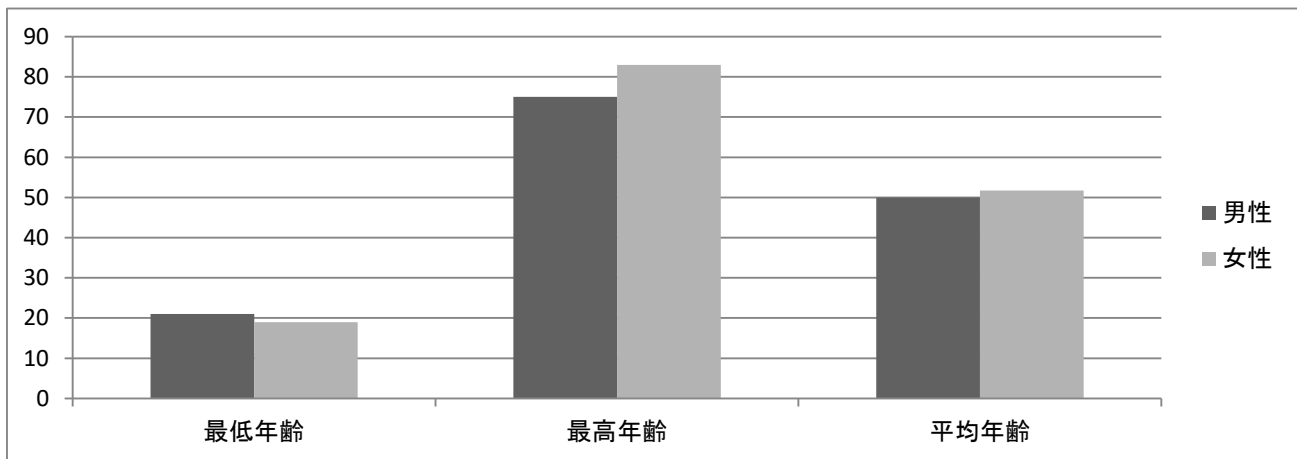
| | 最短在苑年数 | 最長在苑年数 | 平均在苑年数 |
|----|--------|--------|--------|
| 男 | 58日 | 30年9ヶ月 | 9年1か月 |
| 女 | 7日 | 30年9ヶ月 | 11年5か月 |
| 平均 | 32.5日 | 30年9ヶ月 | 10年7ヶ月 |

| | 4月 | 5月 | 6月 | 7月 | 8月 | 9月 | 10月 | 11月 | 12月 | 1月 | 2月 | 3月 |
|---------|----|----|----|----|----|----|-----|-----|-----|----|----|----|
| 月初日利用者数 | 80 | 80 | 80 | 80 | 78 | 80 | 78 | 79 | 80 | 80 | 79 | 79 |
| 月途中退所者 | | 1 | 1 | 3 | 1 | 2 | 1 | | | 3 | 1 | |
| 月途中入所者 | | | 2 | 1 | 2 | 1 | 2 | 1 | | 1 | 2 | 1 |
| 月末日利用者数 | 80 | 80 | 80 | 78 | 79 | 78 | 79 | 80 | 80 | 78 | 79 | 80 |

入退所利用状況

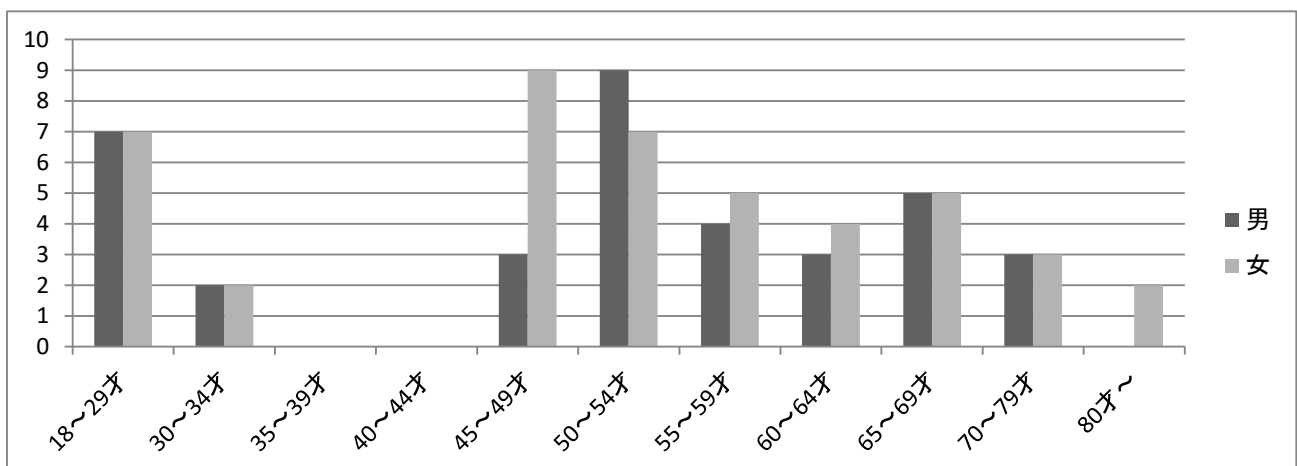
8) 年齢構成

| | 最低年齢 | 最高年齢 | 平均年齢 |
|---|------|------|-------|
| 男 | 21才 | 75才 | 50.0才 |
| 女 | 19才 | 83才 | 51.7才 |



9) 年齢別分布

| | 18~29才 | 30~34才 | 35~39才 | 40~44才 | 45~49才 | 50~54才 | 55~59才 | 60~64才 | 65~69才 | 70~79才 | 80才~ | 計 |
|---|--------|--------|--------|--------|--------|--------|--------|--------|--------|--------|------|----|
| 男 | 7 | 2 | 0 | 0 | 3 | 9 | 4 | 3 | 5 | 3 | 0 | 36 |
| 女 | 7 | 2 | 0 | 0 | 9 | 7 | 5 | 4 | 5 | 3 | 2 | 44 |



10) 週間予定表

| 曜日 | 会 議 ・ 行 事 | | 午 前 | 午 後 |
|----|-------------------------------------|----------------|--|--|
| 月 | ご利用者との全体ミーティング 地域貢献活動 (第1、3) | 第3 | 女性介助浴 (同性介助) 日中活動 | 女性特浴 (同性介助) 男性介助浴 訪問歯科診療 日中活動 ホーム喫茶 (第2・第3) |
| 火 | ケアガイドライン推進・研修担当委員会 給食委員会 | 第1 第2 | 男性特浴 | 男性特浴・女性介助浴 (同性介助) 日中活動 |
| 水 | 施設運営委員会 主副・OJT会議 リスクマネジメント委員会 | 第1 第3 第4 | イオン訪問販売 (毎週) 美容師来苑 (第2) 理学療法士 (毎週) | 女性特浴 (同性介助) 日中活動 |
| 木 | 定期カンファレンス 衛生委員会 | 毎週 第4 | 女性介助浴 (同性介助組) 理容師来苑 (第3・4) 日中活動 | 女性特浴 (同性介助) 男性介助浴 日中活動 |
| 金 | 日中活動委員会 園芸サークル | 第1 第4 | 男性特浴 通帳閲覧 (第4) 日中活動 | 男性特浴 女性介助浴 (同性介助) 医師健康相談 |
| 土 | | | 日中活動 ヤックス宅配 (第1、第3) 女性介助浴 (同性介助) | 女性特浴 (同性介助) 男性介助浴 |
| 日 | | | 日中活動 | |

※その他の行事 行事食 (年20回)

※その他の会議 編集・地域福祉推進委員会 (随時) リハビリ活動委員会 (月1回)

※シーツ交換週1回実施

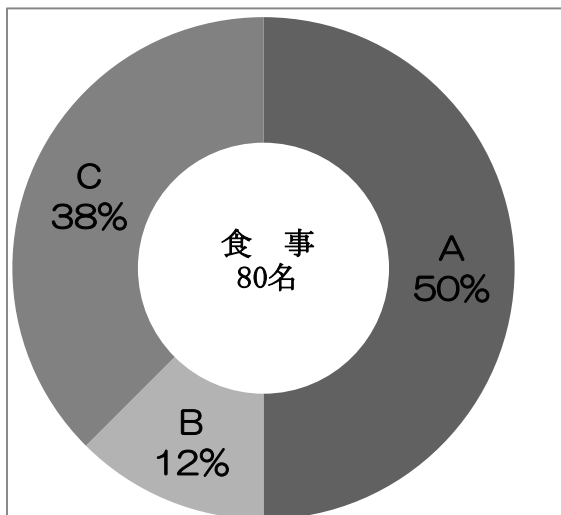
11) 在苑者日程

| 午 前 | | 午 後 | |
|-------|-------------------|-------|------------------------|
| 6:00 | 起床 排泄介助 着替え | 13:00 | 排泄介助 |
| 7:30 | 洗面 食堂へ移動 | 13:30 | 入浴 |
| 8:00 | 朝食 歯磨き | 14:40 | リハビリ 日中活動 |
| 9:00 | 排泄介助 | 15:00 | 水分補給 排泄介助 |
| 10:00 | 日中活動・水分補給 入浴 | 17:00 | 食事準備 |
| 11:00 | 排泄介助 食事準備 | 17:30 | 夕食 歯磨き |
| 12:00 | 昼食 | 18:30 | 排泄介助 |
| | | 20:00 | 就寝準備 就寝時薬服用 排泄介助 |
| | | 21:00 | 消灯 |

※介助浴 (月・火・水・木・金・土) 10:00~11:00・13:30~16:30

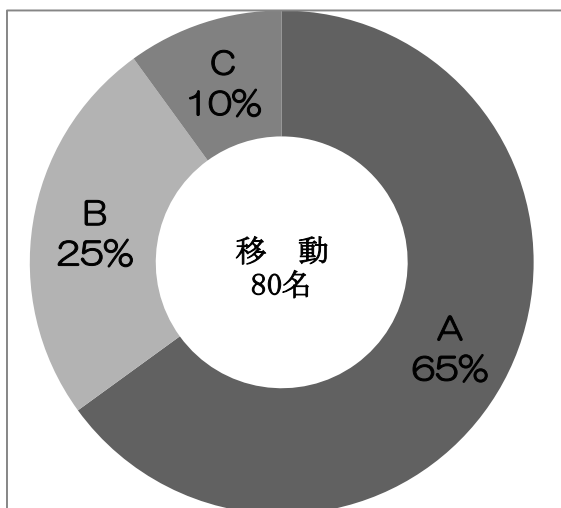
※特浴 (月・火・水・木・金・土) 10:00~11:00・13:30~16:30 (火・金9:00~11:00)

12) 生活行動 (ADL) 状況



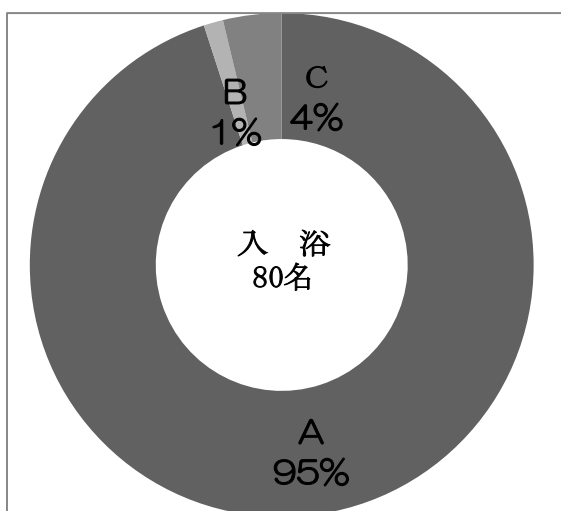
食 事

| 区分 | 人数 | % |
|----|----|-----|
| A | 40 | 50% |
| B | 10 | 13% |
| C | 30 | 38% |
| 合計 | 80 | |



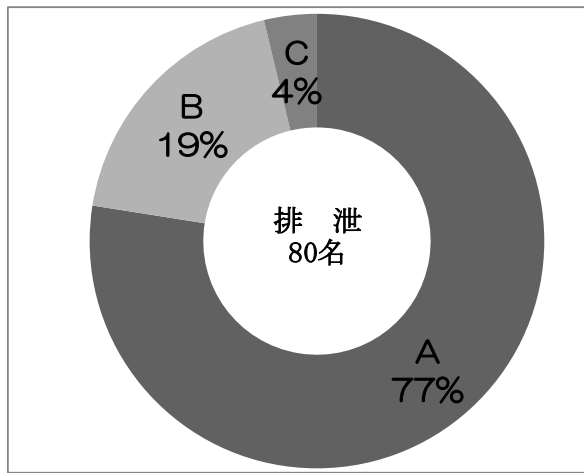
移 動

| 区分 | 人数 | % |
|----|----|-----|
| A | 52 | 65% |
| B | 20 | 25% |
| C | 8 | 10% |
| 合計 | 80 | |

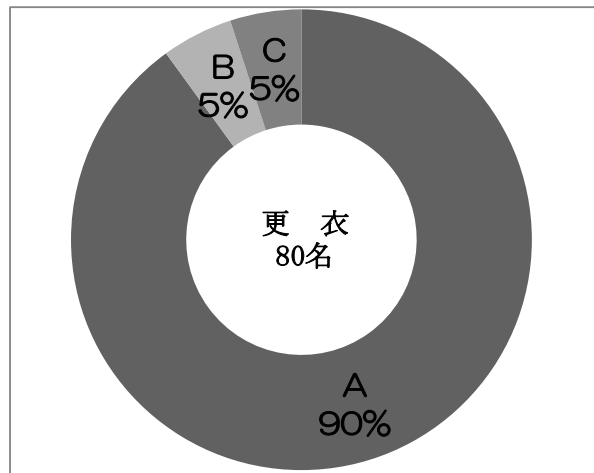


入 浴

| 区分 | 人数 | % |
|----|----|-----|
| A | 76 | 95% |
| B | 1 | 1% |
| C | 3 | 4% |
| 合計 | 80 | |



排 泄



更 衣

| 区分 | 人数 | % |
|-----------------------|----|-----|
| A 全面的に介助を要する | 62 | 78% |
| B 便器に座らせるなど、一部介助を要する | 15 | 19% |
| C 時間がかかっても介助なしで一人で行える | 3 | 10% |
| 合計 | 80 | |

| 区分 | 人数 | % |
|-------------------------|----|-----|
| A 全面的に介助を要する | 72 | 90% |
| B 袖を通してもらうなど、一部介助を要する | 4 | 5% |
| C やや時間がかかっても介助なしで一人で行える | 4 | 5% |
| 合計 | 80 | |

1 3) 病類別・性別・年齢別状況

令和4年3月31日現在

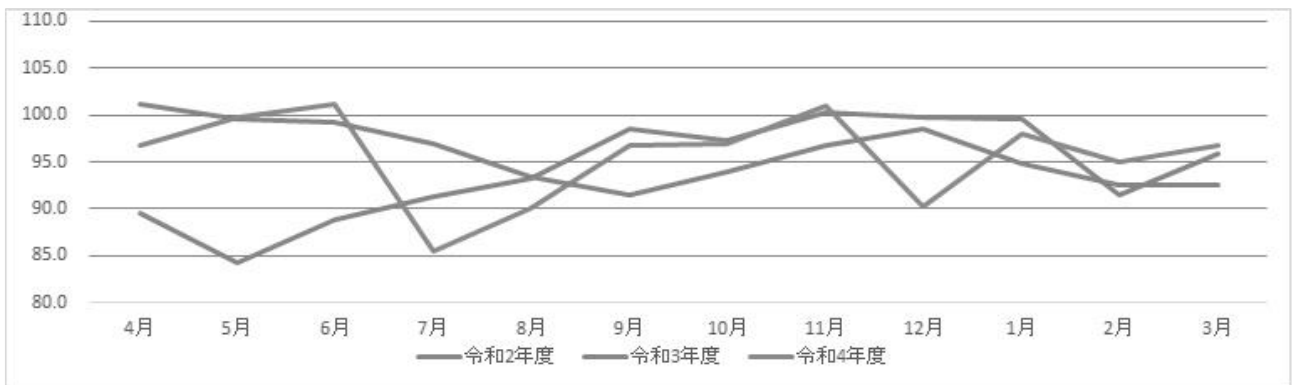
| 年 齢 別 | 18～29才 | | 30～39才 | | 40～49才 | | 50～59才 | | 60～69才 | | 70才～ | | 計 | | 計 |
|----------------|--------|---|--------|---|--------|----|--------|----|--------|---|------|---|----|----|----|
| | 男 | 女 | 男 | 女 | 男 | 女 | 男 | 女 | 男 | 女 | 男 | 女 | 男 | 女 | |
| 脳 性 麻 痺 | 3 | 4 | 0 | 1 | 2 | 2 | 4 | 4 | 4 | 3 | 0 | 0 | 13 | 14 | 27 |
| 脳 血 管 障 害 | 1 | 1 | 0 | 0 | 0 | 1 | 2 | 1 | 1 | 2 | 1 | 2 | 5 | 7 | 12 |
| 脊 髄 ・ 頸 椎 損 傷 | 1 | 0 | 0 | 0 | 0 | 0 | 0 | 0 | 2 | 0 | 0 | 1 | 3 | 1 | 4 |
| 頭 部 外 傷 | 0 | 0 | 1 | 0 | 0 | 1 | 1 | 2 | 1 | 0 | 1 | 1 | 4 | 4 | 8 |
| 小脳変性症・小脳失調症・脳炎 | 0 | 0 | 0 | 0 | 0 | 0 | 1 | 0 | 0 | 0 | 0 | 0 | 1 | 0 | 1 |
| 先天性奇形症候群 | 1 | 0 | 0 | 0 | 0 | 0 | 0 | 0 | 0 | 0 | 0 | 0 | 1 | 0 | 1 |
| て ん かん | 0 | 1 | 0 | 1 | 0 | 1 | 2 | 3 | 0 | 1 | 0 | 0 | 2 | 7 | 8 |
| HTLA-I 関連脊髄症 | 0 | 0 | 0 | 0 | 0 | 0 | 0 | 0 | 0 | 0 | 0 | 0 | 0 | 0 | 0 |
| そ の 他 の 脳 神 経 | 1 | 0 | 0 | 0 | 0 | 1 | 1 | 1 | 0 | 0 | 1 | 0 | 2 | 0 | 2 |
| そ の 他 | 1 | 1 | 1 | 0 | 0 | 4 | 2 | 1 | 1 | 3 | 1 | 1 | 6 | 10 | 16 |
| 計 | 8 | 7 | 2 | 2 | 2 | 10 | 13 | 12 | 9 | 9 | 4 | 5 | 37 | 43 | 80 |

14) 生活介護事業（通所）

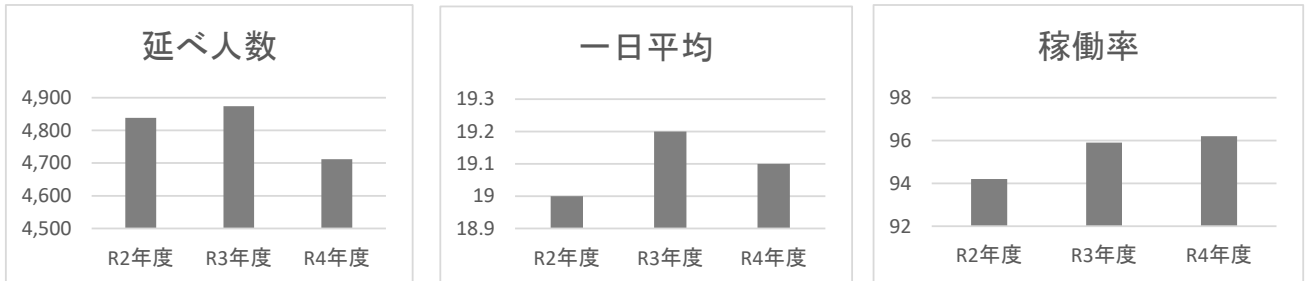
(1) 生活介護利用者月間延人数推移・日平均

| | 4月 | 5月 | 6月 | 7月 | 8月 | 9月 | 10月 | 11月 | 12月 | 1月 | 2月 | 3月 | 計 |
|----------|-------|------|-------|------|------|------|------|-------|------|------|------|------|-------|
| 令和2年度延人数 | 394 | 354 | 391 | 420 | 392 | 434 | 428 | 421 | 399 | 398 | 366 | 441 | 4,838 |
| 一日平均 | 17.9 | 16.7 | 17.8 | 18.3 | 18.7 | 19.7 | 19.5 | 20.1 | 19.9 | 19.9 | 18.3 | 19.2 | 19.0 |
| 稼働率(%) | 89.5 | 84.3 | 88.9 | 91.3 | 93.3 | 98.6 | 97.3 | 100.2 | 99.8 | 99.5 | 91.5 | 95.9 | 94.2 |
| 令和3年度延人数 | 445 | 418 | 437 | 427 | 411 | 402 | 395 | 426 | 394 | 379 | 370 | 370 | 4,874 |
| 一日平均 | 20.2 | 19.9 | 19.9 | 19.4 | 18.7 | 18.3 | 18.8 | 19.4 | 19.7 | 19.0 | 18.5 | 18.5 | 19.2 |
| 稼働率(%) | 101.1 | 99.5 | 99.3 | 97.0 | 93.4 | 91.4 | 94.0 | 96.8 | 98.5 | 94.8 | 92.5 | 92.5 | 95.9 |
| 令和4年度延人数 | 406 | 439 | 445 | 171 | 396 | 426 | 407 | 444 | 361 | 392 | 380 | 445 | 4,712 |
| 一日平均 | 19.3 | 20.0 | 20.2 | 17.1 | 18.0 | 19.4 | 19.4 | 20.2 | 18.1 | 19.6 | 19.0 | 19.3 | 19.1 |
| 稼働率(%) | 96.7 | 99.8 | 101.1 | 85.5 | 90.0 | 96.8 | 96.9 | 100.9 | 90.3 | 98.0 | 95.0 | 96.7 | 96.2 |

(稼働率推移表)

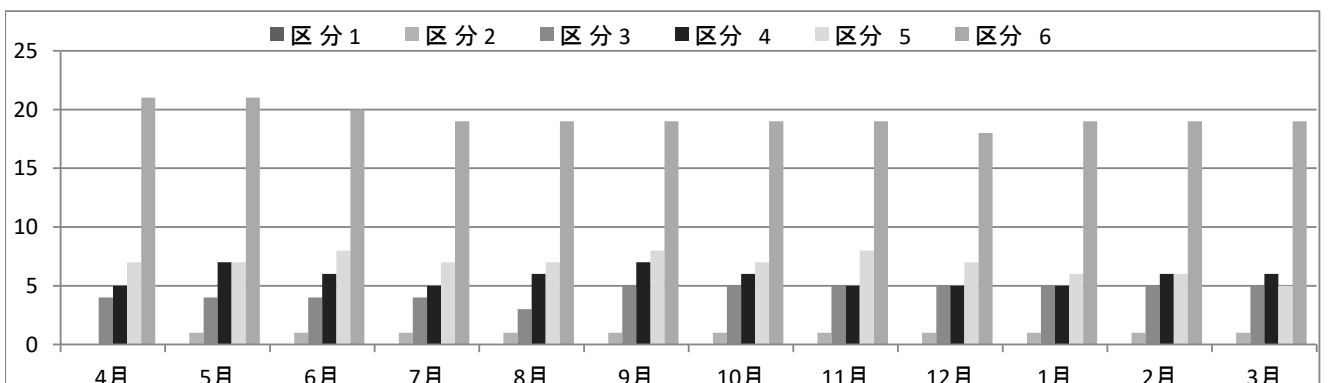


(年度別推移表)



(2) 区分別利用状況

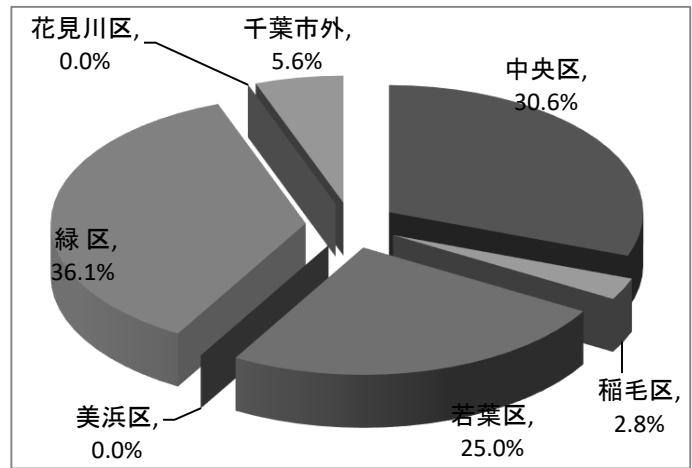
| | 4月 | 5月 | 6月 | 7月 | 8月 | 9月 | 10月 | 11月 | 12月 | 1月 | 2月 | 3月 | 計 |
|-----|----|----|----|----|----|----|-----|-----|-----|----|----|----|-----|
| 区分1 | 0 | 0 | 0 | 0 | 0 | 0 | 0 | 0 | 0 | 0 | 0 | 0 | 0 |
| 区分2 | 0 | 1 | 1 | 1 | 1 | 1 | 1 | 1 | 1 | 1 | 1 | 1 | 11 |
| 区分3 | 4 | 4 | 4 | 4 | 3 | 5 | 5 | 5 | 5 | 5 | 5 | 5 | 54 |
| 区分4 | 5 | 7 | 6 | 5 | 6 | 7 | 6 | 5 | 5 | 5 | 6 | 6 | 69 |
| 区分5 | 7 | 7 | 8 | 7 | 7 | 8 | 7 | 8 | 7 | 6 | 6 | 5 | 83 |
| 区分6 | 21 | 21 | 20 | 19 | 19 | 19 | 19 | 19 | 18 | 19 | 19 | 19 | 232 |



(3) バス送迎区域別内訳

| | 人数 | % |
|---------|----|--------|
| 千葉市中央区 | 11 | 33.3% |
| 千葉市稲毛区 | 1 | 3.0% |
| 千葉市若葉区 | 6 | 18.2% |
| 千葉市美浜区 | 0 | 0.0% |
| 千葉市緑区 | 14 | 42.4% |
| 千葉市花見川区 | 0 | 0.0% |
| 千葉市外 | 1 | 3.0% |
| 計 | 33 | 100.0% |

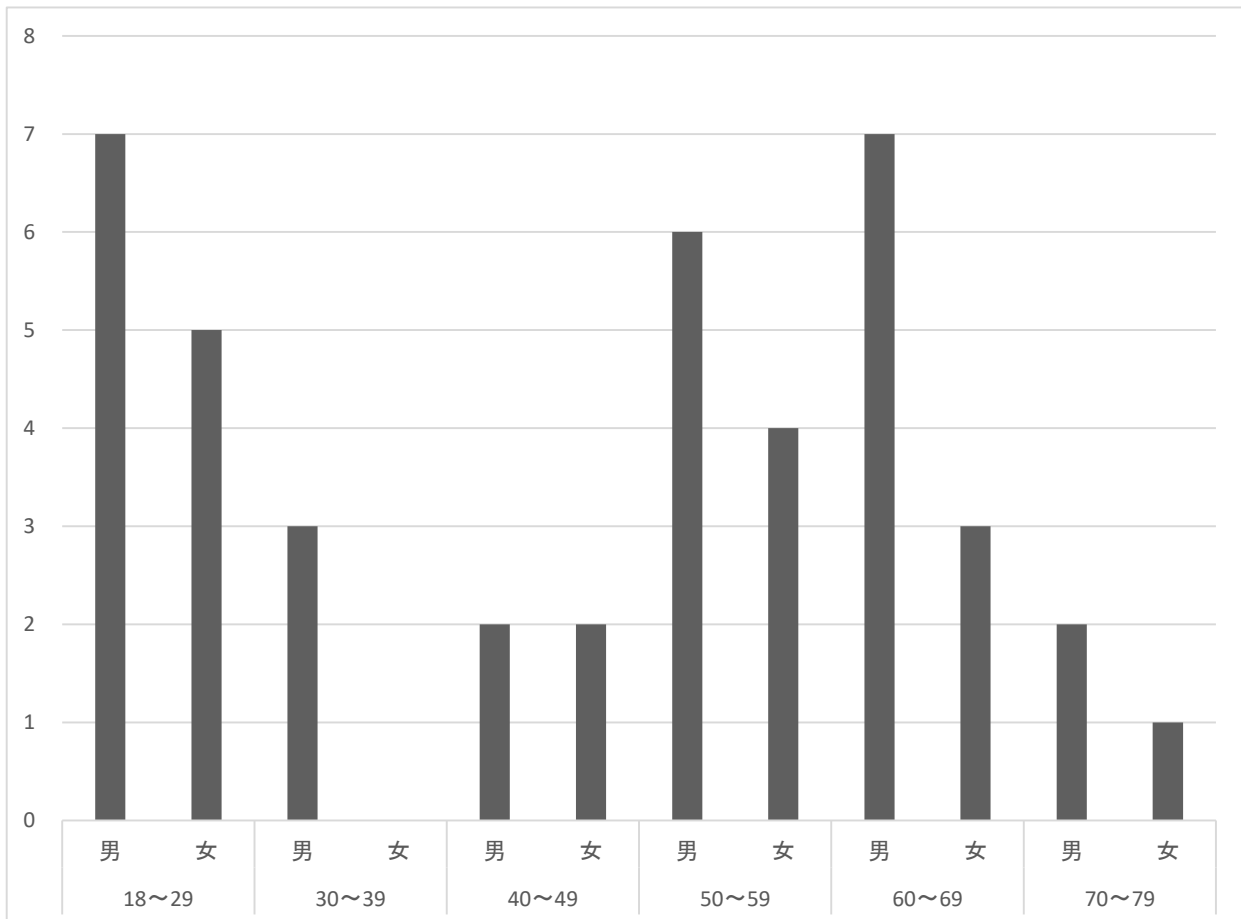
※上記の他7名バス送迎利用なし 令和3年3月実績



(4) 疾病別・性別・年齢別状況 (利用登録者)

| 年齢別 | 18~29 | | 30~39 | | 40~49 | | 50~59 | | 60~69 | | 70~80 | | 計 | | 計 |
|--------|-------|---|-------|---|-------|---|-------|---|-------|---|-------|---|----|----|----|
| | 男 | 女 | 男 | 女 | 男 | 女 | 男 | 女 | 男 | 女 | 男 | 女 | 男 | 女 | |
| 脳性麻痺 | 5 | 2 | 1 | | | | | 1 | | | | | 6 | 3 | 9 |
| 脳血管障害 | | | | | 1 | 1 | 2 | 1 | 3 | | 1 | 1 | 7 | 3 | 10 |
| 脊髄頸椎損傷 | | | | | | | | | | | | | 0 | 0 | 0 |
| 頭部外傷 | | | 1 | | | | 1 | | 1 | | | | 3 | 0 | 3 |
| その他 | 2 | 3 | 1 | | 1 | 1 | 3 | 2 | 3 | 3 | 1 | | 11 | 9 | 20 |
| 計 | 7 | 5 | 3 | 0 | 2 | 2 | 6 | 4 | 7 | 3 | 2 | 1 | 27 | 15 | 42 |

(5) 年齢別内訳

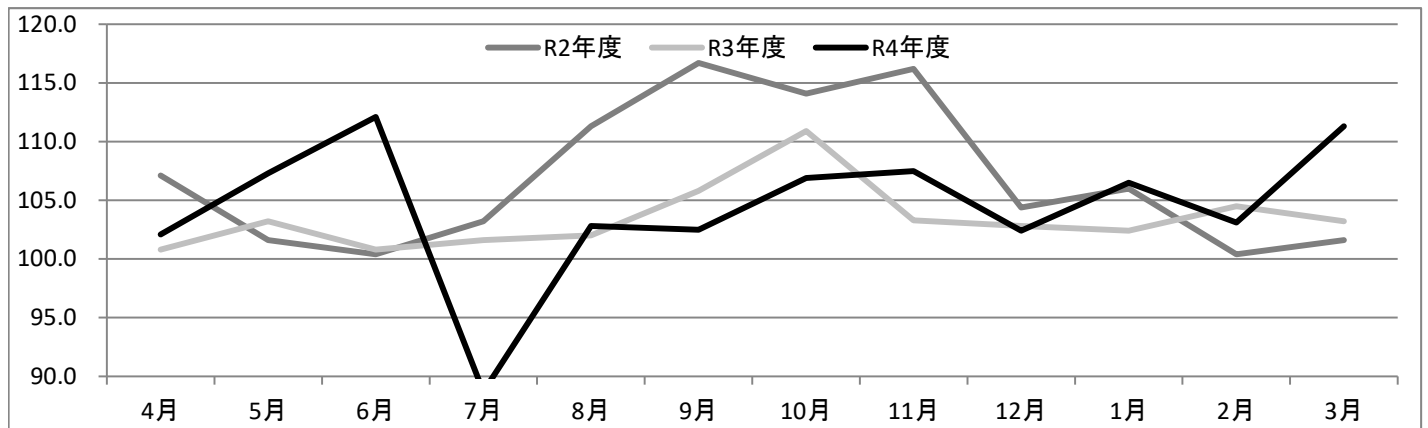


15) 短期入所事業

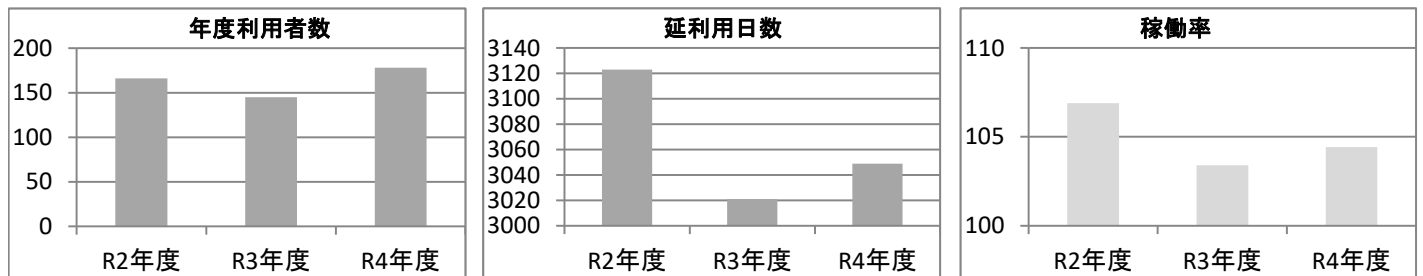
(1) 月別利用日数の推移

| | 4月 | 5月 | 6月 | 7月 | 8月 | 9月 | 10月 | 11月 | 12月 | 1月 | 2月 | 3月 | 計 |
|-----------|-------|-------|-------|-------|-------|-------|-------|-------|-------|-------|-------|-------|-------|
| 令和2年度利用者数 | 9 | 9 | 13 | 17 | 18 | 16 | 17 | 19 | 11 | 12 | 13 | 12 | 166 |
| 延利用日数 | 257 | 252 | 241 | 256 | 276 | 280 | 283 | 279 | 259 | 263 | 225 | 252 | 3123 |
| 稼働率 (%) | 107.1 | 101.6 | 100.4 | 103.2 | 111.3 | 116.7 | 114.1 | 116.2 | 104.4 | 106.0 | 100.4 | 101.6 | 106.9 |
| 令和3年度利用者数 | 11 | 14 | 11 | 11 | 11 | 15 | 14 | 12 | 12 | 12 | 10 | 12 | 145 |
| 延利用日数 | 242 | 256 | 242 | 252 | 253 | 254 | 275 | 248 | 255 | 254 | 234 | 256 | 3021 |
| 稼働率 (%) | 100.8 | 103.2 | 100.8 | 101.6 | 102.0 | 105.8 | 110.9 | 103.3 | 102.8 | 102.4 | 104.5 | 103.2 | 103.4 |
| 令和4年度利用者数 | 11 | 15 | 15 | 10 | 15 | 13 | 15 | 16 | 14 | 16 | 16 | 22 | 178 |
| 延利用日数 | 245 | 266 | 269 | 220 | 255 | 246 | 265 | 258 | 254 | 264 | 231 | 276 | 3049 |
| 稼働率 (%) | 102.1 | 107.3 | 112.1 | 88.7 | 102.8 | 102.5 | 106.9 | 107.5 | 102.4 | 106.5 | 103.1 | 111.3 | 104.4 |

(稼働率推移表)

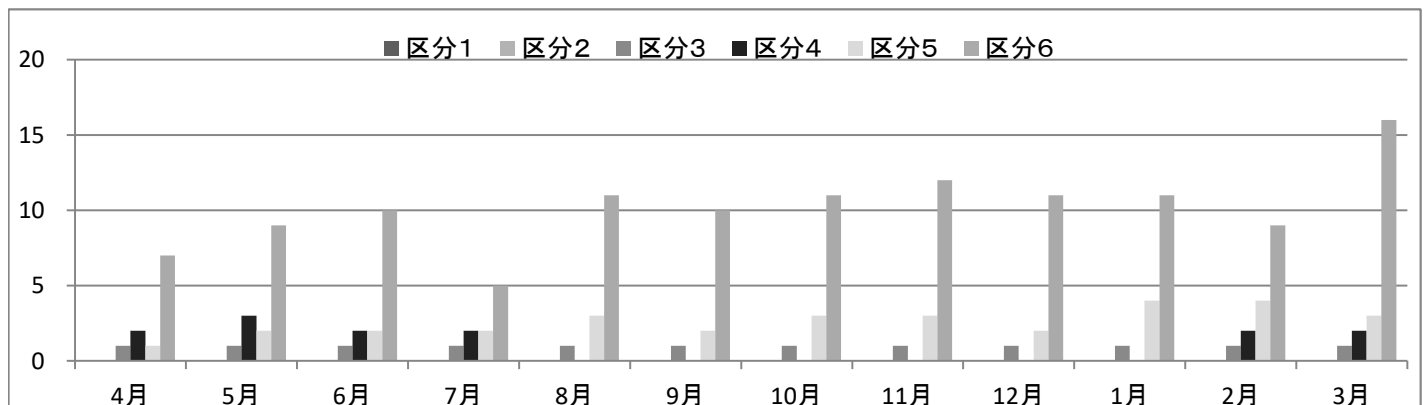


(年度別推移表)



(2) 区分別利用状況

| | 4月 | 5月 | 6月 | 7月 | 8月 | 9月 | 10月 | 11月 | 12月 | 1月 | 2月 | 3月 | 計 |
|------|----|----|----|----|----|----|-----|-----|-----|----|----|----|-----|
| 区分 1 | 0 | 0 | 0 | 0 | 0 | 0 | 0 | 0 | 0 | 0 | 0 | 0 | 0 |
| 区分 2 | 0 | 0 | 0 | 0 | 0 | 0 | 0 | 0 | 0 | 0 | 0 | 0 | 0 |
| 区分 3 | 1 | 1 | 1 | 1 | 1 | 1 | 1 | 1 | 1 | 1 | 1 | 1 | 12 |
| 区分 4 | 2 | 3 | 2 | 2 | 0 | 0 | 0 | 0 | 0 | 0 | 2 | 2 | 13 |
| 区分 5 | 1 | 2 | 2 | 2 | 3 | 2 | 3 | 3 | 2 | 4 | 4 | 3 | 31 |
| 区分 6 | 7 | 9 | 10 | 5 | 11 | 10 | 11 | 12 | 11 | 11 | 9 | 16 | 122 |



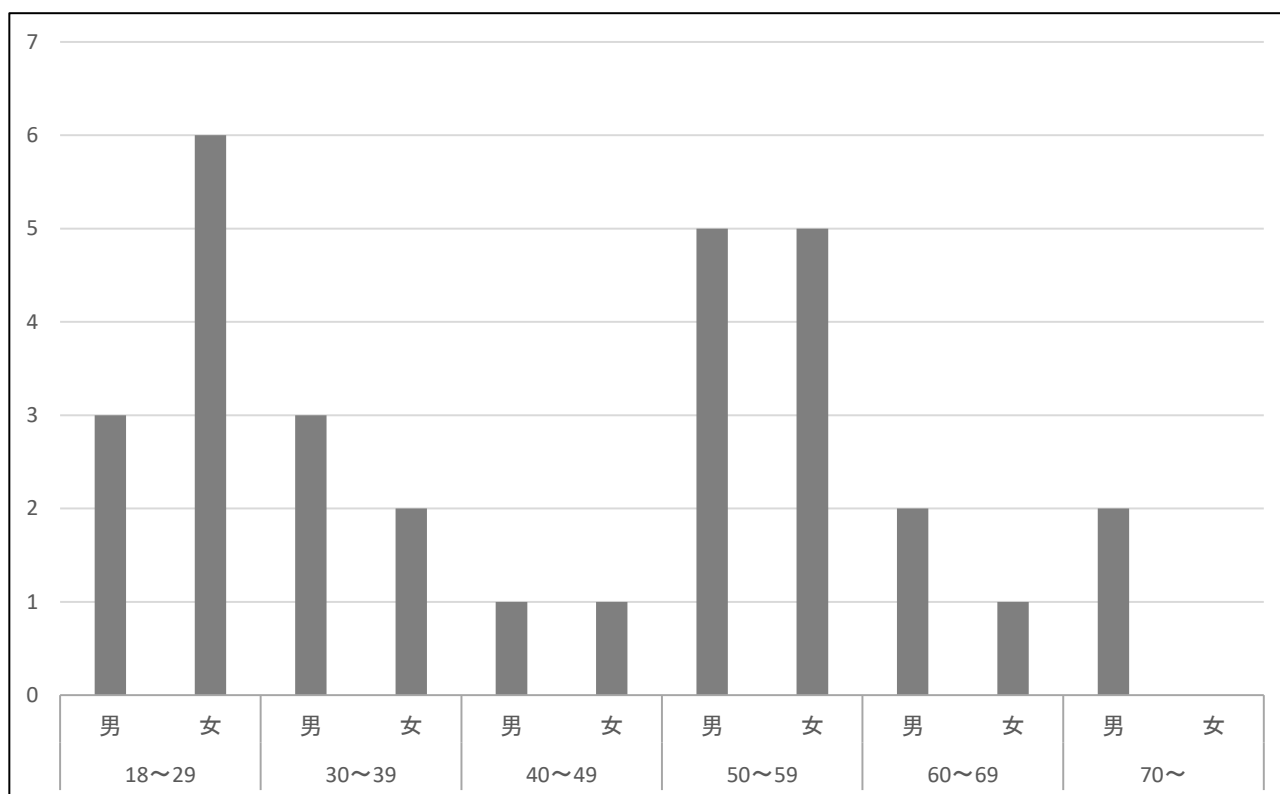
(3) 市区町村別利用状況

| 千 葉 市 内 | 人数 | 市 区 町 村 | 人数 |
|---------|----|-----------|----|
| 中 央 区 | 5 | 船 橋 市 | 1 |
| 稲 毛 区 | 1 | 四 街 道 市 | 3 |
| 若 葉 区 | 5 | 君 津 市 | 1 |
| 美 浜 区 | 0 | 大 網 白 里 市 | 1 |
| 緑 区 | 9 | 習 志 野 市 | 3 |
| 花 見 川 区 | 0 | 八 千 代 市 | 1 |
| 千 葉 市 計 | 0 | 浦 安 市 | 1 |
| | | 計 | 31 |

(4) 疾病別・性別・年齢別状況

| 年 齢 別 | 18～29 | | 30～39 | | 40～49 | | 50～59 | | 60～69 | | 70～ | | 計 | | 計 |
|-------------|-------|---|-------|---|-------|---|-------|---|-------|---|-----|---|----|----|----|
| | 男 | 女 | 男 | 女 | 男 | 女 | 男 | 女 | 男 | 女 | 男 | 女 | 男 | 女 | |
| 脳 性 麻 痺 | 2 | 1 | 1 | 1 | 0 | 0 | 0 | 0 | 0 | 0 | 0 | 0 | 3 | 2 | 5 |
| 脳 血 管 障 害 | 0 | 0 | 0 | 1 | 0 | 1 | 2 | 0 | 1 | 0 | 0 | 0 | 3 | 2 | 5 |
| 脊 髓 頸 椎 損 傷 | 0 | 0 | 0 | 0 | 0 | 0 | 0 | 0 | 0 | 0 | 1 | 0 | 1 | 0 | 1 |
| 頭 部 外 傷 | 0 | 0 | 1 | 0 | 0 | 0 | 1 | 0 | 0 | 0 | 0 | 0 | 2 | 0 | 2 |
| そ の 他 | 1 | 5 | 1 | 0 | 1 | 0 | 2 | 5 | 1 | 1 | 1 | 0 | 7 | 11 | 18 |
| 計 | 3 | 6 | 3 | 2 | 1 | 1 | 5 | 5 | 2 | 1 | 2 | 0 | 16 | 15 | 31 |

(5) 年齢別内訳

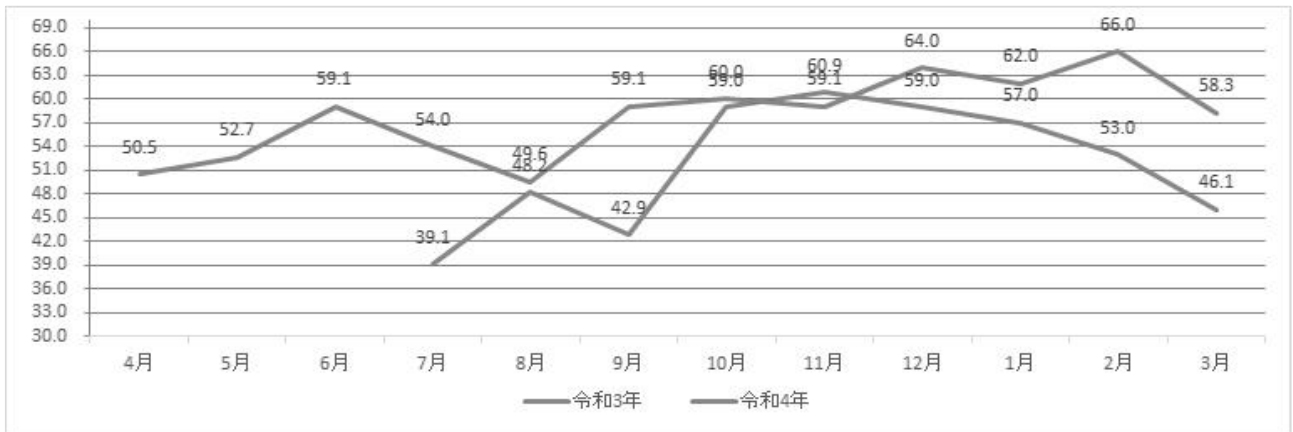


16) 放課後等デイサービス事業

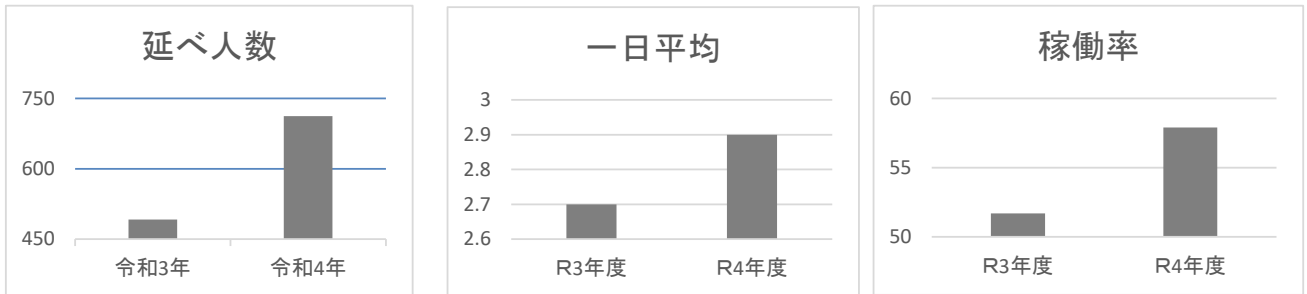
(1) 放課後等デイサービス利用児童月間延人数推移・日平均

| | 4月 | 5月 | 6月 | 7月 | 8月 | 9月 | 10月 | 11月 | 12月 | 1月 | 2月 | 3月 | 計 |
|----------|------|------|------|------|------|------|------|------|------|------|------|------|------|
| 令和3年度延人数 | | | | 43 | 53 | 45 | 62 | 67 | 59 | 57 | 53 | 53 | 492 |
| 一日平均 | | | | 2.0 | 2.4 | 2.2 | 3.0 | 3.1 | 3.0 | 2.9 | 2.7 | 2.3 | 2.7 |
| 稼働率 (%) | | | | 39.1 | 48.2 | 42.9 | 59.0 | 60.9 | 59.0 | 57.0 | 53.0 | 46.1 | 51.7 |
| 令和4年度延人数 | 53 | 58 | 65 | 27 | 57 | 65 | 63 | 65 | 64 | 62 | 66 | 67 | 712 |
| 一日平均 | 2.5 | 2.6 | 3.0 | 2.7 | 2.5 | 3.0 | 3.0 | 3.0 | 3.2 | 3.1 | 3.3 | 2.9 | 2.9 |
| 稼働率 (%) | 50.5 | 52.7 | 59.1 | 54.0 | 49.6 | 59.1 | 60.0 | 59.1 | 64.0 | 62.0 | 66.0 | 58.3 | 57.9 |

(稼働率推移表)

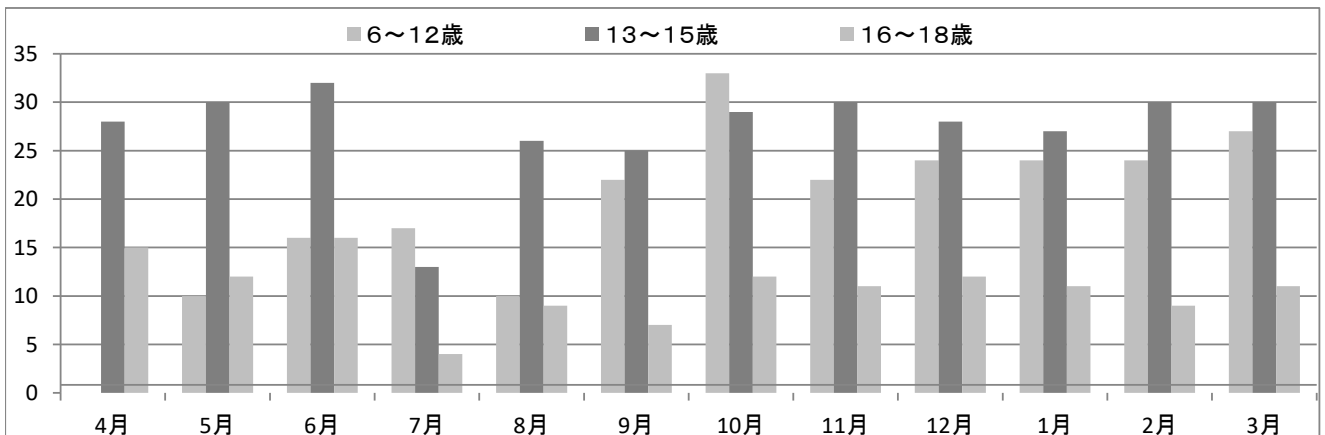


(年度別推移表)



(2) 年齢別利用状況

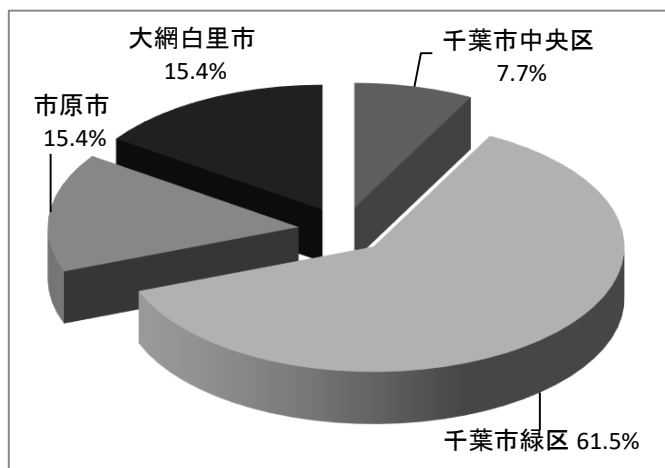
| | 4月 | 5月 | 6月 | 7月 | 8月 | 9月 | 10月 | 11月 | 12月 | 1月 | 2月 | 3月 | 計 |
|--------|----|----|----|----|----|----|-----|-----|-----|----|----|----|-----|
| 6～12歳 | 10 | 16 | 17 | 10 | 22 | 33 | 22 | 24 | 24 | 24 | 27 | 26 | 255 |
| 13～15歳 | 28 | 30 | 32 | 13 | 26 | 25 | 29 | 30 | 28 | 27 | 30 | 30 | 328 |
| 16～18歳 | 15 | 12 | 16 | 4 | 9 | 7 | 12 | 11 | 12 | 11 | 9 | 11 | 129 |



(3) ご利用児童居住地別内訳

| | 人数 | % |
|--------|----|--------|
| 千葉市中央区 | 1 | 7.7% |
| 千葉市緑区 | 8 | 61.5% |
| 市原市 | 2 | 15.4% |
| 大網白里市 | 2 | 15.4% |
| 計 | 13 | 100.0% |

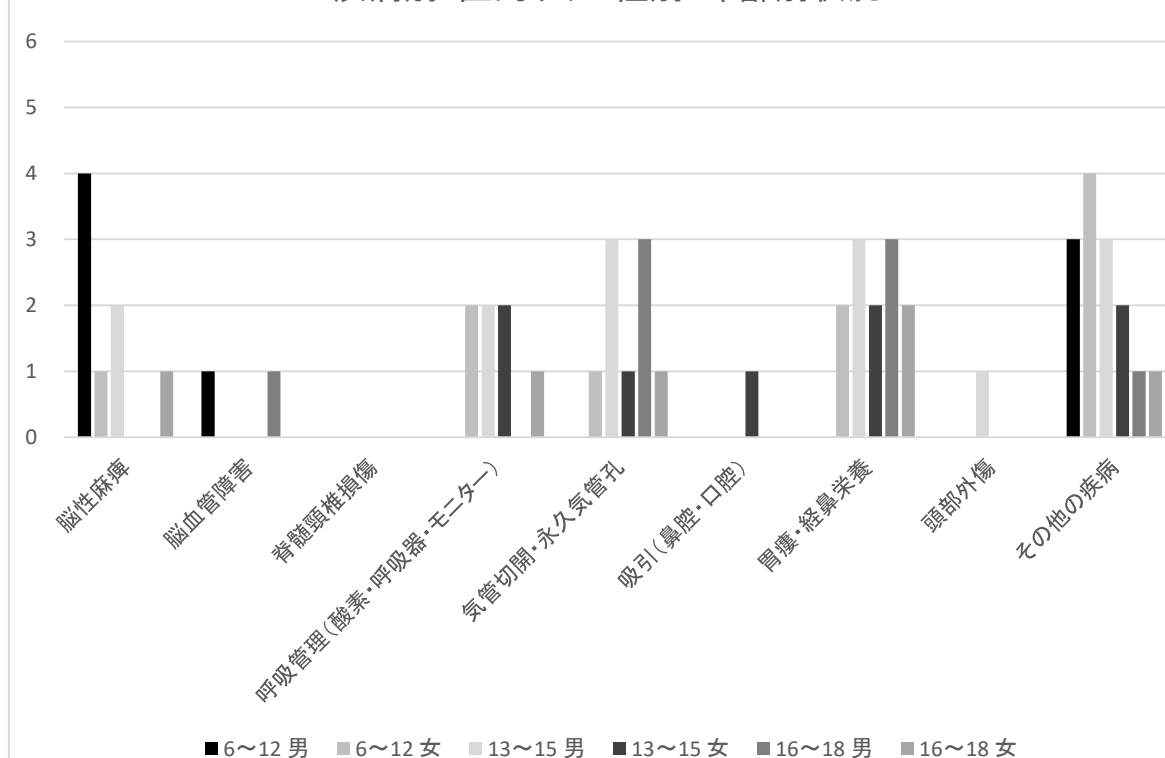
※上記の他7名バス送迎利用なし 令和3年3月実績



(4) 疾病別・医的ケア・性別・年齢別状況（重複あり）

| 年 齢 別 | 6～12 | | 13～15 | | 16～18 | | 計 | | 計 |
|-------------------|------|---|-------|---|-------|---|---|---|----|
| | 男 | 女 | 男 | 女 | 男 | 女 | 男 | 女 | |
| 脳性麻痺 | 4 | 1 | 2 | | | 1 | 6 | 2 | 8 |
| 脳血管障害 | 1 | | | | 1 | | 2 | 0 | 2 |
| 脊髄頸椎損傷 | | | | | | | 0 | 0 | 0 |
| 呼吸管理（酸素・呼吸器・モニター） | | 2 | 2 | 2 | | 1 | 2 | 5 | 7 |
| 気管切開・永久気管孔 | | 1 | 3 | 1 | 3 | 1 | 6 | 3 | 9 |
| 吸引（鼻腔・口腔） | | | | 1 | | | | | |
| 胃瘻・経鼻栄養 | | 2 | 3 | 2 | 3 | 2 | 6 | 6 | 12 |
| 頭部外傷 | | | 1 | | | | 1 | 0 | 1 |
| その他の疾病 | 3 | 4 | 3 | 2 | 1 | 1 | 7 | 7 | 14 |

疾病別・医的ケア・性別・年齢別状況



17) 行事・会議・委員会

| | 行事 | 委員会 | その他 |
|----|----------------------------------|--|--|
| 4月 | 栄養イベント（焼きおにぎり） ホーム喫茶 お弁当の日 | 施設運営委員会 ケアガイドライン委員会 給食委員会 日中活動委員会 リスクマネジメント委員会 衛生委員会 カンファレンス（4回） 感染症委員会（毎日） | ※コロナ禍により例年通りのサークル活動は中止 イオン注文販売（4回） ヤックス宅配（2回） Dr健康相談（4回） 訪問歯科診療（2回） 通帳閲覧 ご利用者との全体ミーティング 理容（2回）・美容 |
| 5月 | 栄養イベント（パンケーキ） ホーム喫茶 お弁当の日 | 施設運営委員会 ケアガイドライン委員会 給食委員会 日中活動委員会 リスクマネジメント委員会 衛生委員会 カンファレンス（4回） 感染症委員会（毎日） | イオン注文販売（4回） ヤックス宅配（2回） 訪問歯科診療（4回） Dr健康相談（4回） 通帳閲覧 ご利用者との全体ミーティング 理容（2回）・美容 |
| 6月 | 栄養イベント（どら焼き） ホーム喫茶 | 施設運営委員会 ケアガイドライン委員会 給食委員会 リスクマネジメント委員会 衛生委員会 カンファレンス（4回） 感染症委員会（毎日） | イオン注文販売（4回） ヤックス宅配（2回） 訪問歯科診療（4回） Dr健康相談（4回） 訪問歯科診療（2回） 通帳閲覧 ご利用者との全体ミーティング 理容（2回）・美容 |
| 7月 | ※クラスター発生のため、イベントは全て中止 | 感染症委員会（毎日） | イオン注文販売（2回） ヤックス宅配（1回） Dr健康相談（2回） |
| 8月 | ホーム喫茶 かき氷イベント ご当地メニュー | 施設運営委員会 ケアガイドライン委員会 編集・地域福祉推進委員会 給食委員会 日中活動委員会 リスクマネジメント委員会 衛生委員会 カンファレンス（4回） 感染症委員会（毎日） | イオン注文販売（4回） ヤックス宅配（2回） 訪問歯科診療（2回） Dr健康相談（4回） 訪問歯科診療（4回） 通帳閲覧 ご利用者との全体ミーティング 理容（2回）・美容 健康診断 |
| 9月 | アイスイベント 防災の日（防災食） | 施設運営委員会 ケアガイドライン委員会 編集・地域福祉推進委員会 給食委員会 日中活動委員会 リスクマネジメント委員会 衛生委員会 カンファレンス（4回） 感染症委員会（毎日） | イオン注文販売（4回） ヤックス宅配（2回） 訪問歯科診療（2回） Dr健康相談（4回） 訪問歯科診療（4回） 通帳閲覧 ご利用者との全体ミーティング 理容（2回）・美容 |

| | 行事 | 委員会 | その他 |
|-----|--|---|--|
| 10月 | ホーム喫茶 | 施設運営委員会 ケアガイドライン委員会 編集・地域福祉推進委員会 給食委員会 日中活動委員会 リスクマネジメント委員会 衛生委員会 カンファレンス (4回) 感染症委員会 (毎日) | イオン注文販売 (4回) ヤックス宅配 (2回) 訪問歯科診療 (4回) Dr健康相談 (4回) 訪問歯科診療 (2回) 通帳閲覧 ご利用者との全体ミーティング |
| 11月 | たこ焼きイベント 焼き芋会 (2階) | 施設運営委員会 ケアガイドライン委員会 給食委員会 日中活動委員会 リスクマネジメント委員会 衛生委員会 カンファレンス (5回) 感染症委員会 (毎日) 地域清掃 (2回) | イオン注文販売 (4回) ヤックス宅配 (2回) 訪問歯科診療 (4回) Dr健康相談 (4回) 訪問歯科診療 (2回) 通帳閲覧 ご利用者との全体ミーティング 理容 (2回)・美容 |
| 12月 | ホーム喫茶 焼き芋会 (1階) クリスマスイベント | 施設運営委員会 ケアガイドライン委員会 給食委員会 日中活動委員会 リスクマネジメント委員会 衛生委員会 カンファレンス (4回) 感染症委員会 (毎日) 地域清掃 (2回) | イオン注文販売 (4回) ヤックス宅配 (2回) 訪問歯科診療 (4回) Dr健康相談 (4回) 訪問歯科診療 (2回) 通帳閲覧 ご利用者との全体ミーティング |
| 1月 | 元旦おせち料理 元日イベント (カラオケ・書初め・ 軽食提供) ホーム喫茶 | 施設運営委員会 ケアガイドライン委員会 給食委員会 日中活動委員会 リスクマネジメント委員会 衛生委員会 カンファレンス (4回) 感染症委員会 (毎日) 地域清掃 (2回) | イオン注文販売 (4回) ヤックス宅配 (2回) 訪問歯科診療 (4回) Dr健康相談 (4回) 訪問歯科診療 (2回) 通帳閲覧 ご利用者との全体ミーティング 理容 (2回)・美容 |
| 2月 | 寿司の日 節分 (豆まき) バレンタインイベント 地震想定避難訓練 | 施設運営委員会 ケアガイドライン委員会 編集・地域福祉推進委員会 給食委員会 日中活動委員会 リスクマネジメント委員会 衛生委員会 カンファレンス (4回) 感染症委員会 (毎日) 地域清掃 (2回) | イオン注文販売 (4回) ヤックス宅配 (2回) 訪問歯科診療 (4回) Dr健康相談 (4回) 通帳閲覧 ご利用者との全体ミーティング |
| 3月 | ひな祭りちらし寿司 ホワイトデーイベント お花見イベント | 施設運営委員会 ケアガイドライン委員会 給食委員会 日中活動委員会 リスクマネジメント委員会 衛生委員会 カンファレンス (4回) 感染症委員会 (毎日) 地域清掃 (2回) | イオン注文販売 (4回) ヤックス宅配 (2回) 訪問歯科診療 (4回) Dr健康相談 (4回) 訪問歯科診療 (1回) 通帳閲覧 ご利用者との全体ミーティング |

18) 実習生・体験学習受け入れ状況

令和4年4月～令和5年3月

| 研修名 | 依頼元 | 人数 | 実習日 |
|--------|---------------------|----|-------------|
| 介護実習Ⅲ | 江戸川学園おおたかの森 専門学校 | 1 | 2月27日～3月25日 |
| 介護実習1 | 受け入れなし | 0 | |
| 保育実習1B | 千葉経済大学短期大学部 | 2 | 2月27日～3月8日 |
| 保育実習1B | 受け入れなし | 0 | |

19) 職員研修参加状況

| 月 | 内部研修名 | 外部研修名 |
|-----|--------------------------------|------------------------------|
| 4月 | ADE研修 | 介護・福祉現場におけるリーダーシップのポイント |
| | 介護職員のための大切なルール | エーケーラボ中堅職員研修リーダーシップ |
| | | 新任職員のための接遇マナーのポイント |
| | | 社会人としての心得 |
| 5月 | 障害者虐待防止法の理解と対応 | 移動・移乗安心と安全を担保する技術 |
| | 介護職が実践できる爪切りの条件・方法 | 介護技術向上研修Ⅰ(移動・移乗)研修 |
| | 胃瘻と吸引 | |
| | 新型コロナウイルス感染症マニュアル研修 | |
| 6月 | ベッドから車椅子への移乗方法 | |
| | 虐待防止研修 | |
| 8月 | 虐待防止研修 | |
| 9月 | 内部研修(グループワーク) | 令和4年度第一回中央区他職種連携会議 |
| | 放課後等デイサービス医療的ケア児の看護 | 感染症に対する理解 |
| | | 医療的ケア児支援部会9月「未就学児から就学の体験談」 |
| | | 介護事業所におけるBCP |
| | | 第四回千葉市全区合同研修会「千葉市療育センターについて」 |
| | | 第五回千葉市全区合同研修会「千葉市療育センターについて」 |
| | | 千葉県サービス管理責任者等更新研修 |
| 10月 | | 福祉有償運送運転者講習・セグ等運転者講習 |
| | | 晴山会法人本部主催リスクマネジメント研修 |
| 11月 | 送迎マニュアルについて | 県身協インバスケ研修 |
| | | 全国身体障害者施設協議会 第10回職員スキルアップ研修会 |
| | | 千葉市地域生活支援拠点勉強会 |
| | | 障害者虐待防止法の理解と取り組みについての研修 |
| 12月 | | 令和4年度医療的ケア児等支援部会11月ワーキング |
| | | 千葉県相談支援専門員現任者研修 |
| 1月 | 個別支援の実現にむけたケアガイドラインについて | 第六回千葉市内全区合同研修会 |
| | 医療行為ではない(介護職員が行える)と考えられる行為について | |
| | オムツの基本的な当て方 | |
| | 介護技術向上研修(排泄編) | |
| 2月 | 療育についての検討会 | 虐待防止研修 |
| | 療育についての検討会 | モチベーションマネジメント Eケアラボ |
| 3月 | | 法令遵守と意味と意義 |
| | | 令和4年度企業向け障害者理解促進セミナー |
| | | 第七回千葉市内全区合同研修会 |
| | | 人材アセスメントと有効なコミュニケーション |