

## 8. 障害福祉サービス事業所 すみだ晴山苑

### 1) 事業概要

障害福祉サービス事業所すみだ晴山苑は、平成30年5月1日に生活介護事業及び放課後等デイサービス事業を一体的に行う多機能型事業所として運営を開始しました。医療的ケアを必要とする重症心身障害児（者）・重度肢体不自由児（者）を主な対象として通所サービスを提供しています。

令和4年度は、前年度に増して新型コロナウイルスの感染拡大による影響を受け、臨時休苑や利用自粛により稼働率の大幅な低下となりました。各事業の平均稼働率は、生活介護事業で36.9%、放課後等デイサービス事業では48.0%と共に当初の目標稼働率を大きく下回りました。医療的ケアの必要な重症心身障害児（者）へのサービス提供にあたり、新型コロナウイルス感染による重症化リスクを見据えた感染対策強化と、日常支援・ケアについて日々葛藤しながら業務を続けてきた経過があります。そのような中、「安心・安全」な環境を保ちながら、新規支援プログラムの導入を行い職員間コミュニケーションの機会を増やすよう努めてきました。家族・地域参加の行事を企画・再開し、利用者サービスの充実が図れたことは、次年度を見据えた活動として有意なものとなりました。

令和3年度から設置準備を進めてきた「虐待防止・リスク管理委員会」「研修委員会」「環境整備委員会」を月1回予定通り開催しました。各種委員会の設置目的とした、サービスの質向上とリーダー層職員の育成に向けた体制作りが機能したことは大きな収穫です。コロナ禍前のサービス提供を徐々に取り戻しながら、またこの間に得られた教訓を生かしサービスの質向上に向け継続して取り組みます。

### 2) 施設概要

施設の名称	障害福祉サービス事業所 すみだ晴山苑 (生活介護事業：クルン ・ 放課後等デイサービス：キララ)
所在地	東京都墨田区八広5-18-30
開設日	平成30年5月1日
施設の種別及び定員	①生活介護事業 20名 (令和3年度は13名) (うち東京都重症心身障害児(者)通所事業 5名) ②放課後等デイサービス事業 5名
敷地面積	763.65 m <sup>2</sup>
建築構造規模	鉄骨造 2階建て
建築面積	485.24 m <sup>2</sup>
延床面積	873.48 m <sup>2</sup>

### 3) 職員体制

事業所	職種	常勤	非常勤
管理者	施設長	1名	
生活介護事業	サービス管理責任者	1名	
	生活支援員	4名	2名
	看護職員	2名	2名
	医師		2名(兼務)
	理学療法士		1名(兼務)
	作業療法士		1名
放課後等デイサービス事業	児童発達支援管理責任者	1名	
	保育士	1名	1名
	児童指導員	1名	1名
	看護職員	1名	1名
	医師		1名(兼務)
	理学療法士		1名(兼務)

令和5年3月31日現在

#### 資格取得状況

社会福祉士	3名	看護師	5名
介護福祉士	4名	准看護師	1名
保育士	2名	社会福祉主事(任用)	4名
理学療法士	1名		
作業療法士	1名		

【重複所持あり】

令和5年3月31日現在

#### 4) 利用者関係

##### (1) 住所別利用者数

###### ①生活介護

利用前住所地	人 数
墨田区	12
その他	1
小 計	13

###### ②放課後等デイサービス

利用前住所地	人 数
墨田区	22
その他	0
小 計	22

##### (2) 利用者の年齢構成 (生活介護)

###### ①生活介護

	20未満	20～29	30～39	40～49	50～59	60以上			合 計	平均	最高	最低
男	1	5		2					8		48	18
女		3	1	1					5		41	22
計	1	8	1	3	0	0	0	0	13	25.0		

###### ②放課後等デイサービス

	未就児	小1～3	小4～6	中学部	高等部				合 計
男		4	2	3	3				12
女		2	5	0	3				10
計	0	6	7	3	6	0	0	0	22

(3) 支援区分及び手帳取得の状況

①生活介護

区分 手帳	区分1・2	区分3	区分4	区分5	区分6	計
1種1級			1	2	10	13
1種2級						0
その他						0
計	0	0	1	2	10	13

②放課後等デイサービス

区分 手帳	重症心身障害児	重症心身障害児以外	計
1種1級	17	1	18
1種2級	2		2
1種3級	1		1
愛の手帳	1(9)		1
計	21	1	22

( )内は重複所持

5) 医療的ケアの実施状況

医療的ケアの内容	生活介護	放課後等デイ
レスピレーター管理	0	68
気管内挿管, 気管切開	0	89
6回/日以上以上の頻回の吸引	4819	1456
ネブライザー 6回/日以上または継続使用	0	155
経口摂取 (全介助)	1842	1408
経管 (経鼻・胃ろう含む)	1247	953
体位交換 6回/日以上	2867	1178
IVH	0	0
腸ろう	0	0
定期導尿	138	10
人工肛門	0	0
その他(臨時吸引・アンビュー等)	1040	98

※延実施数

「超重症児(者)・準超重症児(者)の判定基準」より

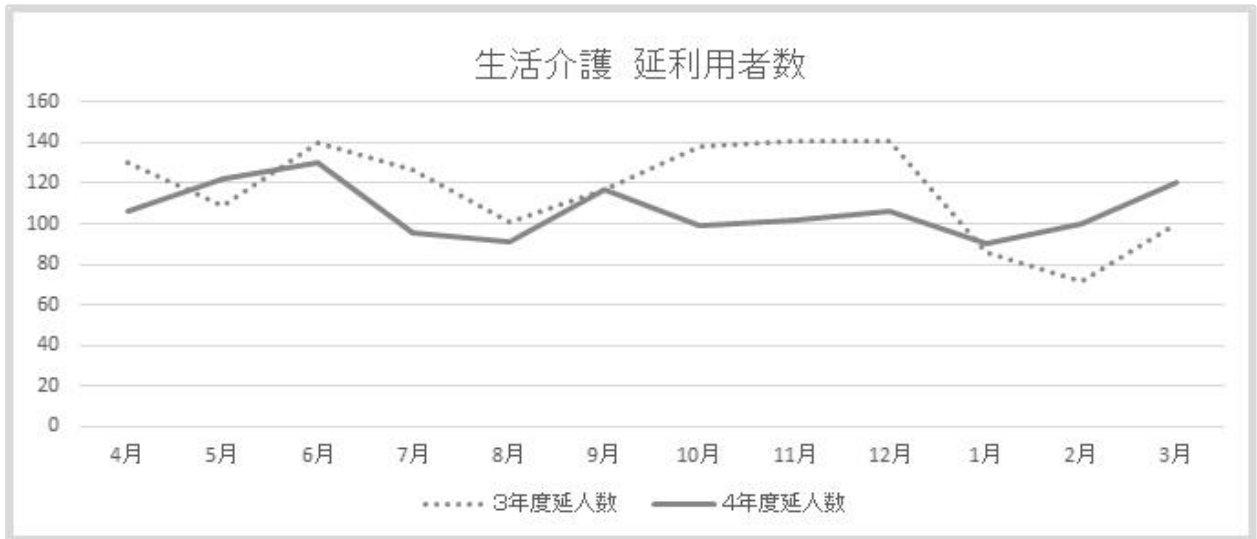
## 6) 利用状況

### (1) 月間延人数推移

#### ①生活介護利用者

	4月	5月	6月	7月	8月	9月	10月	11月	12月	1月	2月	3月	延利用 人数	平均
3年度延人数	130	109	140	127	101	117	138	141	141	86	72	100	1,402	116.8
4年度延人数	106	122	130	96	91	117	99	102	106	90	100	120	1,279	106.6
1日平均	5.0	5.3	5.9	4.2	4.0	5.3	4.4	4.6	4.6	3.9	5.0	5.2		4.78

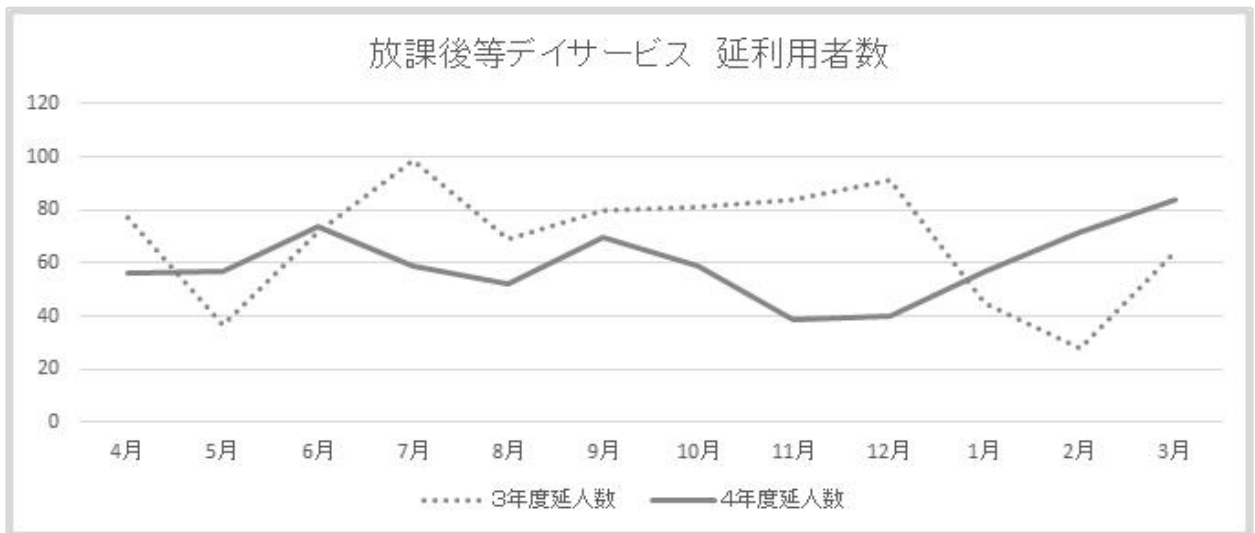
36.9%



#### ②放課後等デイサービス

	4月	5月	6月	7月	8月	9月	10月	11月	12月	1月	2月	3月	延利用 人数	平均
3年度延人数	77	37	72	99	69	80	81	84	91	45	28	64	827	68.0
4年度延人数	56	57	74	59	52	70	59	39	40	57	72	84	719	59.0
1日平均	2.2	2.3	3.0	2.3	2.0	2.8	2.4	1.6	1.5	2.5	3.0	3.4		2.42

48.0%



## 7) 年間行事実施状況

月	利用者	職員
4月	新入苑者歓迎会 家族懇話会	内部研修 ・ 外部研修
5月	いちにち動物園	内部研修 ・ 外部研修
6月	バスドライブ (中止)	外部研修
7月	七夕の会 スポーツ大会	外部研修
8月	家族懇話会 (中止) 流しそうめん (中止)	
9月	個別面接週間 外出活動 (中止)      防災訓練	内部研修 ・ 外部研修
10月	定期健康診断 すみだ祭り (中止)      くるくるマルシェ	定期健康診断 内部研修 ・ 外部研修
11月	インフルエンザ予防接種 焼き芋会	インフルエンザ予防接種 外部研修
12月	餅つき会	内部研修
1月	成人を祝う会 家族懇話会	内部研修 ・ 外部研修
2月	節分の会	内部研修 ・ 外部研修
3月	個別面接週間      防災訓練 納めの会	内部研修 ・ 外部研修

## 8) 職員研修参加状況

月	内 部 研 修 名	外 部 研 修 名
4月	虐待防止・身体拘束の適正化について	千葉県知的障害者福祉協会 ～ここ数年間の相談内容に関する傾向と課題～
5月	施設・事業所における虐待防止体制の整備の徹底について	令和3年度東京都医療的ケア児支援者育成研修プログラム
		第1回都内重症心身障害児者通所施設連絡協議会
6月		令和4年度オンライン開催 社会福祉法人・施設会計実務研修(決算)
		第26回日本ペインリハビリテーション学会学術大会
		子供の遊びを応援しよう～感覚統合理論から学ぶもの～
7月		第14回ベルテール教育セミナー 日本感覚統合学会
		第11回 日本ボバズ研究会学術大会
		障害児者相談支援事業全国連絡協議会 令和4年度第1回コーディネーター研修会
9月	伝達講習:「子供の遊びを応援しよう～感覚統合理論から学ぶもの～」報告	令和3年度 東京都障害者虐待防止・権利擁護研修 (障害者福祉施設等職員コース)
10月	リスクマネジメント研修(法人研修部)	国際福祉機器展
	伝達講習:リスクマネジメント研修報告	
11月		日中活動支援部会 研修会 先進施設見学研修
12月	令和4年度 ファーストステップ研修(法人研修部)	
1月	救急救命講習	介護労働者の労務管理に関する説明会
		第6回 こども発達支援研修会 ～発達障害の基本と最新の話～
2月	虐待防止研修(法人研修部)	令和3年度東京都医療的ケア児支援者育成研修プログラム
	防犯訓練(向島警察署)	東京都社会福祉協議会身体障害者部会 「どうすればすべての人の権利を守るトップリーダーになれるか」
		第10回 こども発達支援研修会 ～ASD(自閉症スペクトラム)の基礎と対応～
3月	虐待防止研修(法人研修部)	第13回こども発達支援研修会 ～感覚統合の基礎と支援理論～

## 9) 実習生受入状況

### (1) 特別支援学校など

研修名	学校名等	人数	実習日
高等部進路実習	墨東特別支援学校3年生	1名	令和4年9月20日から22日
高等部進路実習	墨東特別支援学校3年生	1名	令和4年9月26日から28日
高等部進路実習	墨東特別支援学校1年生	1名	令和5年1月16日

### (2) 資格取得実習

研修名	学校名等	人数	実習日
社会福祉援助技術 現場実習	東京未来大学福祉保育専門 学校	1名	令和4年4月18日から5月24日
社会福祉援助技術 現場実習	東京未来大学福祉保育専門 学校	1名	令和4年11月1日から12月1日
社会福祉援助技術 現場実習	駒澤大学	1名	令和4年7月25日から8月23日
保育実習	東洋大学	1名	令和5年2月16日から3月3日