

## 5. 障害者支援施設 鎌取晴山苑

### 1) 総括

障害者支援施設鎌取晴山苑は、平成4年6月29日に開設し、施設入所支援、生活介護Ⅰ、生活介護Ⅱ（通所）、障害福祉サービス短期入所を併設し、令和3年7月より放課後等デイサービス事業をスタート、2年目を迎え、緑区を中心とした呼吸器管理を含む重度心身障害児及びご家族の支援をメインにした事業も良好で、皆様の信頼も得てきています。令和5年度の重点施策として昨年度に引き続きまして、『障害者の権利に関する条約』の理念を遵守した、「個別支援の実現に向けたケアガイドライン」（全身協：改訂版）を基本とした支援の実践を行ってまいりました。本格的にコロナ明けとなった今年度は、安心・安全なサービスの提供を重視し、引続き感染予防対策に取り組んでまいりました。稼働率も前年比、放課後デイ+12.3ポイント、ショート+4.2ポイント上昇、また、相談件数も増加し事業活動収入は、前年比2.7%増収となりました。

障害者を取巻く情勢は刻々変化してまいりますが、施設内の取組みに重点をおき利用者ニーズに即した個別支援プログラムの充実や専門職の配置強化を通じて利用者の自立を支援してきました。地域との連携を深め、地域社会に開かれた支援体制の構築に取り組んでまいりました。さらに施設内外での啓発活動や情報発信を通じて理解と協力を促進してきました。結果、近隣の相談支援事業所、各市町村等から信頼度、利用者家族等、認知度の高まりもあり稼働率の上昇に繋がったと思っております。今後も感染予防対策等を徹底を図り、社会情勢を見極めながら安定した事業運営を展開してまいります。

### 2) 施設規模

施設名称	障害者支援施設 鎌取晴山苑	
所在地	〒266-0011 千葉市緑区鎌取町2810-23	
開設日	平成 4年 6月29日	
施設事業	①障害者支援施設 【生活介護・施設入所支援】 ②障害福祉サービス【短期入所】 ③障害児通所支援事業【放課後等デイサービス】 ④特定相談支援事業 ・自立生活援助事業	100名 8名 5名
敷地面積	8,393.71㎡（千葉市より借地）	
建築構造規模	鉄筋コンクリート造り 3階建て	
床面積	総面積 3,003.36㎡ 1階 1,363.32㎡（生活介護Ⅱサービス専用分 144.92㎡・放課後等デイサービス32.19㎡） 2階 1,341.36㎡ 3階 298.38㎡	
建物利用	1階 施設事務課・相談室・ボイラー室・特別浴室・機械室・生活支援員室 支援相談員室・多目的室・配膳室・放課後等デイルーム・洗濯室 居室 個室8床・2人部屋13床 ※個室のうち4床は短期入所用  2階 一般浴室・看護課・生活支援員室・多目的室・配膳室 居室 個室12床・2人部屋18床・3人部屋2床 ※個室のうち4床は短期入所用  3階 宿直室・会議室・職員食堂・厨房	

### 3) 職員体制

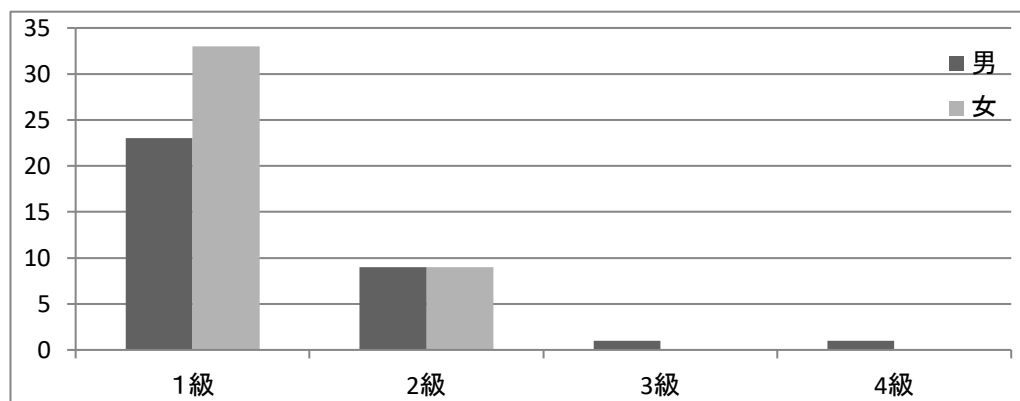
当苑では、常勤 46名、非常勤 23名 の職員で事業を実施しています。

#### 4) 実施機関別在苑者数

市 町 村		人 数	市 町 村		人 数
千 葉 市	中 央 区	13	八 千 代 市	3	
	稲 毛 区	4	浦 安 市	2	
	若 葉 区	11	茂 原 市	1	
	美 浜 区	5	袖 ヶ 浦 市	1	
	緑 区	19	大 網 白 里 市	1	
	花見川区	5	東 金 市	1	
千 葉 市 計		57	八 街 市	1	
松 戸 市		1	静 岡 県 浜 松 市	1	
習 志 野 市		5			
船 橋 市		1			
市 川 市		3			
市 原 市		2			
				計	80

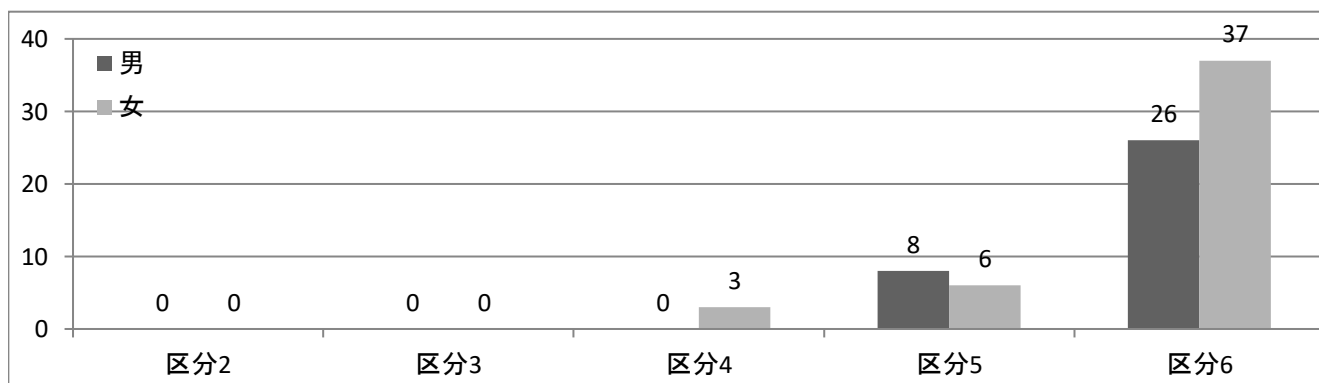
#### 5) 障害手帳所持等級別

	1級	2級	3級	4級	療育手帳のみ	精神手帳のみ	計
男	23	9	1	1	0	0	34
女	33	9	0	0	3	1	46



#### 6) 障害支援区分

	区分2	区分3	区分4	区分5	区分6	計
男	0	0	0	8	26	34
女	0	0	3	6	37	46



### 7) 在苑年数

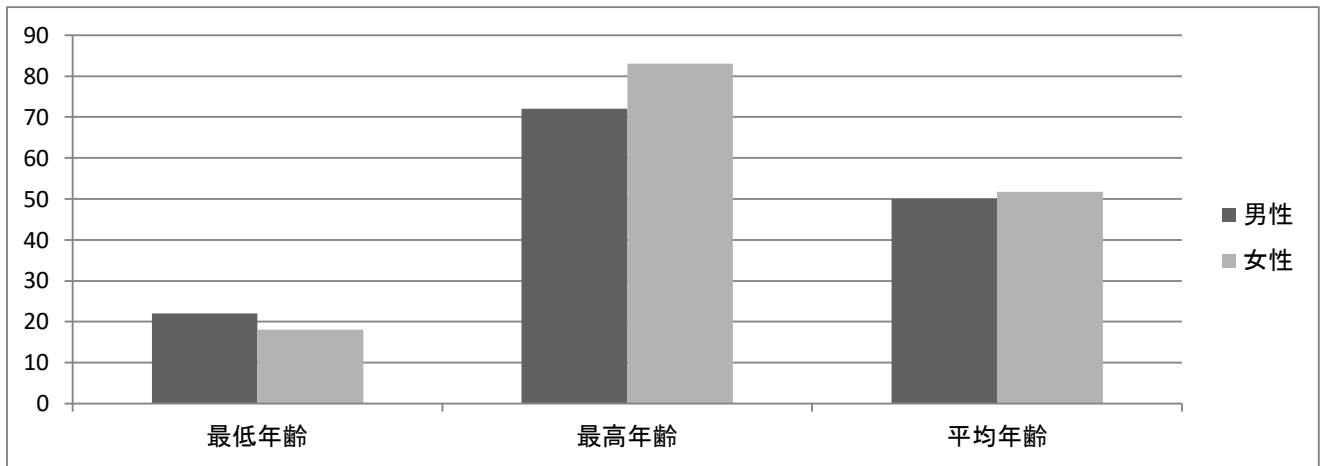
	最短在苑年数	最長在苑年数	平均在苑年数
男	35日	31年8ヶ月	8年11か月
女	26日	31年9ヶ月	10年7か月
平均	30.5日	31年9ヶ月	9年10ヶ月

	4月	5月	6月	7月	8月	9月	10月	11月	12月	1月	2月	3月
月初日利用者数	80	79	80	80	80	80	79	80	80	79	77	79
月途中退所者	1			1	1	1			1	3		
月途中入所者		1			1	1	1			1	2	1
月末日利用者数	79	80	80	80	79	79	80	80	79	77	79	80

入退所利用状況

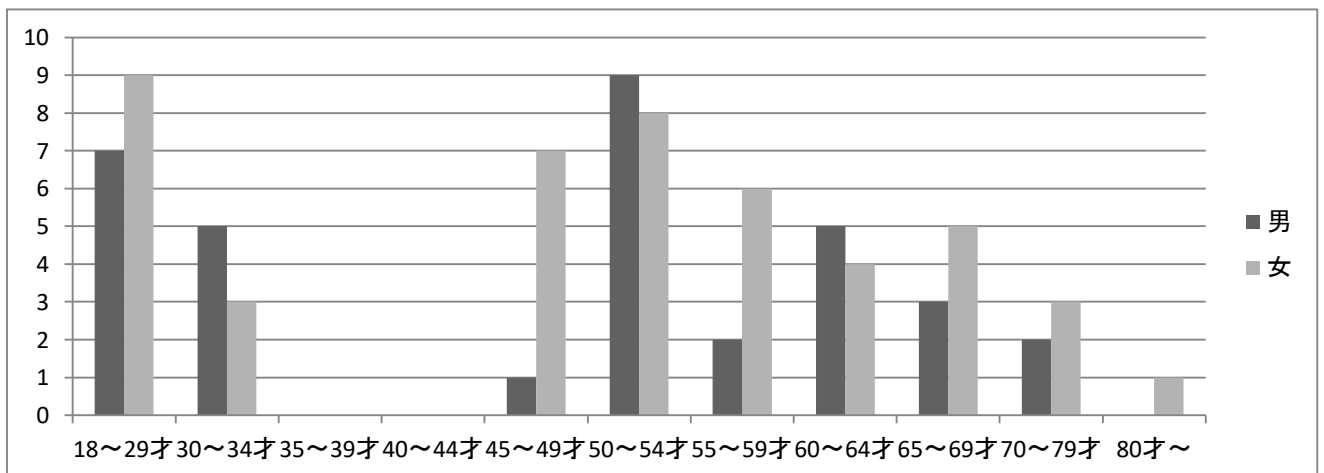
### 8) 年齢構成

	最低年齢	最高年齢	平均年齢
男	22才	72才	47.2才
女	18才	83才	49.9才



### 9) 年齢別分布

	18～29才	30～34才	35～39才	40～44才	45～49才	50～54才	55～59才	60～64才	65～69才	70～79才	80才～	計
男	7	5	0	0	1	9	2	5	3	2	0	34
女	9	3	0	0	7	8	6	4	5	3	1	46



## 10) 週間予定表

曜日	会議・行事		午前	午後
月	地域貢献活動 生活支援員会議	第1. 3 第3	女性介助浴（同性介助） 日中活動	女性特浴（同性介助） 男性介助浴 訪問歯科診療 日中活動 ホーム喫茶（第3）
火	ケアガイドライン推進・研修担当委員会 給食委員会	第1 第2	男性特浴 日中活動	男性特浴（同性介助） 日中活動
水	ご利用者全体ミーティング リスクマネジメント委員会	第3 第4	イオン訪問販売（毎週） 美容：理容師来苑（第2） 理学療法士（毎週）	女性特浴（同性介助） 日中活動
木	定期カンファレンス 施設運営委員会 衛生委員会	毎週 第1 第4	女性介助浴（同性介助組） 美容：理容師来苑（第3・4） 日中活動	女性特浴（同性介助） 男性介助浴 日中活動
金	日中活動委員会 栄養ケアマネジメント委員会	第1 第3	男性特浴 通帳閲覧（第4） 日中活動	男性特浴 女性介助浴（同性介助） 医師健康相談
土			日中活動 ヤックス宅配（第1、第3） 女性介助浴（同性介助）	女性特浴（同性介助） 男性介助浴
日			日中活動	

※その他の行事 行事食（年17回）

※その他の会議 感染症委員会（適宜）編集・地域福祉推進委員会（随時）リハビリ活動委員会（月1回）

※シーツ交換週1回実施

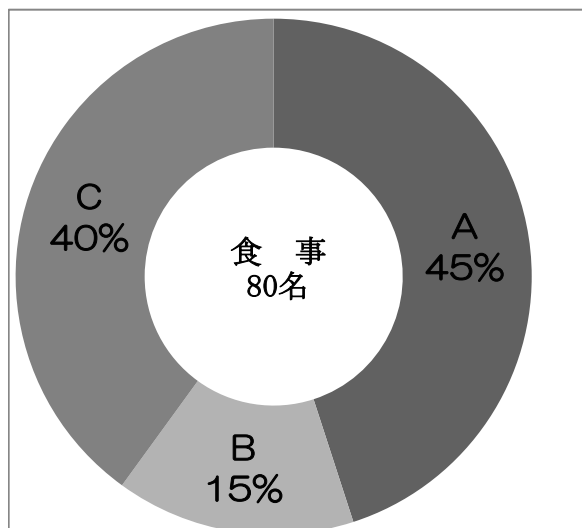
## 11) 在苑者日程

午前		午後	
6:00	起床 排泄介助 着替え	13:00	排泄介助
7:30	洗面 食堂へ移動	13:30	入浴
8:00	朝食 歯磨き	14:40	リハビリ 日中活動
9:00	排泄介助	15:00	水分補給 排泄介助
10:00	日中活動・水分補給 入浴	17:00	食事準備
11:00	排泄介助 食事準備	17:30	夕食 歯磨き
12:00	昼食	18:30	排泄介助
		20:00	就寝準備 就寝時薬服用 排泄介助
		21:00	消灯

※介助浴（月・火・水・木・金・土）10:00～11:00・13:30～16:30

※特浴（月・火・水・木・金・土）10:00～11:00・13:30～16:30（火・金9:00～11:00）

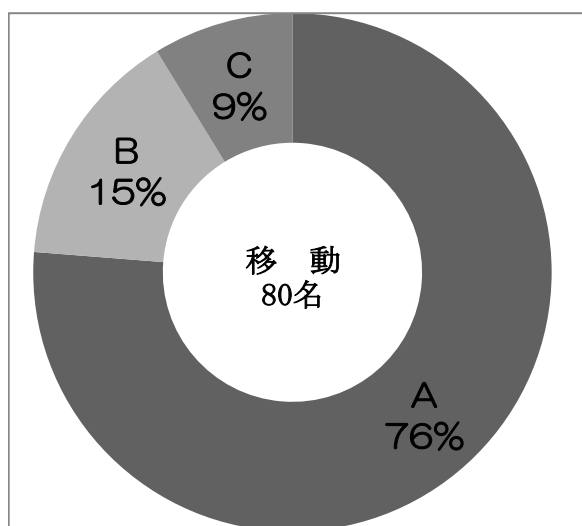
## 12) 生活行動 (ADL) 状況



### 食 事

区分	人数	%
A	36	45%
B	12	15%
C	32	40%

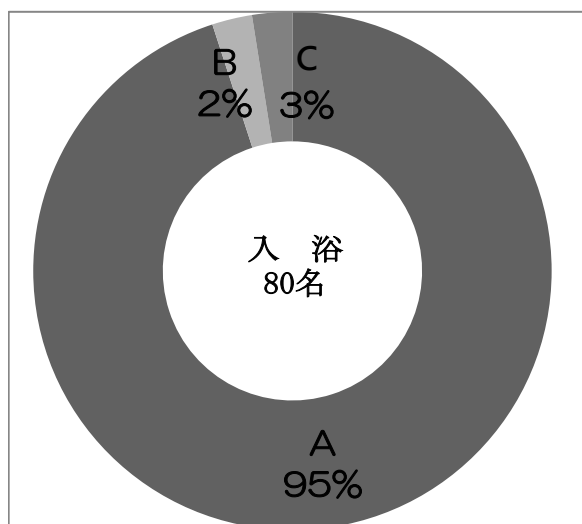
80



### 移 動

区分	人数	%
A	61	76%
B	12	15%
C	7	9%

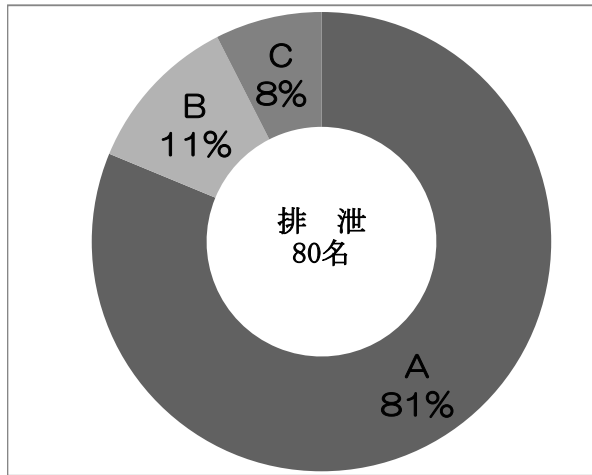
80



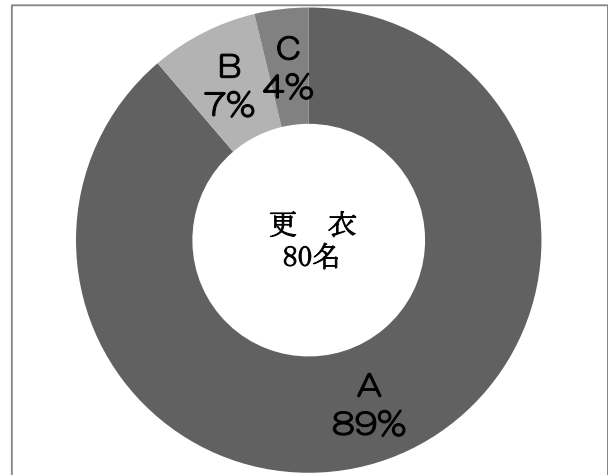
### 入 浴

区分	人数	%
A	76	95%
B	2	3%
C	2	3%

80



排 泄



更 衣

区分	人数	%
A 全面的に介助を要する	65	81%
B 便器に座らせるなど、一部介助を要する	9	11%
C 時間がかかっても介助なしで一人でできる	6	8%

80

区分	人数	%
A 全面的に介助を要する	71	89%
B 袖を通してもらうなど、一部介助を要する	6	8%
C やや時間がかかっても介助なしで一人でできる	3	4%

80

1 3) 病類別・性別・年齢別状況

令和6年3月31日現在

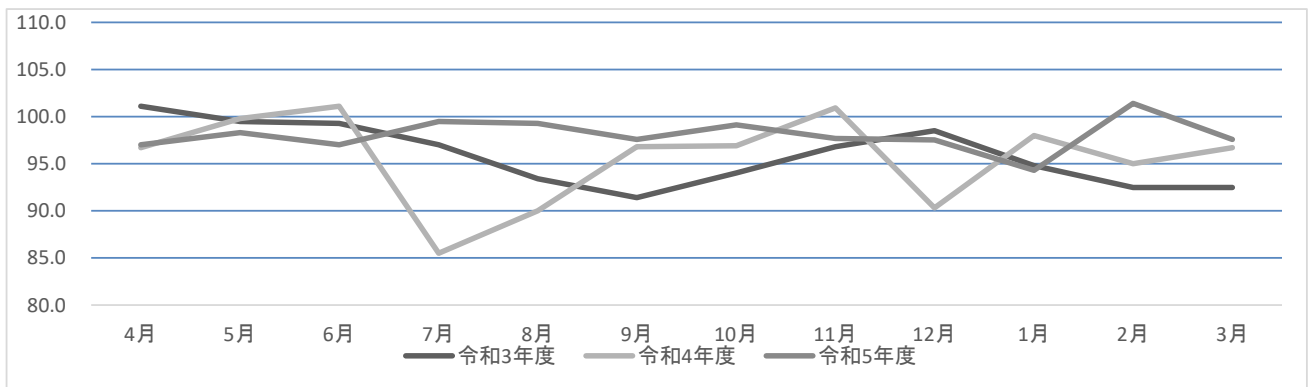
年 齢 別	18~29才		30~39才		40~49才		50~59才		60~69才		70才~		計		計
	男	女	男	女	男	女	男	女	男	女	男	女	男	女	
脳 性 麻 痺	2	4	2	1	0	1	3	6	4	4	0	0	11	16	27
脳 血 管 障 害	1	1	0	0	0	1	2	1	0	1	0	1	3	5	8
脊 髄 ・ 頸 椎 損 傷	1	0	0	0	0	0	0	0	1	0	1	1	3	1	4
頭 部 外 傷	0	1	1	0	0	1	1	2	1	0	1	1	4	5	9
小脳変性症・小脳失調症・脳炎	0	0	0	0	0	0	1	0	0	0	0	0	1	0	1
先天性奇形症候群	2	0	0	0	0	0	0	0	0	0	0	0	2	0	2
て ん か ん	0	1	0	1	0	0	2	3	0	1	0	0	2	6	8
HTLA-I 関連脊髄症	0	0	0	0	0	0	0	0	0	0	0	0	0	0	0
その他の脳神経	0	0	0	0	0	0	1	0	0	0	0	0	1	0	1
そ の 他	1	2	2	1	0	3	1	4	2	3	0	1	6	14	20
計	7	9	5	3	0	6	11	16	8	9	2	4	33	47	80

## 14) 生活介護事業（通所）

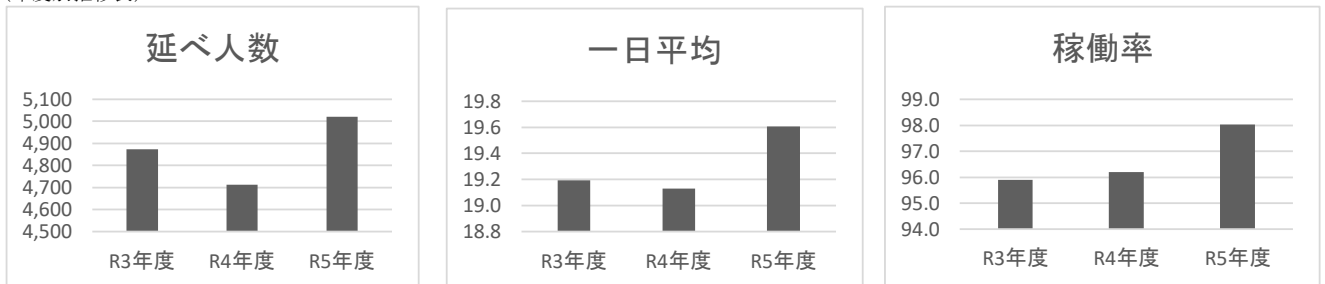
(1) 生活介護利用者月間延人数推移・日平均

	4月	5月	6月	7月	8月	9月	10月	11月	12月	1月	2月	3月	計
令和3年度延人数	445	418	437	427	411	402	395	426	394	379	370	370	4,874
一日平均	20.2	19.9	19.9	19.4	18.7	18.3	18.8	19.4	19.7	19.0	18.5	18.5	19.2
稼働率(%)	101.1	99.5	99.3	97.0	93.4	91.4	94.0	96.8	98.5	94.8	92.5	92.5	95.9%
令和4年度延人数	406	439	445	171	396	426	407	444	361	392	380	445	4,712
一日平均	19.3	20.0	20.2	17.1	18.0	19.4	19.4	20.2	18.1	19.6	19.0	19.3	19.1
稼働率(%)	96.7	99.8	101.1	85.5	90.0	96.8	96.9	100.9	90.3	98.0	95.0	96.7	96.2%
令和5年度延人数	388	452	427	418	457	410	436	430	390	377	426	410	5,021
一日平均	19.4	19.7	19.4	19.9	19.9	19.5	19.8	19.5	19.5	18.9	20.3	19.5	19.6
稼働率(%)	97.0	98.3	97.0	99.5	99.3	97.6	99.1	97.7	97.5	94.3	101.4	97.6	98.0%

(稼働率推移表)

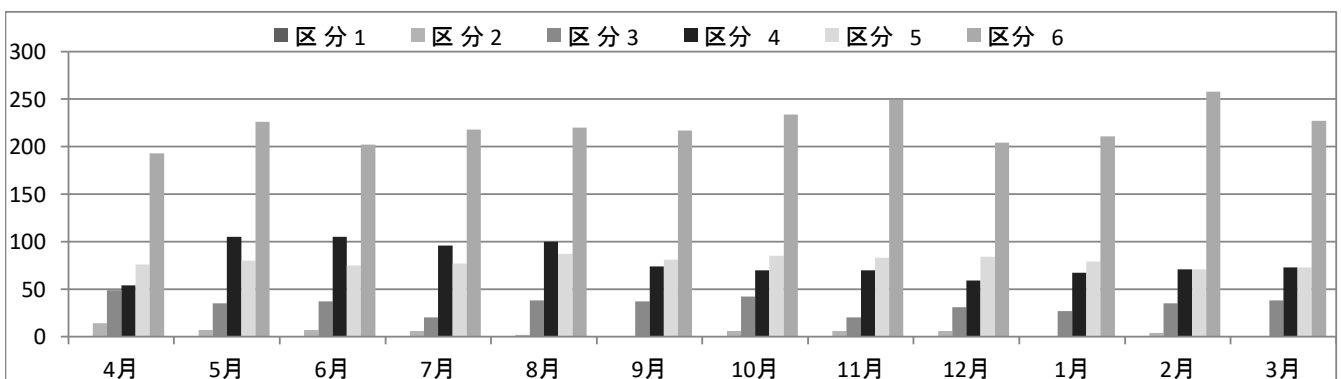


(年度別推移表)



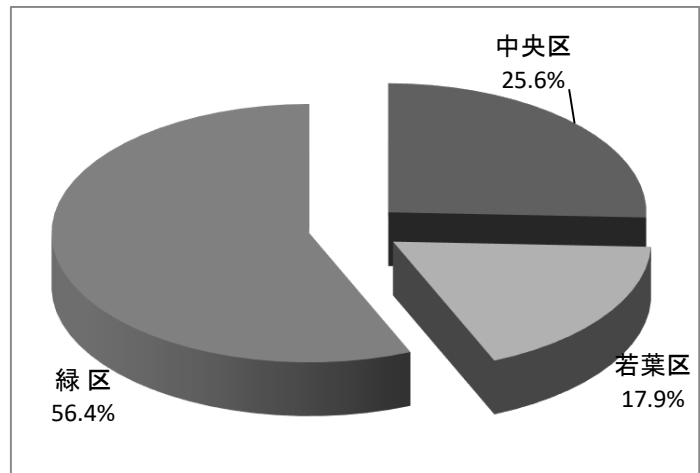
(2) 区分別利用状況

	4月	5月	6月	7月	8月	9月	10月	11月	12月	1月	2月	3月	計
区分1	0	0	0	0	0	0	0	0	0	0	0	0	0
区分2	14	7	7	6	2	0	6	6	6	0	4	0	58
区分3	49	35	37	20	38	37	42	20	31	27	35	38	409
区分4	54	105	105	96	100	74	70	70	59	67	71	73	944
区分5	76	80	75	77	87	81	85	83	84	79	71	73	951
区分6	193	226	202	218	220	217	234	249	204	211	258	227	2659



(3) バス送迎区域別内訳

	人数	%
千葉市中央区	10	25.6%
千葉市稲毛区	0	0.0%
千葉市若葉区	7	17.9%
千葉市美浜区	0	0.0%
千葉市緑区	22	56.4%
千葉市花見川区	0	0.0%
千葉市外	0	0.0%
計	39	100.0%

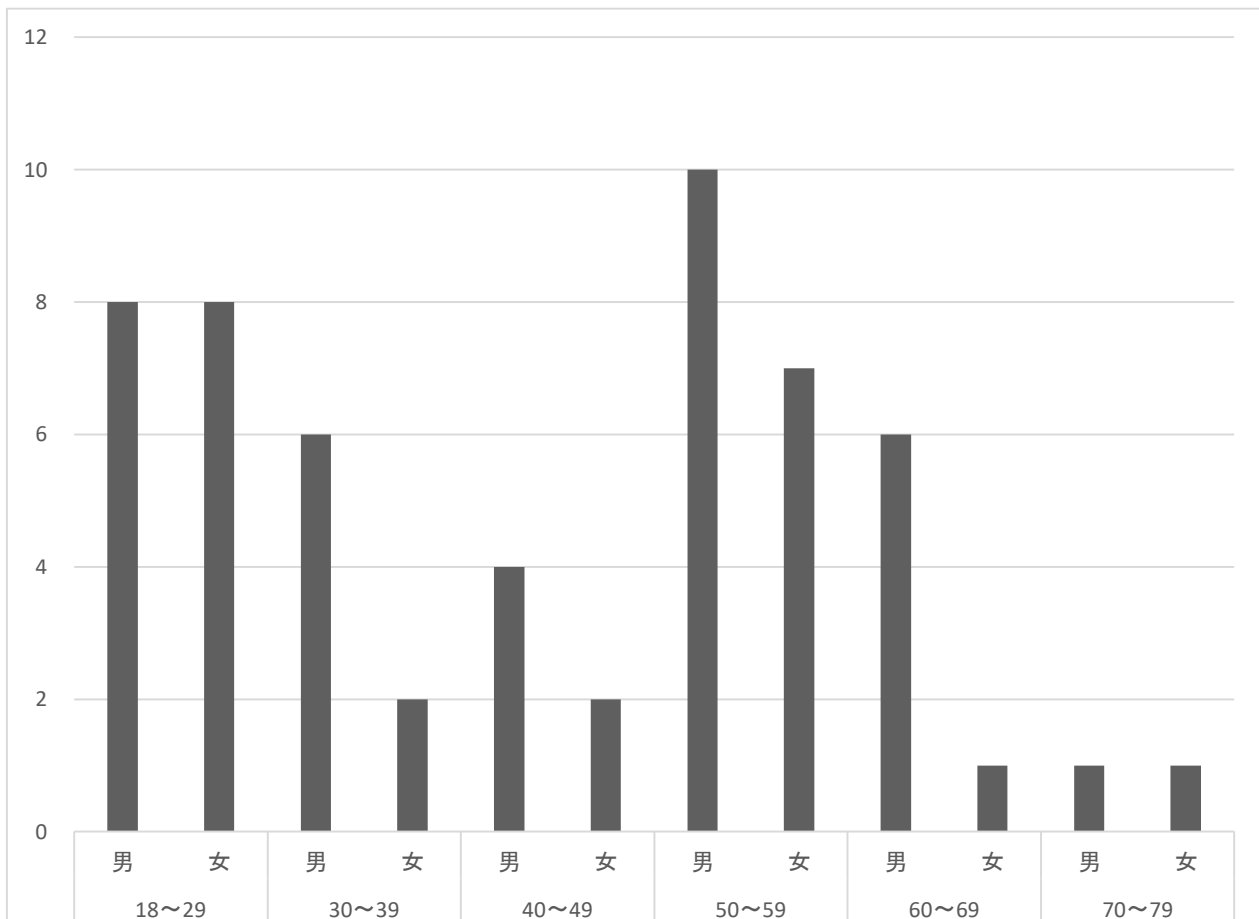


※上記の他9名バス送迎利用なし 令和5年3月実績

(4) 疾病別・性別・年齢別状況 (利用登録者)

年齢別	18~29		30~39		40~49		50~59		60~69		70~80		計		計
	男	女	男	女	男	女	男	女	男	女	男	女	男	女	
脳性麻痺	3	1	1	1	0	2	0	0	0	0	0	0	4	4	8
脳血管障害	0	0	2	0	1	0	4	1	1	0	0	1	8	2	10
脊髄頸椎損傷	0	0	0	0	0	0	2	0	0	1	0	0	2	1	3
頭部外傷	0	0	1	0	0	0	0	0	2	0	0	0	3	0	3
その他	5	7	2	1	3	0	4	6	3	0	1	0	18	14	32
計	8	8	6	2	4	2	10	7	6	1	1	1	35	21	56

(5) 年齢別内訳



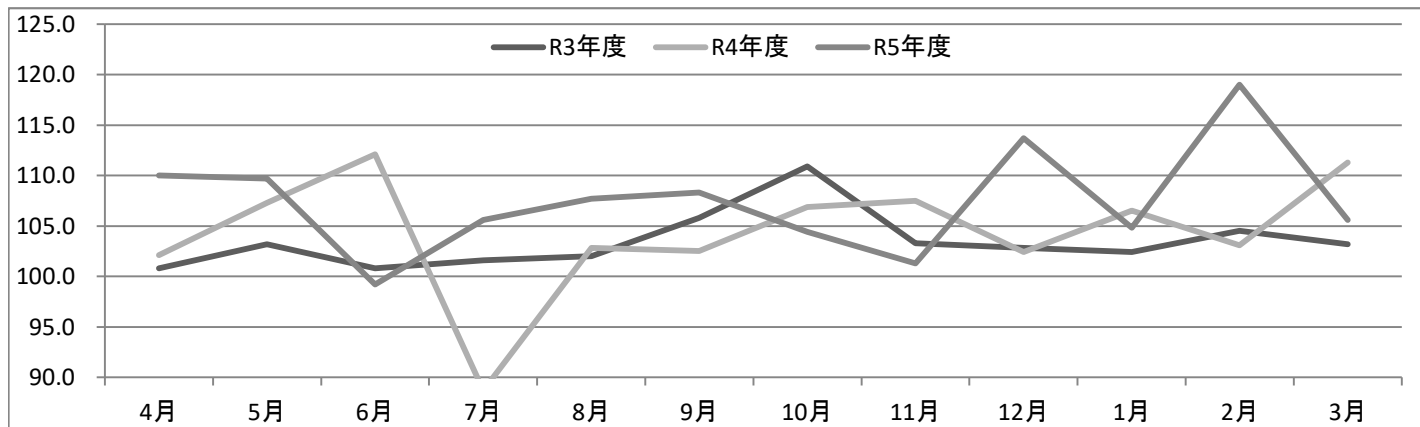


# 15) 短期入所事業

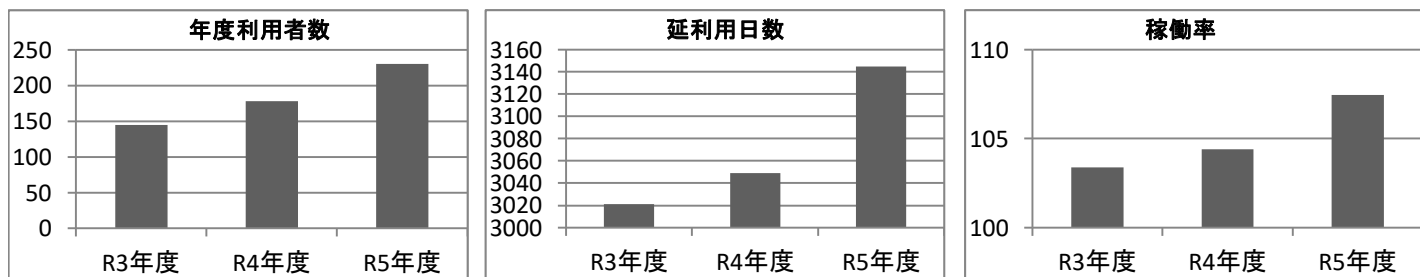
## (1) 月別利用日数の推移

	4月	5月	6月	7月	8月	9月	10月	11月	12月	1月	2月	3月	計
令和3年度利用者数	11	14	11	11	11	15	14	12	12	12	10	12	145
延利用日数	242	256	242	252	253	254	275	248	255	254	234	256	3021
稼働率 (%)	100.8	103.2	100.8	101.6	102.0	105.8	110.9	103.3	102.8	102.4	104.5	103.2	103.4
令和4年度利用者数	11	15	15	10	15	13	15	16	14	16	16	22	178
延利用日数	245	266	269	220	255	246	265	258	254	264	231	276	3049
稼働率 (%)	102.1	107.3	112.1	88.7	102.8	102.5	106.9	107.5	102.4	106.5	103.1	111.3	104.4
令和5年度利用者数	17	18	21	17	18	20	19	21	20	20	23	20	234
延利用日数	264	272	238	262	267	260	259	243	282	260	276	262	3145
稼働率 (%)	110.0	109.7	99.2	105.6	107.7	108.3	104.4	101.3	113.7	104.8	119.0	105.6	107.4

(稼働率推移表)

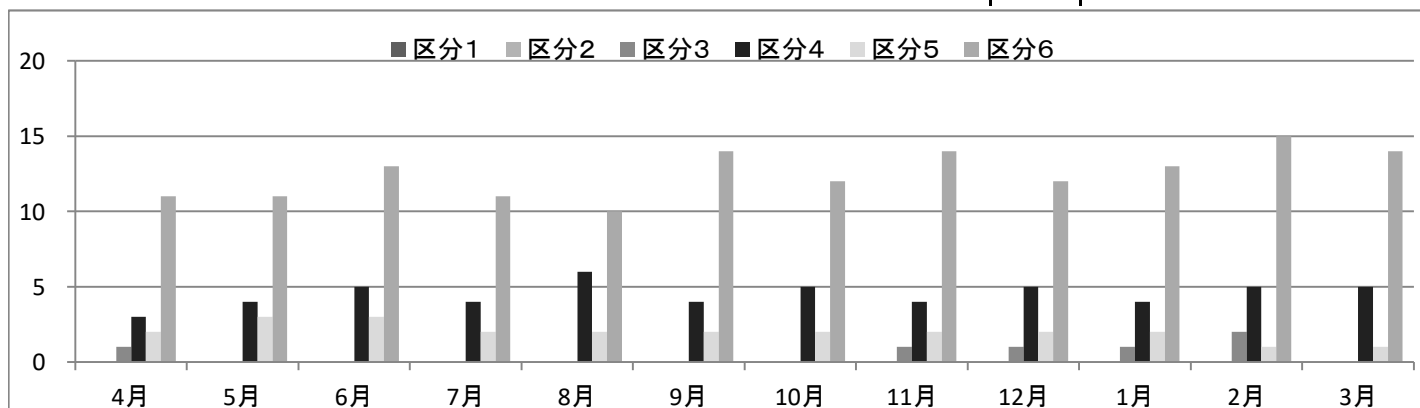


(年度別推移表)



## (2) 区分別利用状況

	4月	5月	6月	7月	8月	9月	10月	11月	12月	1月	2月	3月	計
区分 1	0	0	0	0	0	0	0	0	0	0	0	0	0
区分 2	0	0	0	0	0	0	0	0	0	0	0	0	0
区分 3	1	0	0	0	0	0	0	1	1	1	2	0	6
区分 4	3	4	5	4	6	4	5	4	5	4	5	5	54
区分 5	2	3	3	2	2	2	2	2	2	2	1	1	24
区分 6	11	11	13	11	10	14	12	14	12	13	15	14	150



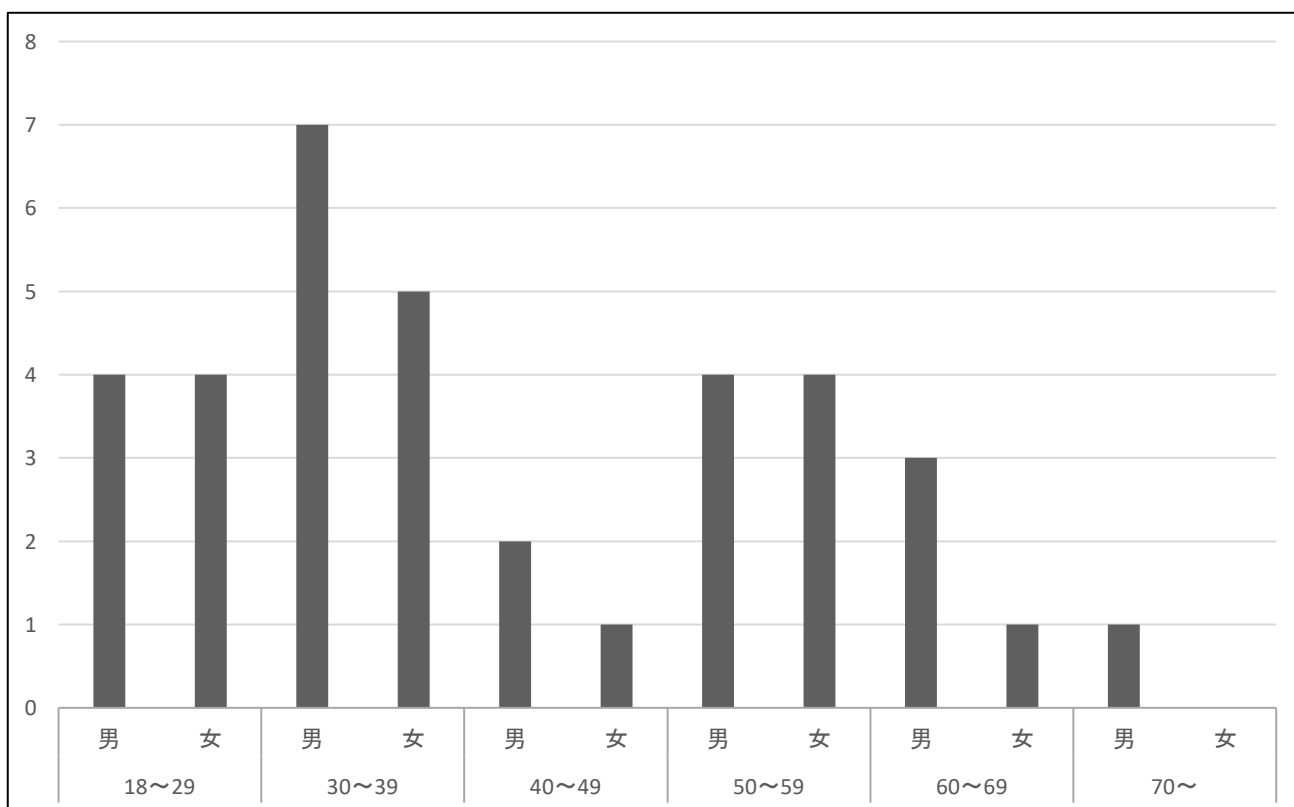
(3) 市区町村別利用状況

千葉県市内	人数	市区町村	人数
中央区	6	船橋市	1
稲毛区	1	四街道市	3
若葉区	4	君津市	1
美浜区	0	大網白里市	1
緑区	13	習志野市	2
花見川区	1	八街市	1
千葉市計	25	浦安市	1
		長生郡一宮町	1
		計	11

(4) 疾病別・性別・年齢別状況

年齢別	18~29		30~39		40~49		50~59		60~69		70~		計		計
	男	女	男	女	男	女	男	女	男	女	男	女	男	女	
脳性麻痺	1	1	4	2	0	0	0	0	0	0	0	0	5	3	8
脳血管障害	0	0	0	1	0	1	2	0	2	0	0	0	4	2	6
脊髄頸椎損傷	0	0	0	0	0	0	0	0	0	0	0	0	0	0	0
頭部外傷	0	1	1	0	0	0	2	0	0	0	0	0	3	1	4
その他	3	2	2	2	2	0	0	4	1	1	1	0	9	9	18
計	4	4	7	5	2	1	4	4	3	1	1	0	21	15	36

(5) 年齢別内訳

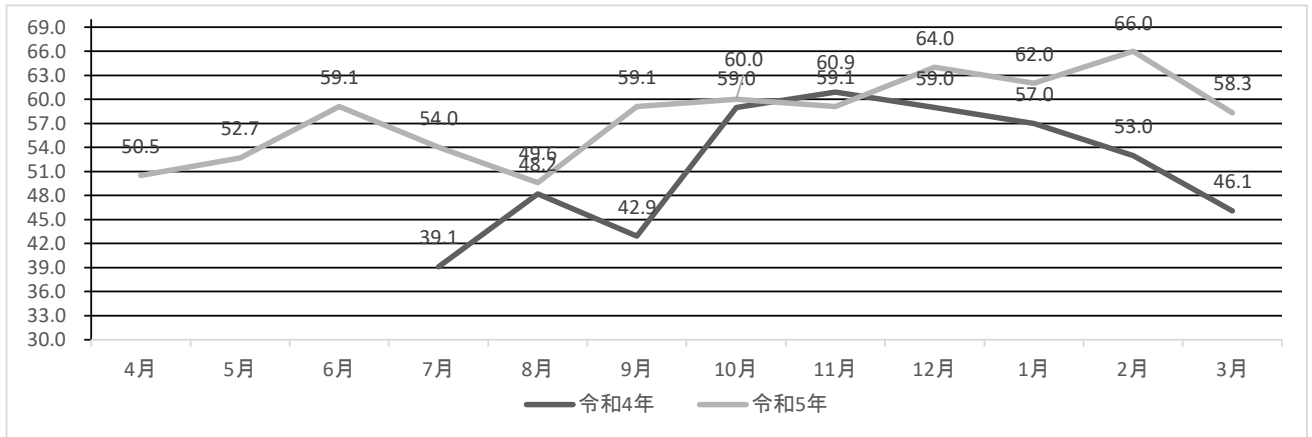


## 16) 放課後等デイサービス事業

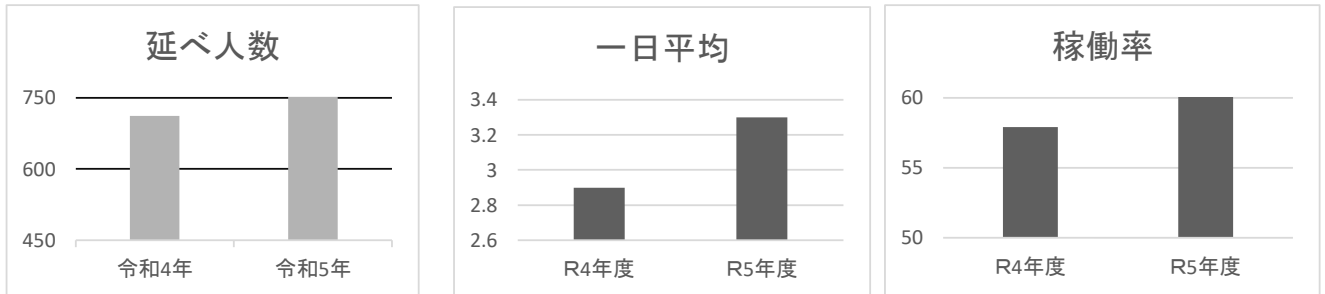
(1) 放課後等デイサービス利用児童月間延人数推移・日平均

	4月	5月	6月	7月	8月	9月	10月	11月	12月	1月	2月	3月	計
令和4年度延人数	53	58	65	27	57	65	63	65	64	62	66	67	712
一日平均	2.5	2.6	3.0	2.7	2.5	3.0	3.0	3.0	3.2	3.1	3.3	2.9	2.9
稼働率 (%)	50.5	52.7	59.1	54.0	49.6	59.1	60.0	59.1	64.0	62.0	66.0	58.3	57.9
令和5年度延人数	57	60	74	67	75	72	66	76	69	66	73	78	833
一日平均	2.9	2.6	3.4	3.2	3.3	3.4	3.0	3.5	3.5	3.3	3.5	3.7	3.3
稼働率 (%)	57.0%	52.2%	67.3%	63.8%	65.2%	68.6%	60.0%	69.1%	69.0%	66.0%	69.5%	74.3%	65.2%

(稼働率推移表)

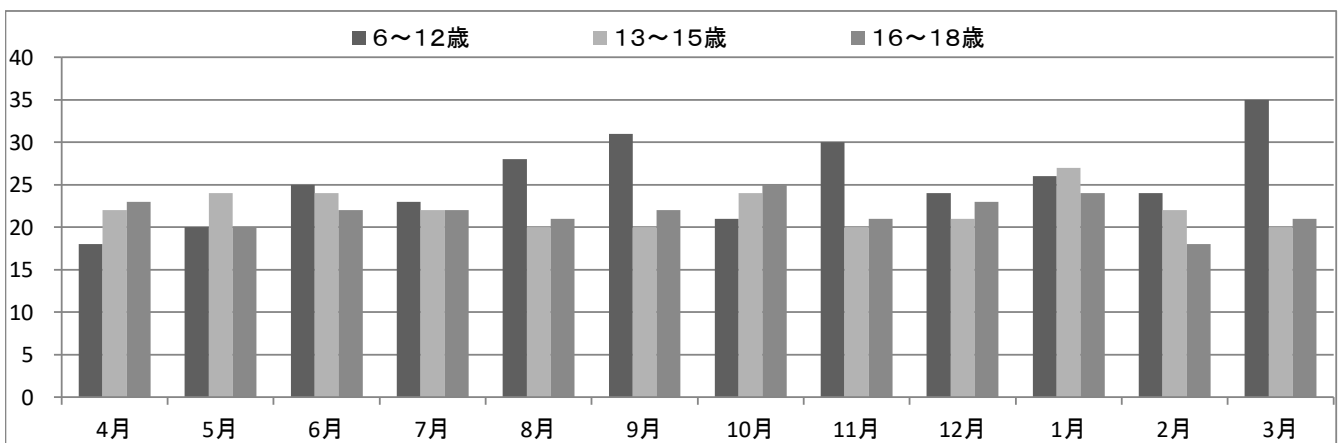


(年度別推移表)



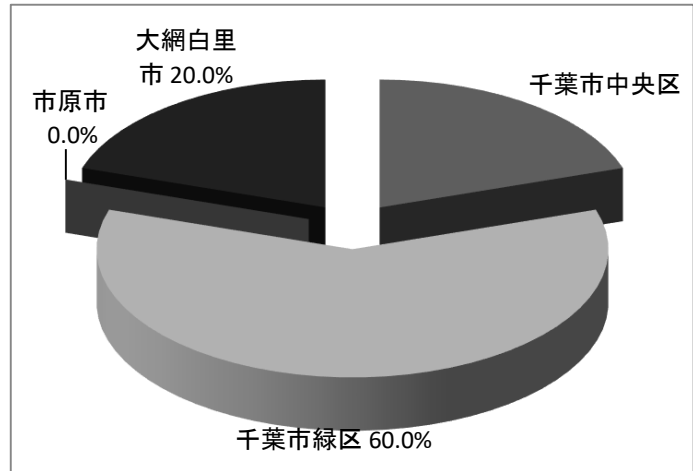
(2) 年齢別利用状況

	4月	5月	6月	7月	8月	9月	10月	11月	12月	1月	2月	3月	計
6～12歳	18	20	25	23	28	31	21	30	24	26	24	35	305
13～15歳	22	24	24	22	20	20	24	20	21	27	22	20	266
16～18歳	23	20	22	22	21	22	25	21	23	24	18	21	262



(3) ご利用児童居住地別内訳

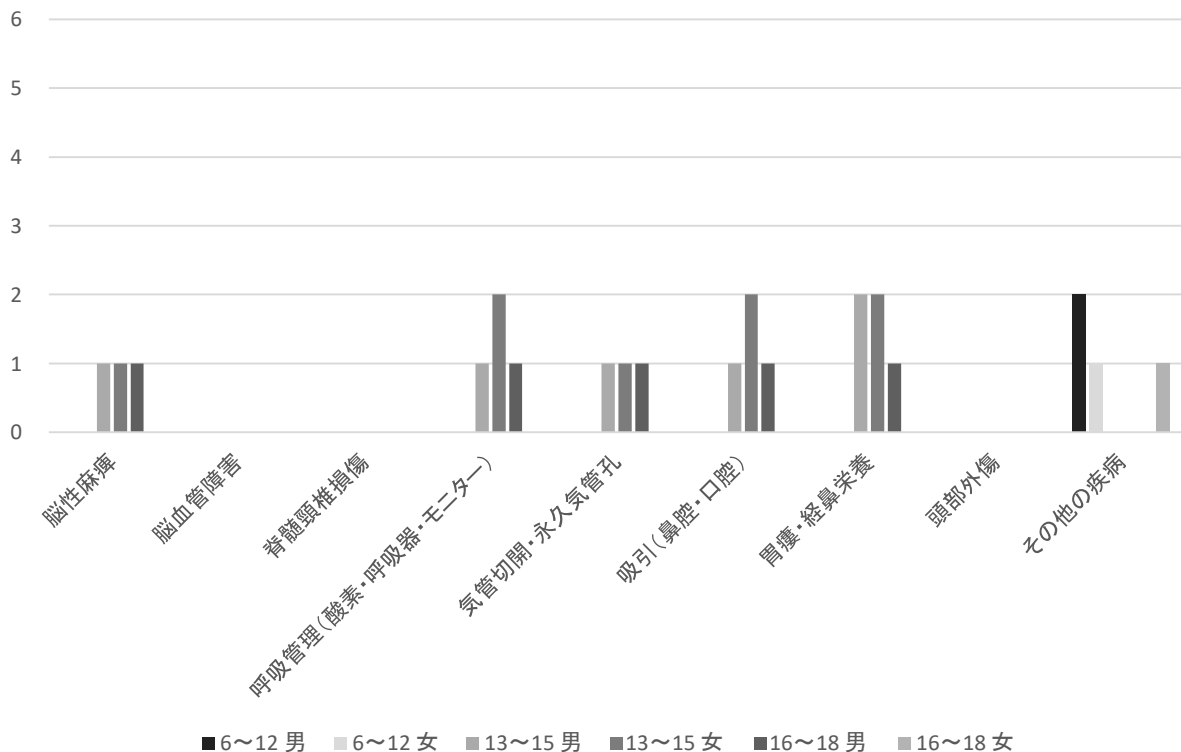
	人数	%
千葉市中央区	2	20.0%
千葉市緑区	6	60.0%
市原市	0	0.0%
大網白里市	2	20.0%
計	10	100.0%



(4) 疾病別・医的ケア・性別・年齢別状況（重複あり）

年齢別	6～12		13～15		16～18		計		計
	男	女	男	女	男	女	男	女	
脳性麻痺	0	0	1	1	1	0	2	1	3
脳血管障害	0	0	0	0	0	0	0	0	0
脊髄頸椎損傷	0	0	0	0	0	0	0	0	0
呼吸管理（酸素・呼吸器・モニター）	0	0	1	2	1	0	2	2	4
気管切開・永久気管孔	0	0	1	1	1	0	2	1	3
吸引（鼻腔・口腔）	0	0	1	2	1	0	2	2	4
胃瘻・経鼻栄養	0	0	2	2	1	0	3	2	5
頭部外傷	0	0	0	0	0	0	0	0	0
その他の疾病	2	1	0	0	0	1	2	2	4

疾病別・医的ケア・性別・年齢別状況



# 17) 行事・会議・委員会

	行事	委員会	その他
4月	ホーム喫茶 行事食 お花見弁当	ケアガイドライン・研修委員会 施設運営委員会 日中活動・QOL委員会 給食委員会 リハビリ・栄養委員会 衛生委員会 栄養ケアマネジメント委員会 主・副・OJT委員会 生活支援員会議 相談員会議 編集・地域福祉推進委員会	カンファレンス (4回) ご利用者とのミーティング イオン訪問販売 (4回) ヤックス訪問 (1回) 宅配 (2回) 訪問歯科診療 Dr健康相談 (4回) 通帳閲覧 理容：美容 (2回)
5月	千葉県スポーツ大会 ホーム喫茶 行事食 子どもの日弁当 ガーデンマルシェ	ケアガイドライン・研修委員会 施設運営委員会 日中活動・QOL委員会 給食委員会 リハビリ・栄養委員会 衛生委員会 栄養ケアマネジメント委員会 主・副・OJT委員会 生活支援員会議 相談員会議 感染症委員会	カンファレンス (4回) ご利用者とのミーティング イオン訪問販売 (4回) ヤックス訪問 (1回) 宅配 (2回) 訪問歯科診療 Dr健康相談 (4回) 通帳閲覧 理容：美容 (2回)
6月	ホーム喫茶 行事食 中華弁当 公園外出 (カフェ) ガーデンマルシェ	ケアガイドライン・研修委員会 施設運営委員会 日中活動・QOL委員会 給食委員会 リハビリ・栄養委員会 衛生委員会 栄養ケアマネジメント委員会 主・副・OJT委員会 生活支援員会議 相談員会議	カンファレンス (4回) ご利用者とのミーティング イオン訪問販売 (4回) ヤックス訪問 (1回) 宅配 (2回) 訪問歯科診療 Dr健康相談 (4回) 通帳閲覧 理容：美容 (2回)
7月	七夕 行事食 七夕御膳 ひつまぶし ホーム喫茶	ケアガイドライン・研修委員会 施設運営委員会 日中活動・QOL委員会 給食委員会 リハビリ・栄養委員会 衛生委員会 栄養ケアマネジメント委員会 主・副・OJT委員会 生活支援員会議 相談員会議 編集・地域福祉推進委員会 感染症委員会	カンファレンス (4回) ご利用者とのミーティング イオン訪問販売 (4回) ヤックス訪問 (1回) 宅配 (2回) 訪問歯科診療 Dr健康相談 (4回) 通帳閲覧 理容：美容 (2回)
8月	感染症予防対策のためイベント中止	ケアガイドライン・研修委員会 施設運営委員会 日中活動・QOL委員会 給食委員会 リハビリ・栄養委員会 衛生委員会 栄養ケアマネジメント委員会 主・副・OJT委員会 生活支援員会議 相談員会議 編集・地域福祉推進委員会 感染症委員会	カンファレンス (4回) ご利用者とのミーティング イオン訪問販売 (4回) ヤックス訪問 (1回) 宅配 (2回) 訪問歯科診療 Dr健康相談 (4回) 通帳閲覧 理容：美容 (中止)
9月	防災の日 (防災食) 行事食 敬老の日 ホーム喫茶 地震想定避難訓練	ケアガイドライン・研修委員会 施設運営委員会 日中活動・QOL委員会 給食委員会 リハビリ・栄養委員会 衛生委員会 栄養ケアマネジメント委員会 主・副・OJT委員会 生活支援員会議 相談員会議 編集・地域福祉推進委員会 感染症委員会	カンファレンス (4回) ご利用者とのミーティング イオン訪問販売 (4回) ヤックス訪問 (1回) 宅配 (2回) 訪問歯科診療 Dr健康相談 (4回) 通帳閲覧 理容：美容 (2回)

	行事	委員会	その他
10月	ホーム喫茶 ガーデンマルシェ ハロウィンイベント 行事食 スポーツの日	ケアガイドライン・研修委員会 施設運営委員会 日中活動・QOL委員会 給食委員会 リハビリ・栄養委員会 衛生委員会 栄養ケアマネジメント委員会 主・副・OJT委員会 生活支援員会議 相談員会議 編集・地域福祉推進委員会 感染症委員会	カンファレンス (4回) ご利用者とのミーティング イオン訪問販売 (4回) ヤックス訪問 (1回) 宅配 (2回) 訪問歯科診療 Dr健康相談 (4回) 通帳閲覧 理容：美容 (2回)
11月	秋のイベント「ビンゴ大会」 ガーデンマルシェ ホーム喫茶 行事食 寿司の日	ケアガイドライン・研修委員会 施設運営委員会 日中活動・QOL委員会 給食委員会 リハビリ・栄養委員会 衛生委員会 栄養ケアマネジメント委員会 主・副・OJT委員会 生活支援員会議 相談員会議 編集・地域福祉推進委員会	カンファレンス (4回) ご利用者とのミーティング イオン訪問販売 (4回) ヤックス訪問 (1回) 宅配 (2回) 訪問歯科診療 Dr健康相談 (4回) 通帳閲覧 理容：美容 (2回)
12月	ガーデンマルシェ クリスマスイベント 行事食 クリスマスメニュー 年越しそば ホーム喫茶	ケアガイドライン・研修委員会 施設運営委員会 日中活動・QOL委員会 給食委員会 リハビリ・栄養委員会 衛生委員会 栄養ケアマネジメント委員会 主・副・OJT委員会 生活支援員会議 相談員会議 編集・地域福祉推進委員会	カンファレンス (4回) ご利用者とのミーティング イオン訪問販売 (4回) ヤックス訪問 (1回) 宅配 (2回) 訪問歯科診療 Dr健康相談 (4回) 通帳閲覧 理容：美容 (2回)
1月	行事食 元旦おせち料理 七草粥 元日イベント (カラオケ・書初め・ 福笑い)	ケアガイドライン・研修委員会 施設運営委員会 日中活動・QOL委員会 給食委員会 リハビリ・栄養委員会 衛生委員会 栄養ケアマネジメント委員会 主・副・OJT委員会 生活支援員会議 相談員会議 編集・地域福祉推進委員会 感染症委員会	カンファレンス (4回) ご利用者とのミーティング イオン訪問販売 (4回) ヤックス訪問 (1回) 宅配 (2回) 訪問歯科診療 Dr健康相談 (4回) 通帳閲覧 理容：美容 (2回)
2月	行事食 寿司の日 節分 (豆まき)	ケアガイドライン・研修委員会 施設運営委員会 日中活動・QOL委員会 給食委員会 リハビリ・栄養委員会 衛生委員会 栄養ケアマネジメント委員会 主・副・OJT委員会 生活支援員会議 相談員会議 編集・地域福祉推進委員会 感染症委員会	カンファレンス (4回) ご利用者とのミーティング イオン訪問販売 (4回) ヤックス訪問 (1回) 宅配 (2回) 訪問歯科診療 Dr健康相談 (4回) 通帳閲覧 理容：美容 (2回)
3月	行事食 ひな祭りちらし寿司 ホワイトデーイベント お花見イベント ホーム喫茶	ケアガイドライン・研修委員会 施設運営委員会 日中活動・QOL委員会 給食委員会 リハビリ・栄養委員会 衛生委員会 栄養ケアマネジメント委員会 主・副・OJT委員会 生活支援員会議 相談員会議 編集・地域福祉推進委員会	カンファレンス (4回) ご利用者とのミーティング イオン訪問販売 (4回) ヤックス訪問 (1回) 宅配 (2回) 訪問歯科診療 Dr健康相談 (4回) 通帳閲覧 理容：美容 (2回)

## 18) 実習生・体験学習受け入れ状況

令和5年度は、新型コロナの影響もあり、実習生の受け入れはありませんでした。

18) 実習生・体験学習受け入れ状況

令和5年4月～令和6年3月

研修名	依頼元	人数	実習日
介護実習Ⅲ	無	0	
介護実習1	無	0	
保育実習1B	無	0	
保育実習1B	無	0	
<p>※ 令和5年度は、実習生の受け入れがなかったため、前頁になかった旨を記載した。</p>			

## 19) 職員研修参加状況

月	内部研修名	外部研修名
4月	服薬マニュアル研修	リーダーシップを発揮する技術
	送迎・運転業務に携わる職員への講習・実地指導	介護職員のための医学知識
	胃瘻と吸引研修	高齢者介護のための医学知識
	服薬介助について	介護過程を意識した技術のポイント
	虐待防止研修	口腔ケア (Eケアラボ)
		アドラー心理学 (Eケアラボ)
5月	爪切り介助について	65歳介護保険への移行について (zoom)
	高齢者介護のための医学知識	指導・育成力 (Eケアラボ)
	個別支援の実現に向けたケアガイドライン	精神力ケアに関する研修 (Eケアラボ)
	ボディメカニクスを用いた移乗と機能維持の取り組み	介護トラブルを未然に防ぐ接遇
	虐待防止研修	リーダーシップ研修
		モチベーションマネジメント (Eケアラボ)
		記録の意義と書き方
		介護業界で知っておきたい医療知識 (Eケアラボ)
		施設におけるターミナルケア (Eケアラボ)
		緊急時の対応に関する研修 (Eケアラボ)
	レクリエーションの工夫・コツ (Eケアラボ)	
	介護技術向上研修 (移動・移乗編)	
6月	マニュアル集	歩行介助 (Eケアラボ)
	虐待防止研修	移乗介助 (Eケアラボ)
		介護技術の基礎知識 (Eケアラボ)
		新規採用職員 (新人対象) (Eケアラボ)
		車いすを使った移乗介助 (Eケアラボ)
		食事介助 (Eケアラボ)
		「災害体験による防災」セミナー
		法的根拠に基づく施設ケアプランのつくり方、書き方
		フォローアップ研修 (BCP)
		ストレスマネジメント研修
7月	熱中症予防講座	喀痰吸引研修 (基礎・実地)
	服薬介助マニュアル	記録の・アセスメント (Eケアラボ)
	虐待防止研修	介護過程 (真実の把握)
		高次機能障害地域支援者向け連続講座
		介護場面でのリスクマネジメント
		第45回全国身体障害者施設協議会研修大会 (高崎市)
	リーダーシップ研修	
8月	高次機能障害について	福祉従事者のためのNLPコミュニケーション
	疥癬について	クレーム対応実践力の向上
	虐待防止研修	指導力強化研修
9月	ストレスマネジメント研修	トロミ研修
	喀痰吸引研修	
	虐待防止研修	誰でもできる救急救命講座
10月	コミュニケーションマニュアルの確認	接遇 (Eケアラボ)
	虐待防止研修	キャリアパス対応生涯研修 (チームリーダー編)
11月	管理栄養士による食中毒の予防について	苦情解決研修会 (応用編)
	感染症予防講座	虐待防止研修
	睡眠マニュアル	トロミ研修
	夜間緊急マニュアル	第2回千葉県身体障害者施設協議会職員研修会
	服薬介助マニュアル	キャリアパス対応生涯研修 (中堅職員編)
	キャリアパス対応生涯研修 (新任者コース)	
	高次機能障害地域支援者向け連続講座 (指示書作成方法)	
12月	危険予知訓練KYTトレーニング	スキルアップ研修会
	胃瘻吸引研修	フォローアップ研修 (生活機能分類 (ICF) を意識した記録の書き方・活かし方)
		排泄介助についての研修
1月	服薬介助マニュアル	
2月	服薬介助マニュアル	千葉県相談支援従事者現任研修
		摂食嚥下WEBセミナー
		普通救命講習Ⅲ (小児・乳児における心肺蘇生法)
		地域生活支援推進研究会議
	福祉従事者のための成年後見制度講座	
3月	虐待防止研修	障害児・者とのコミュニケーション支援技術研修会
		栄養士等給食担当職員研修
		千葉県相談支援従事者専門コース別研修 (障害児支援)