

8. 障害福祉サービス事業所 すみだ晴山苑

1) 事業概要

障害福祉サービス事業所すみだ晴山苑は、平成30年5月1日に生活介護事業及び放課後等デイサービス事業を一体的に行う多機能型事業所として運営を開始しました。医療的ケアを必要とする重症心身障害児（者）・重度肢体不自由児（者）を主な対象として通所サービスを提供しています。

令和5年度は、新型コロナウイルス感染症による運営への影響は減少しましたが、目標とした稼働率改善につながらぬまま経過しました。その主な原因は、生活介護事業では利用契約者数の伸び悩みと契約解除によるもので、放課後等デイサービス事業では、入通院・短期入所利用などによる欠席が増加したことによります。

放課後等デイサービス事業の年間平均欠席率は16.0%に昇ったことから、重症心身障害児（者）・医療的ケア児（者）の利用が増加すると同時に、体調不良等による入通院の割合も増え、欠席率は比例して増加する傾向にあることが解ります。また、超重症心身障害児・医療的ケア児を支援・ケアする上では、専門職の配置が極めて重要となりますが職員の確保・定着への対応がますます難しい状況となっています。当苑の全契約者数33名に対し23名（69.7%）が医療的ケア児（者）となり、地域のニーズは医療的ケア児（者）の支援に集中していることがうかがえます。

各事業の平均稼働率は、生活介護事業で32.3%、放課後等デイサービス事業では56.0%と共に当初の目標稼働率を下回ったため、在宅障害児（者）のニーズに応えるべく稼働率向上に向けた継続した取り組みを必要とします。

当施設では「虐待防止・リスク管理委員会」「研修委員会」「環境整備委員会」の3委員会が積極的に事業所運営に貢献してきました。各委員会の設置目的とした、サービスの質向上とリーダー層職員の育成に向けた体制作りが着実に機能し始めています。運営状況の周知を目的とした広報活動の強化により、利用契約者の獲得につながるよう中・長期的に継続した取り組みを行ってまいります。

2) 施設概要

施設の名称	障害福祉サービス事業所 すみだ晴山苑 (生活介護事業：クルン ・ 放課後等デイサービス：キララ)
所在地	東京都墨田区八広5-18-30
開設日	平成30年5月1日
施設の種別及び定員	①生活介護事業 20名 (令和3年度は13名) (うち東京都重症心身障害児（者）通所事業 5名) ②放課後等デイサービス事業 5名
敷地面積	763.65 m ²
建築構造規模	鉄骨造 2階建て
建築面積	485.24 m ²
延床面積	873.48 m ²

3) 職員体制

令和6年3月31日現在

事業所	職種	常勤	非常勤
管理者	施設長	1名	
生活介護事業	サービス管理責任者	1名	
	生活支援員	4名	2名
	看護職員	2名	2名
	医師		2名(兼務)
	理学療法士		1名(兼務)
	作業療法士		名
放課後等デイサービス事業	児童発達支援管理責任者	1名	
	保育士	名	1名
	児童指導員	1名	1名
	看護職員	2名	1名
	医師		1名(兼務)
	理学療法士		1名(兼務)

——— 資格取得状況 ———

社会福祉士	3名	看護師	6名
介護福祉士	4名	准看護師	1名
保育士	2名	社会福祉主事(任用)	4名
理学療法士	1名		

【重複所持あり】

4) 利用者関係

(1) 住所別利用者数

①生活介護

利用前住所地	人 数
墨田区	11
その他	1
小 計	12

②放課後等デイサービス

利用前住所地	人 数
墨田区	19
その他	0
小 計	19

(2) 利用者の年齢構成 (生活介護)

①生活介護

	20未満	20～29	30～39	40～49	50～59	60以上			合 計	平均	最高	最低
男	2	4		2					8	28.6	49	19
女		2	1	1					4	30.5	42	23
計	2	6	1	3	0	0	0	0	12	29.2		

②放課後等デイサービス

	未就児	小1～3	小4～6	中学部	高等部				合 計
男		2	2	4	3				11
女		2	3	3					8
計	0	4	5	7	3	0	0	0	19

(3) 支援区分及び手帳取得の状況

①生活介護

区分 手帳	区分1・2	区分3	区分4	区分5	区分6	計
1種1級			1	2	9	12
1種2級						0
その他						0
計	0	0	1	2	9	12

②放課後等デイサービス

区分 手帳	重症心身障害児	重症心身障害児以外	計
1種1級	15	1	16
1種2級	1		1
1種3級	1		1
愛の手帳	1(9)		1
計	18	1	19

()内は重複所持

5) 医療的ケアの実施状況

医療的ケアの内容	生活介護	放課後等デイ
レスピレーター管理	0	80
気管内挿管, 気管切開	0	133
6回/日以上 of 頻回の吸引	1072	1827
ネブライザー 6回/日以上または継続使用	0	72
経口摂取 (全介助)	1206	1224
経管 (経鼻・胃ろう含む)	824	754
体位交換 6回/日以上	1452	968
IVH	0	0
腸ろう	0	0
定期導尿	0	3
人工肛門	0	0
その他(臨時吸引・アンビュー等)	415	42

※延実施数

「超重症児(者)・準超重症児(者)の判定基準」より

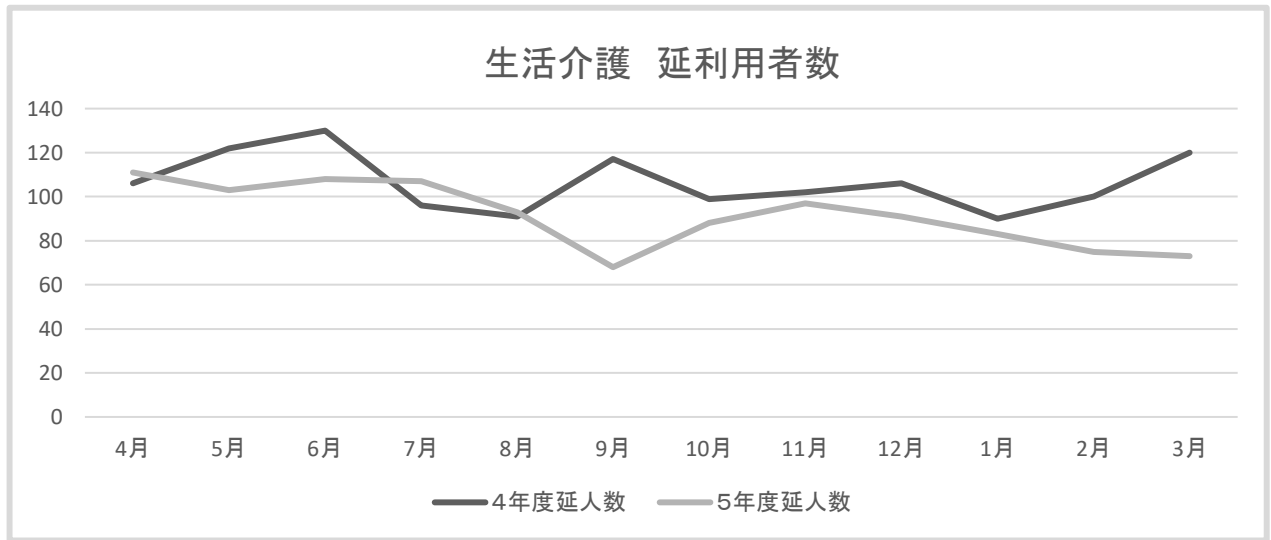
6) 利用状況

(1) 月間延人数推移

①生活介護利用者

	4月	5月	6月	7月	8月	9月	10月	11月	12月	1月	2月	3月	延利用 人数	平均
4年度延人数	106	122	130	96	91	117	99	102	106	90	100	120	1,279	106.6
5年度延人数	111	103	108	107	93	68	88	97	91	83	75	73	1,097	91.4
1日平均	5.1	5.3	4.9	4.7	4.0	3.1	4.0	4.5	4.0	4.2	3.6	3.2		4.22

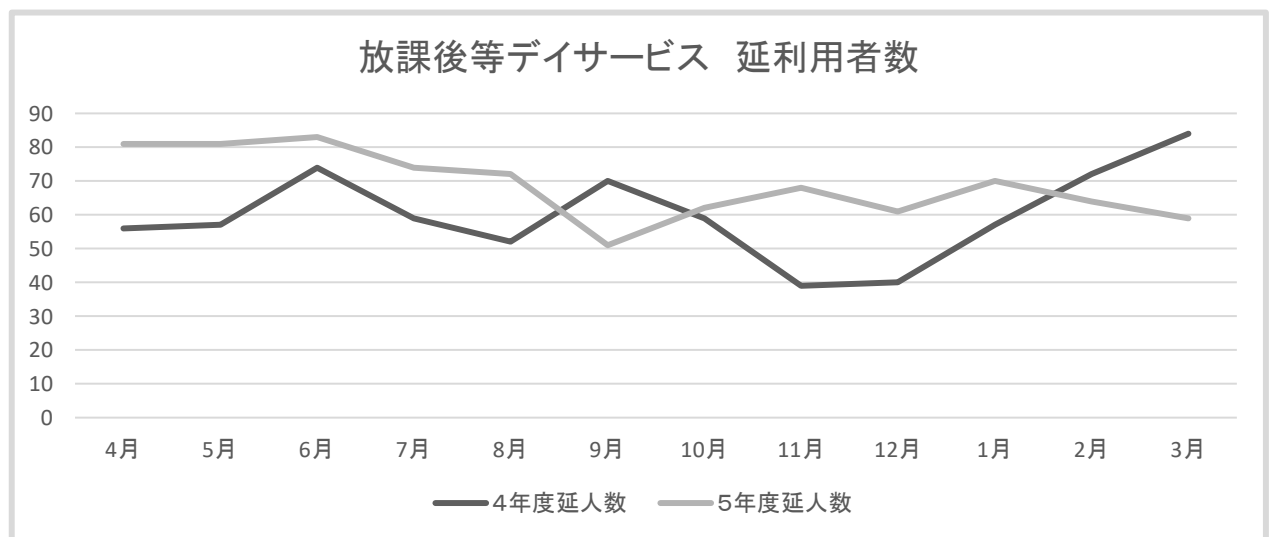
32.5%



②放課後等デイサービス

	4月	5月	6月	7月	8月	9月	10月	11月	12月	1月	2月	3月	延利用 人数	平均
4年度延人数	56	57	74	59	52	70	59	39	40	57	72	84	719	59.0
5年度延人数	81	81	83	74	72	51	62	68	61	70	64	59	826	68.0
1日平均	3.4	3.1	3.0	3.0	2.8	2.0	2.5	2.7	2.4	3.0	2.7	3.4		2.83

56.6%



7) 年間行事実施状況

月	利用者	職員
4月	新入苑者歓迎会 家族懇話会 いちにち動物園	内部研修 ・ 外部研修
5月	バスドライブ	内部研修 ・ 外部研修
6月		外部研修
7月	七夕の会 水害時避難訓練	外部研修
8月	家族懇話会 流しそうめん	
9月	個別面接週間 外出活動	内部研修 ・ 外部研修
10月	定期健康診断 すみだ祭り	定期健康診断 内部研修 ・ 外部研修
11月	インフルエンザ予防接種 防災訓練 焼き芋会	インフルエンザ予防接種 外部研修
12月	餅つき会	内部研修
1月	成人を祝う会 演奏会 家族懇話会	内部研修・外部研修
2月	節分の会	内部研修・外部研修
3月	個別面接週間 避難訓練 納めの会	内部研修・外部研修

8) 職員研修参加状況

月	内 部 研 修 名	外 部 研 修 名
4月	虐待防止職員研修(伝達講習)	
5月	施設・事業所における虐待防止体制の整備の徹底について	管理責任者対象 リーダーシップ研修
		千葉県知的障害者福祉協会 総会・研修会
6月		第25回バルテール教育セミナー ビジントレーニング 「ビジントレーニング「見るチカラ」を育てる
		第27回日本ペインリハビリテーション学会学術大会
		ストレスマネジメント研修
7月	ストレスマネジメント研修(伝達講習)	全国知的障害関係施設長等会議
	洪水による避難研修	千葉県知的障害福祉協会 新任職員研修 施設勤務 3年目、4年目研修
		障害児者相談支援事業全国連絡協議会 令和4年度第1回 コーディネーター研修会
9月		ぐぐーんと発達と療育支援講座 2023年度第2回 ADHDの症状を脳システム論で理解し支援しよう
		千葉県知的障害者福祉協会 研修会 新任職員研修
10月	嘔吐処理研修	防災ビデオ講習 京成ビルサービス株式会社主催
		第3回ADHD(注意欠如多動症)の理論と支援(基礎編)
		リスクマネジメント研修～カスハラ・パワハラから職員を守る
		千葉県知的障害者福祉協会 日中活動支援部会 研修会「職員一泊研修」
11月	リスクマネジメント研修(伝達講習)	第5回 アタッチメントと発達障害
	地震及び火災想定避難研修	はじめて学ぶ摂食嚥下機能障害研修会 根拠に基づく摂食嚥下リハビリテーション
12月		はじめて学ぶ摂食嚥下機能障害研修会 チェアサイトから始める栄養管理指導
1月		令和5年度障害福祉関係指導監督職員等支援研修
		学校・学級が変わる！ポジティブ行動支援(PBS) こどもと先生の笑顔が輝くアプローチ
2月		医療的ケア児に対応する看護職員育成研修
		重症心身障害児・者の嚥下機能訓練
3月	火災による避難研修	障害児・者とのコミュニケーション支援技術研修会
		令和5年度 支援者むけセミナー 強度行動障害を有する者の支援

9) 実習生受入状況

(1) 特別支援学校など

研修名	学校名等	人数	実習日
高等部進路実習	墨東特別支援学校3年生	1名	令和5年7月3日から5日
高等部見学実習	墨東特別支援学校1年生	1名	令和5年8月28日
高等部進路実習	墨東特別支援学校3年生	1名	令和5年11月7日から9日

(2) 資格取得実習

研修名	学校名等	人数	実習日
ソーシャルワーク実習	駒沢大学	1名	令和5年6月12日から6月27日
ソーシャルワーク実習	東洋大学	1名	令和5年10月30日から11月29日